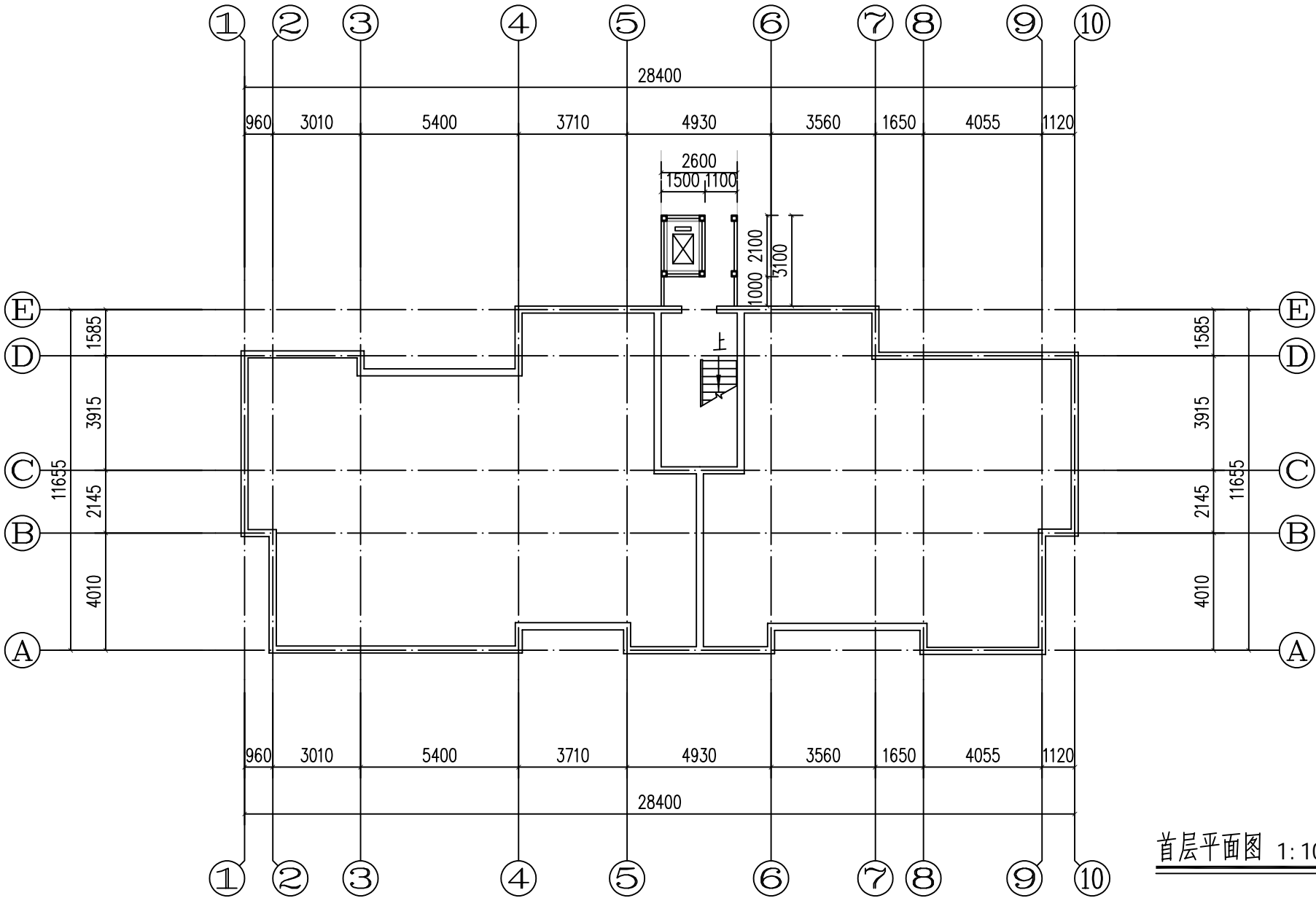


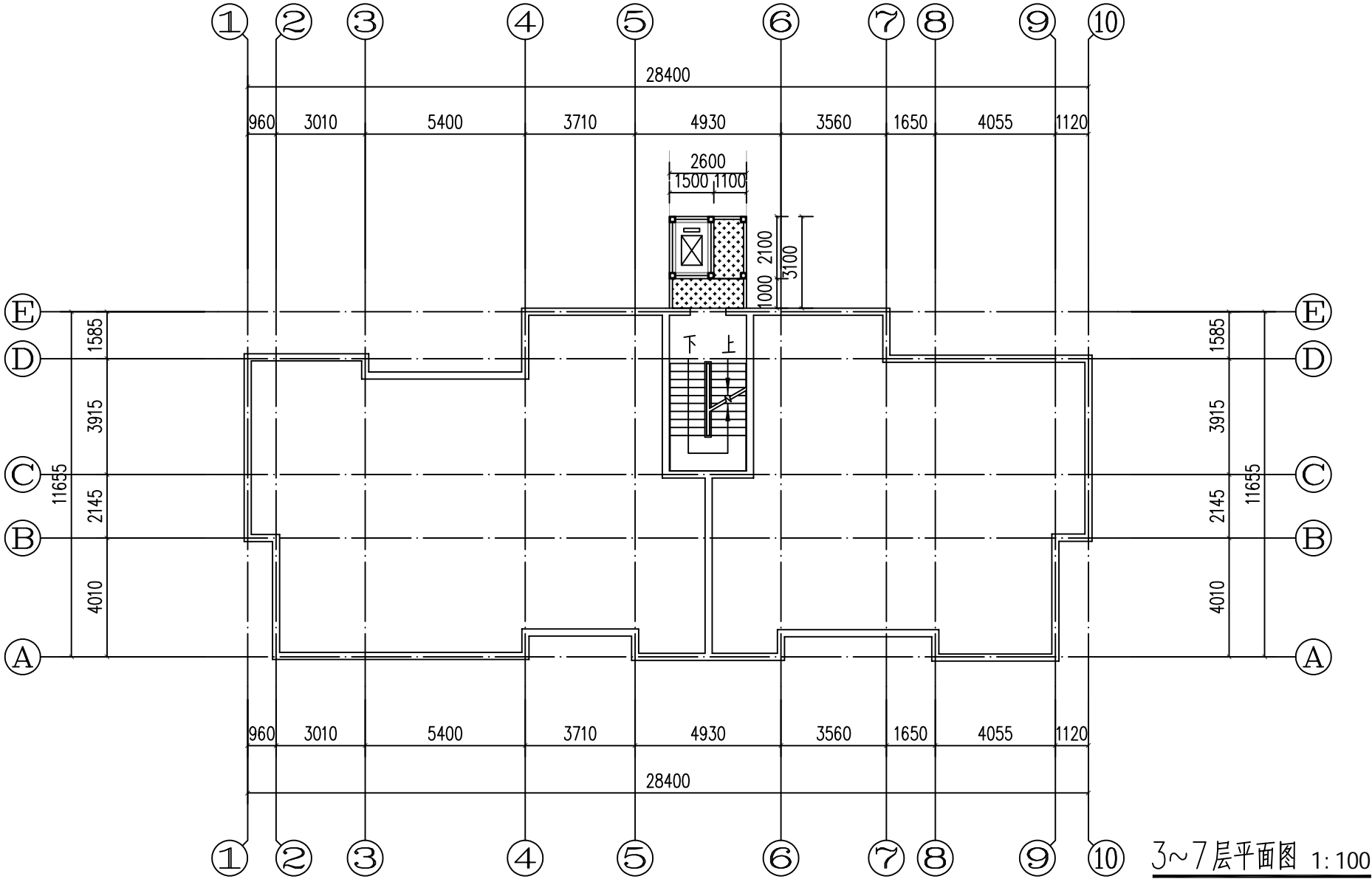
日期		建筑设计总说明										(打 为本工程适用内容)																
姓名																												
专业																												
日期																												
姓名																												
专业																												
		一、设计依据	1.发包人(建设单位)对项目施工设计的意见和要求。 2.建设单位提供的建设用地规划许可证、三线图。建设项目用地建筑设计要点以及为完成各阶段设计所需批准的技术资料。 3.国家有关工程建设的政策和法令，国家现行建筑工程技术标准、设计规范和制图标准。 1).房屋建筑制图统一标准 GB/T 50001-2001 2).建筑制图标准 GB/T 50104-2001 3).办公建筑设计规范 JGJ 67-2006 4).民用建筑设计统一标准 GB 50352-2019 5).建筑设计防火规范 GB 50016-2014 (2018年版) 6).《城市道路和建筑物无障碍设计规范》 JGJ 50-2001 7).工程建设标准强制性条文(房屋建筑部分)(2013年版) 8).建筑工程设计文件编制深度规定 (2008年版) 9).《公共建筑节能计算标准》广东省实施细则 DBJ 15-51-2007 10).《公共建筑节能计算标准》 GB50189-2005													3.3所有内墙阳角在楼面2.000米高度以下均做 1:2.5水泥砂浆护角，每边宽 60mm，厚度同内墙粉刷。室内无窗台处也同理做护角。 3.4墙体预埋嵌入窗框(防火门、电表箱等)穿墙处时，待窗框固定好后，窗框周边洞口用钢板网再浇筑内墙粉刷。 3.5墙体与框架梁柱接触处的抹灰层中应沿墙面方向加2~2.0 宽200mm的钢丝网或玻纤布网格，且应设置在抹灰层完成面的1/3 处。 3.6墙体抹灰层在物体上刷1~2mm 厚胶乳水泥浆打底作为界面处理，在其未凝固前随即抹厚10mm 混合砂浆找平层，若找平层厚度大于10mm，应分层压实抹平。 3.7卫生间、厨房、走廊栏杆板后做C20 现浇混凝土高度不小于150mm 的条带(宽度同墙厚)，所有墙体与天面平面相接位置须做C20 现浇混凝土，高200，宽度同墙厚。 3.8 女儿墙及栏杆设置现浇钢筋混凝土顶圈(墙厚100 高)配2#10 通长钢筋Φ6 @200 横、纵连挂每 3~4mm 设一道(墙厚≥240)4#12 配筋箍 Φ6@200 横。 3.9墙体应与现浇混凝土框架柱或剪力墙拉结，沿柱或剪力墙的高度方向每隔500mm左右设置2#6拉结钢筋伸墙全长贯通。 3.10当墙体长度大于 5 米时，宜在墙中部设置现浇混凝土构造柱，柱采用20#C20，截面为(墙厚×240)，配筋箍 4#12 @200 横。 3.11当墙体高度大于3米时，底部高度约1.5米处应设置暗柱全长贯通的现浇混凝土C20构造柱(墙厚×150mm)，纵向钢筋不小于4#12 @200 横，纵向钢筋锚入结构柱，剪力墙构造柱内。 3.12所有穿墙洞口均作150高门楣。												
		二、工程概况	1.项目名称：佛冈县泰康新部第九栋宏梯加装电梯 2.建设地点：佛冈县石角镇教育路398号泰康新部第九栋宏梯 建设单位：佛冈县泰康新部第九栋宏梯加装电梯 3.建筑分类：二 类 民用 建筑 4.设计使用年限：50 年。 结构的设计使用年限：25 年。 5.建筑耐火等级：二 级。 地下室耐火等级：/ 级。 6.本工程建筑的屋面防水等级Ⅱ 级，地下室防水等级：/ 级，混凝土抗渗等级为：/ 7.外墙防水标准为 一 类 屋面防水等级为：/ 8.抗震设防烈度：6 度。 9.建筑面积(电梯部分)：39.93m² 10.建筑层数(原建筑部分)：地上 7 层 11.建筑基底面积(电梯部分)： 3.15m² 12.建筑高度(电梯部分)：(从室外地面至女儿墙底或檐口) 24.00 米。 13.本工程室内装修不属于本次设计范畴。													六、内外装饰工程 1.内、外表装修做法见《建筑装饰做法一览表》，选材及施工应符合《建筑装饰装修工程施工质量验收标准》GB50210-2018 和《建筑内部装修设计防火规范》GB50222-2017。 2.内、外表装饰材料及色彩须经先做小样会同建设单位和设计单位认可后方可施工。 3.外廊柱基及墙基与地面应去油剥皮一道后，作相应的粉刷。 4.图中除明厅、卫生间、浴厕间、阳台等要装修完成而面标高低于相邻地面完成面标高20mm，凡有地面及排水沟槽混凝土上的用房地面均做1%坡度并找向地漏，以不积水为原则。 5.设备管道凡图示须包封时应吊/4，吨包封高度≤500，设1#6钢筋拉结。												
		三、工程概况一般说明	1.本工程所注尺寸除标高及以mm 为单位外，其余均以毫米(mm) 为单位。 2.本工程设计标高±0.000 相当于珠江高程基准/ 米。室内外高差0.15 米，图中所注标高均为结构标高，±0.000标高同定。 3.本工程各层平面图凡有放大平面图或详图者，均见相应的放大图或详图。 4.本设计及采用标准图(除另作施工图说明外)均按本说明执行，应与各有关工种的设计图纸相配合。 5.施工时必须严格遵守国家的有关标准及各项施工质量验收规范的规定。													七、门窗工程 1.本工程玻璃幕墙、金属幕墙、石板幕墙、厚玻璃窗、铝合金玻璃门窗、塑料门窗仅表示其分格及颜色，其设计及制作安装均由资质的专业公司完成，所用材料参照节能设计。 2.门窗主型材除注明外，门框与启闭方向墙体扶扶手面。窗扇墙中立樘，所有木门框都做贴木线条。 3.所有木门、窗及制品除注明外，均采用实木。 4.门窗定位除注明或以标注，墙体定位外，未注明门窗宽均为 120mm或平挂挂。 5.所有门窗尺寸均为洞口尺寸。为了施工误差，下料需务必实测洞口尺寸，以实际尺寸为准，门窗数量以实际为准。 6.所有门窗做法见中南标图集《铝合金窗》98ZJ721 的说明及大样，同时严格执行《玻璃幕墙工程技术规范》JGJ102-03、《塑料门窗安装及验收规程》JGJ103-96、《建筑玻璃应用技术规程》JGJ113-03 及《铝合金门窗工程施工及验收规范》DBJ15-30-2002 执行。												
		四、屋盖、地下室防水	1.屋面防水基层表面应先清除积灰浮浆，松动起壳，清洗污物、油污，铁钉处先用汽油等有腐蚀剂及钢丝刷清除干净，较大孔洞处应填嵌密封不密实部分，用 1:2.5 水泥砂浆修补。 2.基层必须干燥，含水率不大于 10%。 3.阴阳角处应先做小八字、圆角或钝角。 4.管根处、墙角处、屋脊、女儿墙、泛水等处加铺一道附加层，并保证卷材的连续性。 5.屋面防水做法应符合国家《屋面工程质量验收规范》GB 50207-2019。 6.地下室防水做法见中南标图集《地下室防水》05ZJ311 的说明及大样或本图相应的节点大样。防水材料经设计单位认可，方可定货施工。防水施工除按《地下室防水》05ZJ311 外均按《地下室工程施工技术规范》GB 50108-2008、《地下室防水工程施工质量验收规范》GB 50208-2011 执行。													八、油漆工程 1.内门、窗断等木制品正反面均作一遍二度调漆和漆(除注明外)。 2.所有油漆金属制品在油漆前应除锈去锈。 3.除不锈钢、铜和电镀件外，其余室内金属制品露明部分均作防锈漆打底，刷两遍和漆二度，所有不露明的金属防腐漆二度，不刷面漆。 4.凡木料与墙体接触部分应涂防腐油或氟化钠。												
		五、墙体	1.本工程选用钢筋砼为主要墙体材料。 1).墙体构造做法：浅色外墙饰面，水泥砂浆 20 厚，钢筋混凝土墙 20 厚(电梯井道部分) 浅色外墙饰面，水泥砂浆 20 厚，非粘土烧结多孔砖 180 厚，水泥砂浆 20 厚(电梯机房部分) 2).图中除注明外，一般为地、墙脚、分户墙为180墙，其余为120墙，柱连接按结构说明。 3).内墙构造应按《防治振集结构灰砂砖填充墙、空腔、防潮技术措施》(广东省住建局编制)执行。 3.1内墙选用M5.0强度等级不小于M5.0的蒸压加气混凝土砌块(240×115×53)及M5.0水泥砂浆砌筑。 3.2墙角防潮层：所有内墙、外墙均在-0.06m处设置防潮层，用1:2水泥砂浆加细沙于水泥重量5%的防水剂，铺抹20厚，如 -0.06m 处为地梁时，可不设防水防潮层，±0.000以下内外墙体表面均作垂直防潮层一道。													九、玻璃五金 1.门、窗上应装设五金，除注明外，均应按标准和预算定额规定的中档零配件配置，门锁由建设单位自行选配。 十、备注 1.建筑物四周(除出入口台阶)做不小于800且大于等于排水坡度不小于200的散水。高层裙楼四周设清水牙，每层夯实厚度不得大于200，厚C15垫层，20厚t2.5水泥砂浆抹光，散水与外墙交接处，以及沿长12米设20宽缝用t2沥青砂或聚氨酯油膏灌缝。 2.明确说明：建筑物四周(除出入口台阶)做微倾斜排水明沟，沟底为80厚垫层，沟宽C15垫层120厚，20厚t2水泥砂浆抹光底，内壁：明沟转角处设明沟卵石。 3.散水坡的坡度为 3%-5%，其外挑出室外地面 20。												
		六、节能设计	1.本工程建筑节能设计气候分区： 居住建筑： 严寒地区 □ A区 □ B区 □ C区。 严寒地区 □ A区 □ B区 □ C区。 寒冷地区 □ A区 □ B区。 寒冷地区 □ A区 □ B区。 夏热冬冷地区 □ 。 夏热冬冷地区 □ 。 夏热冬暖地区 □ A区 □ B区。 夏热冬暖地区 □ 。 温和地区 □ A区 □ B区。 温和地区 □ A区 □ B区。													十一、节能设计 1.本工程建筑节能设计气候分区： 居住建筑： 严寒地区 □ A区 □ B区 □ C区。 严寒地区 □ A区 □ B区 □ C区。 寒冷地区 □ A区 □ B区。 寒冷地区 □ A区 □ B区。 夏热冬冷地区 □ 。 夏热冬冷地区 □ 。 夏热冬暖地区 □ A区 □ B区。 夏热冬暖地区 □ 。 温和地区 □ A区 □ B区。 温和地区 □ A区 □ B区。												
		七、其他														十二、电梯 1.本工程仅设电梯井道、机房尺寸(或参照某产品型号、规格)机房预留孔、预埋件均由电梯厂家提供(建设单位提供)，经设计单位审核后即可施工。 2.电梯基坑参照地下室做防水处理。 十三、消防设计 1.本工程每层设 4 个防火区，/ 个防烟楼梯间，/ 个封闭楼梯间，/ 个避难层，/ 个疏散出入口。 2.本工程设：消火栓系统，□ 自动喷淋系统，□ 火灾报警系统，□ 气体灭火系统，□ 水喷雾系统，□ 火灾自动报警系统。 3.本工程钢结构部分做防火处理，达到 / 级耐火等级。 十四、设备、设施工程 1.灯具、送回风口等影响美观的器具须经建设单位与室内设计单位确认样品后方可批量加工、安装。 2.卫生洁具、成品隔断由建设单位与设计单位商定，并与施工单位配合。 十五、其他 1.本工程化粪池(隔油池)经消化后之污水排入附近下水道，具体设计详见施工图。 2.本施工图未经设计单位和签字注册师同意不得擅自修改。 3.本说明未尽事宜及对本设计不明确之处，请及时与设计单位协商。 4.本建筑所选材料生产厂家应具有相应资质，材料应符合国家有关规范和标准的要求，同时要满足本设计的要求。 5.住宅建筑和公共用房内严禁经营、存放和使用易燃易爆性甲、乙类物品的商店、车间和仓库，且不应设置产生噪声、振动和污染环境卫生的商店、车间和娱乐设施。 6.在各单元阳台适中位置设置夜间照明灯，做法按《中南标》98ZJ801⑤。 7.高处屋面雨水管通往低处屋面时，在雨水管正下方设置一块盖板，盖板利用 490X490X30 C20 细石混凝土板。 8.屋面避雷等安装及配电线路等详见电施图。 9.本工程中使用的防水材料应有明确标志、产品执行标准、说明书、合格证。												
		八、其他														十三、其他												
		九、其他														十四、其他												
		十、其他														十五、其他												
		十一、其他														十六、其他												
		十二、其他														十七、其他												
		十三、其他														十八、其他												
		十四、其他														十九、其他												
		十五、其他														二十、其他												
		十六、其他														二十一、其他												
		十七、其他														二十二、其他												
		十八、其他														二十三、其他												
		十九、其他														二十四、其他												
		二十、其他														二十五、其他												
		二十一、其他														二十六、其他												
		二十二、其他														二十七、其他												
		二十三、其他														二十八、其他												
		二十四、其他														二十九、其他												
		二十五、其他														三十、其他												
		二十六、其他														三十一、其他												
		二十七、其他														三十二、其他												
		二十八、其他														三十三、其他												
		二十九、其他														三十四、其他												
		三十、其他														三十五、其他												
		三十一、其他														三十六、其他												
		三十二、其他														三十七、其他												
		三十三、其他														三十八、其他												
		三十四、其他														三十九、其他												
		三十五、其他														四十、其他												
		三十六、其他														四十一、其他												
		三十七、其他														四十二、其他												
		三十八、其他														四十三、其他												
		三十九、其他														四十四、其他												
		四十、其他														四十五、其他												
		四十一、其他														四十六、其他												
		四十二、其他														四十七、其他												
		四十三、其他														四十八、其他												
		四十四、其他														四十九、其他												
		四十五、其他														五十、其他												
		四十六、其他														五十一、其他												
		四十七、其他														五十二、其他												
		四十八、其他														五十三、其他												
		四十九、其他														五十四、其他												
		五十、其他														五十五、其他												
		五十一、其他														五十六、其他												
		五十二、其他														五十七、其他												
		五十三、其他														五十八、其他												
		五十四、其他														五十九、其他												
		五十五、其他														六十、其他												
		五十六、其他														六十一、其他												
		五十七、其他														六十二、其他												
		五十八、其他														六十三、其他												
		五十九、其他														六十四、其他												
		六十、其他														六十五、其他												
		六十一、其他														六十六、其他												
		六十二、其他														六十七、其他												
		六十三、其他														六十八、其他												
		六十四、其他														六十九、其他												
		六十五、其他														七十、其他												
		六十六、其他														七十一、其他												
		六十七、其他														七十二、其他												
		六十八、其他														七十三、其他												
		六十九、其他														七十四、其他												
		七十、其他														七十五、其他												
		七十一、其他														七十六、其他												
		七十二、其他														七十七、其他												
		七十三、其他														七十八、其他												
		七十四、其他														七十九、其他												
		七十五、其他														八十、其他												
		七十六、其他														八十一、其他												
		七十七、其他														八十二、其他												
		七十八、其他														八十三、其他												
		七十九、其他														八十四、其他												
		八十、其他														八十五、其他												
		八十一、其他														八十六、其他												
		八十二、其他														八十七、其他												
		八十三、其他														八十八、其他												
		八十四、其他														八十九、其他												
		八十五、其他														九十、其他												
		八十六、其他														九十一、其他												
		八十七、其他														九十二、其他												
		八十八、其他														九十三、其他												
		八十九、其他														九十四、其他												
		九十、其他														九十五、其他												
		九十一、其他														九十六、其他												
		九十二、其他														九十七、其他												
		九十三、其他														九十八、其他												
		九十四、其他														九十九、其他												
		九十五、其他														一百、其他												
		九十六、其他														一百零一、其他												
		九十七、其他														一百零二、其他												
		九十八、其他														一百零三、其他												
		九十九、其他														一百零四、其他												
		一百、其他														一百零五、其他												
		一百零一、其他														一百零六、其他												
		一百零二、其他														一百零七、其他												
		一百零三、其他														一百零八、其他												
		一百零四、其他														一百零九、其他												
		一百零五、其他														一百一十、其他												
		一百零六、其他														一百一十一、其他												
		一百零七、其他														一百一十二、其他												
		一百零八、其他														一百一十三、其他												
		一百零九、其他														一百一十四、其他												
		一百一十、其他														一百一十五、其他												
		一百一十一、其他														一百一十六、其他												
		一百一十二、其他														一百一十七、其他												
		一百一十三、其他														一百一十八、其他												
		一百一十四、其他														一百一十九、其他												
		一百一十五、其他														一百二十、其他												
		一百一十六、其他														一百二十一、其他												
		一百一十七、其他														一百二十二、其他												
		一百一十八、其他														一百二十三、其他												
		一百一十九、其他														一百二十四、其他												
		一百二十、其他														一百二十五、其他												
		一百二十一、其他														一百二十六、其他												
		一百二十二、其他														一百二十七、其他												
		一百二十三、其他														一百二十八、其他												
		一百二十四、其他														一百二十九、其他												
		一百二十五、其他														一百三十、其他												
		一百二十六、其他														一百三十一、其他												
		一百二十七、其他														一百三十二、其他												
		一百二十八、其他														一百三十三、其他												
		一百二十九、其他														一百三十四、其他												
		一百三十、其他														一百三十五、其他												
		一百三十一、其他														一百三十六、其他												
		一百三十二、其他														一百三十七、其他												
		一百三十三、其他														一百三十八、其他												
		一百三十四、其他														一百三十九、其他												
		一百三十五、其他														一百四十、其他												
		一百三十六、其他														一百四十一、其他												
		一百三十七、其他														一百四十二、其他												
		一百三十八、其他														一百四十三、其他												
		一百三十九、其他														一百四十四、其他												
		一百四十、其他														一百四十五、其他												
		一百四十一、其他														一百四十六、其他												
		一百四十二、其他														一百四十七、其他												
		一百四十三、其他														一百四十八、其他												
		一百四十四、其他														一百四十九、其他												
		一百四十五、其他														一百五十、其他												
		一百四十六、其他														一百五十一、其他												
		一百四十七、其他														一百五十二、其他												
		一百四十八、其他														一百五十三、其他												
		一百四十九、其他														一百五十四、其他												
		一百五十、其他														一百五十五、其他												
		一百五十一、其他														一百五十六、其他												
		一百五十二、其他														一百五十七、其他												
		一百五十三、其他														一百五十八、其他												
		一百五十四、其他														一百五十九、其他												
		一百五十五、其他														一百六十、其他												
		一百五十六、其他														一百六十一、其他												
		一百五十七、其他														一百六十二、其他												
		一百五十八、其他														一百六十三、其他												
		一百五十九、其他														一百六十四、其他												
		一百六十、其他														一百六十五、其他												
		一百六十一、其他														一百六十六、其他												
		一百六十二、其他														一百六十七、其他												
		一百六十三、其他														一百六十八、其他												
		一百六十四、其他														一百六十九、其他												
		一百六十五、其他														一百七十、其他												
		一百六十六、其他														一百七十一、其他												
		一百六十七、其他														一百七十二、其他												
		一百六十八、其他														一百七十三、其他												
		一百六十九、其他														一百七十四、其他												
		一百七十、其他														一百七十五、其他												
		一百七十一、其他														一百七十六、其他												
		一百七十二、其他														一百七十七、其他												
		一百七十三、其他														一百七十八、其他												
		一百七十四、其他														一百七十九、其他												
		一百七十五、其他														一百八十、其他												
		一百七十六、其他														一百八十一、其他												
		一百七十七、其他														一百八十二、其他												
		一百七十八、其他														一百八十三、其他												
		一百七十九、其他														一百八十四、其他												
		一百八十、其他														一百八十五、其他												
		一百八十一、其他														一百八十六、其他												
		一百八十二、其他														一百八十七、其他												
		一百八十三、其他														一百八十八、其他												
		一百八十四、其他														一百八十九、其他												
		一百八十五、其他														一百九十、其他												
		一百八十六、其他														一百九十一、其他												
		一百八十七、其他														一百九十二、其他												
		一百八十八、其他														一百九十三、其他												
		一百八十九、其他														一百九十四、其他												
		一百九十、其他														一百九十五、其他												
		一百九十一、其他														一百九十六、其他												
		一百九十二、其他														一百九十七、其他												
		一百九十三、其他														一百九十八、其他												
		一百九十四、其他														一百九十九、其他												
		一百九十五、其他														二百、其他												
		一百九十六、其他														二百零一、其他												
		一百九十七、其他														二百零二、其他												
		一百九十八、其他														二百零三、其他												
		一百九十九、其他														二百零四、其他												
		二百、其他														二百零五、其他												
		二百零一、其他														二百零六、其他												
		二百零二、其他														二百零七、其他												
		二百零三、其他														二百零八、其他												
		二百零四、其他														二百零九、其他												
		二百零五、其他														二百一十、其他												
		二百零六、其他														二百一十一、其他												
		二百零七、其他														二百一十二、其他												
		二百零八、其他														二百一十三、其他												
		二百零九、其他														二百一十四、其他												
		二百一十、其他														二百一十五、其他												
		二百一十一、其他														二百一十六、其他												
		二百一十二、其他														二百一十七、其他												
		二百一十三、其他														二百一十八、其他												
		二百一十四、其他														二百一十九、其他												
		二百一十五、其他														二百二十、其他												
		二百一十六、其他														二百二十一、其他												
		二百一十七、其他														二百二十二、其他												
		二百一十八、其他														二百二十三、其他												
		二百一十九、其他														二百二十四、其他												

专业	姓名	日期
专业	姓名	日期
专业	姓名	日期



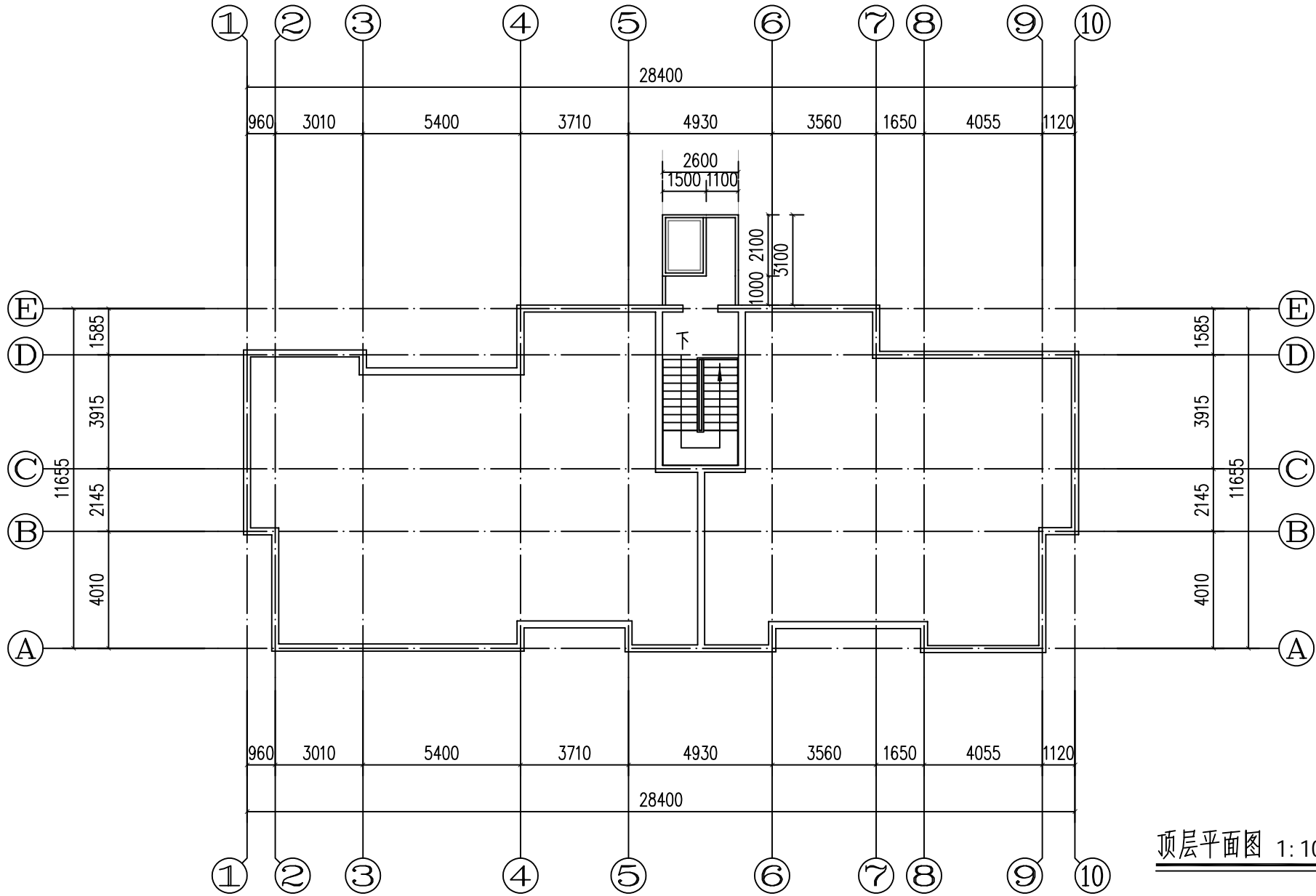
博智顺为勘测规划设计有限公司	工程名称	佛冈县泰康新邨第九栋泰宏梯加装电梯	项目负责人	廖龙飞	设计	刘好峰	图名	首层平面图					
	单项目名称		专业负责人	廖龙飞	审核	廖龙飞	复核	王志强	日期		图号	JS-02	

专业	姓名	日期
专业	姓名	日期
专业	姓名	日期



博智顺为勘测规划设计有限公司	工程名称	佛冈县泰康新邨第九栋泰宏梯加装电梯	项目负责人	廖龙飞	设计	刘峰峰	图名	3~7层平面图				
	单项名称		专业负责人	廖龙飞	审核	廖龙飞	复核	王志强	日期		图号	JS-03

专业	姓名	日期
专业	姓名	日期
专业	姓名	日期



顶层平面图 1:100

博智顺为勘测规划设计有限公司	工程名称	佛冈县泰康新邨第九栋泰宏梯加装电梯	项目负责人	廖龙飞	设计	刘峰峰	图名	顶层平面图				
	单项名称		专业负责人	廖龙飞	审核	廖龙飞	复核	王志强	日期		图号	JS-04

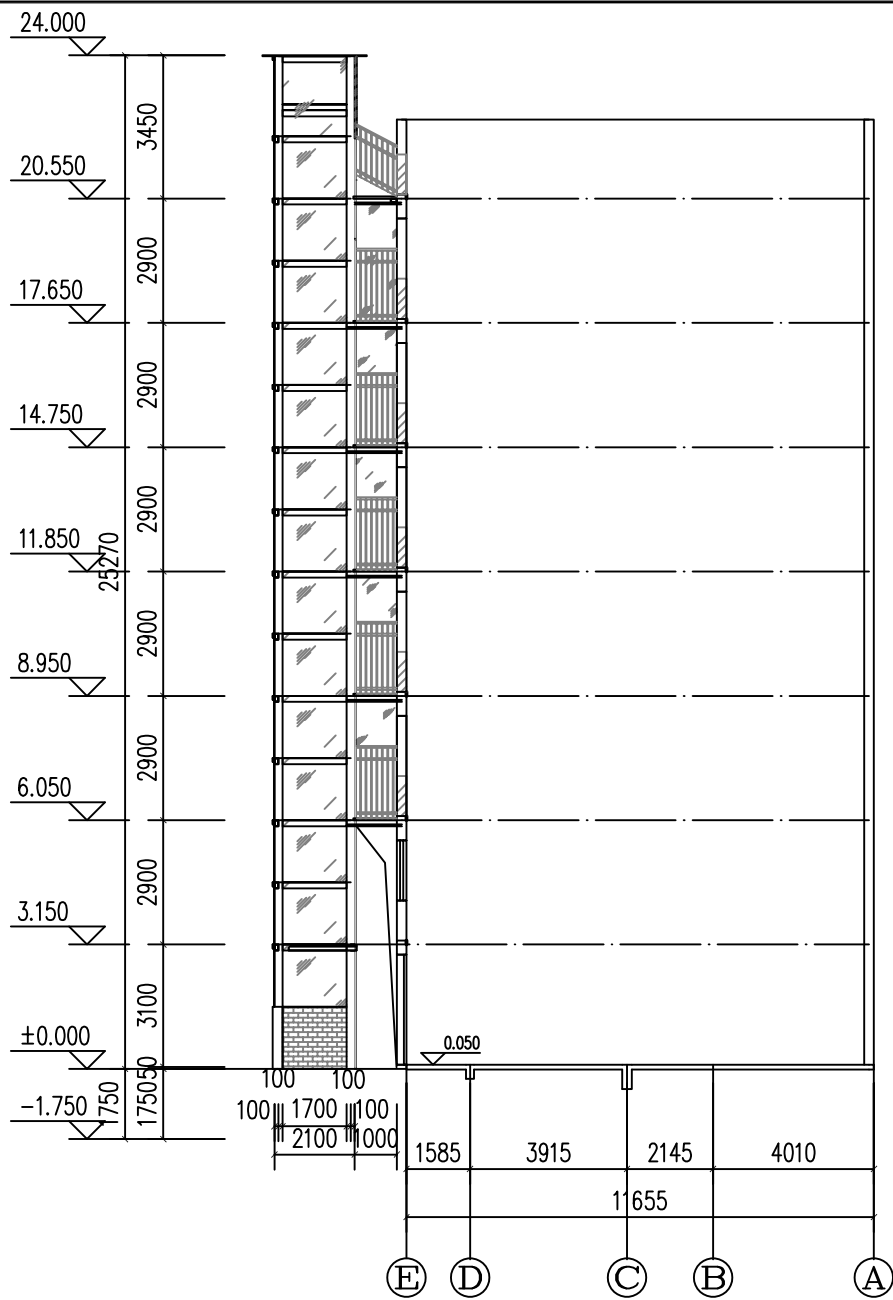
日期	
姓名	
专业	
日期	
姓名	
专业	



正立面图 1:100

博智顺为勘测规划设计有限公司	工程名称	佛冈县泰康新邨第九栋泰宏梯加装电梯	项目负责人	廖龙飞	设计	刘小小	图名	建筑正立面图				
	单项名称		专业负责人	廖龙飞	审核	廖龙飞	复核	王志强	日期		图号	JS-05

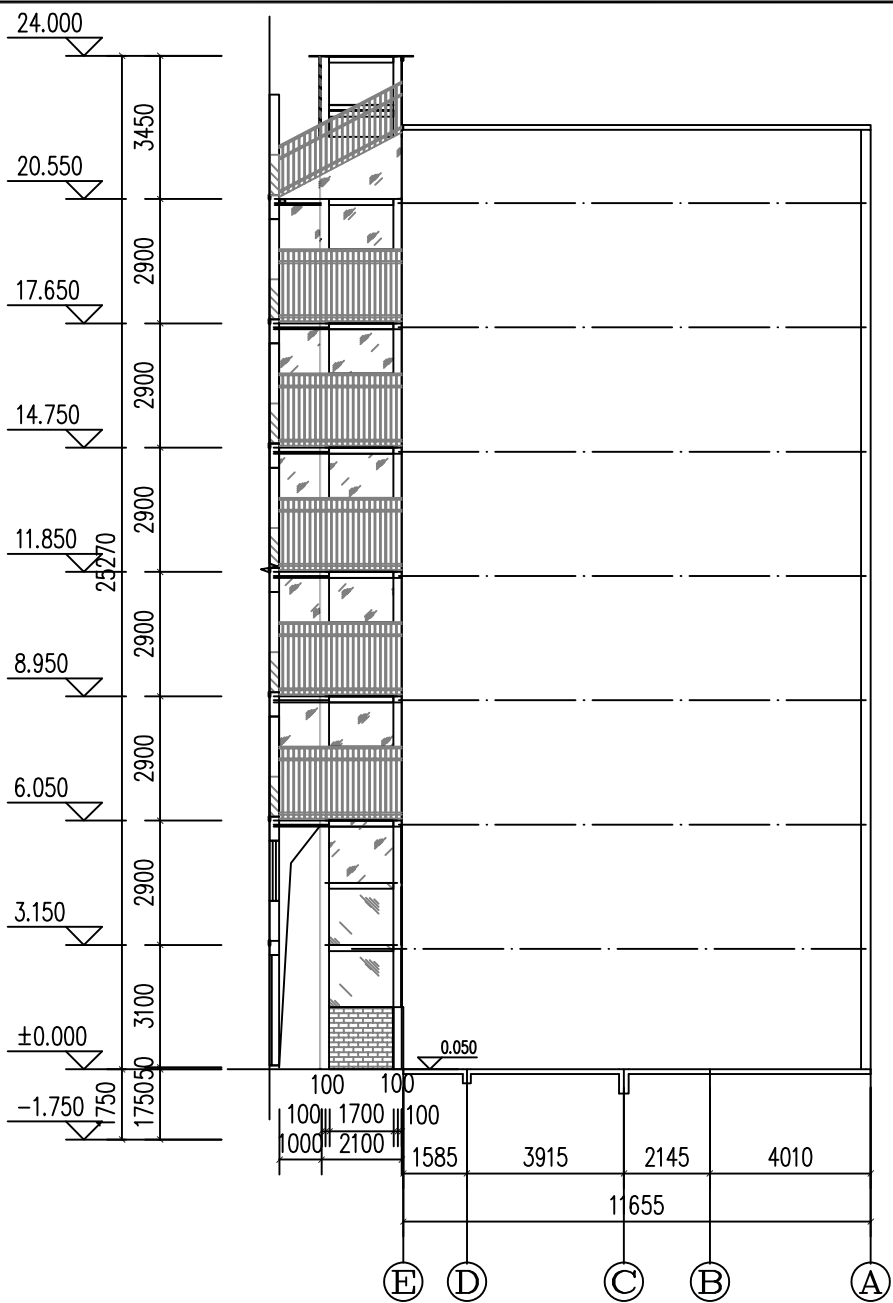
专业	姓名	日期
专业	姓名	日期
专业	姓名	日期
专业	姓名	日期
专业	姓名	日期



右立面图 1:100

博智顺为勘测规划设计有限公司	工程名称	佛冈县泰康新邨第九栋泰宏梯加装电梯	项目负责人	廖龙飞	设计	刘小小	图名	建筑剖面图				
	单项名称		专业负责人	廖龙飞	审核	廖龙飞	复核	王志华	日期		图号	JS-06

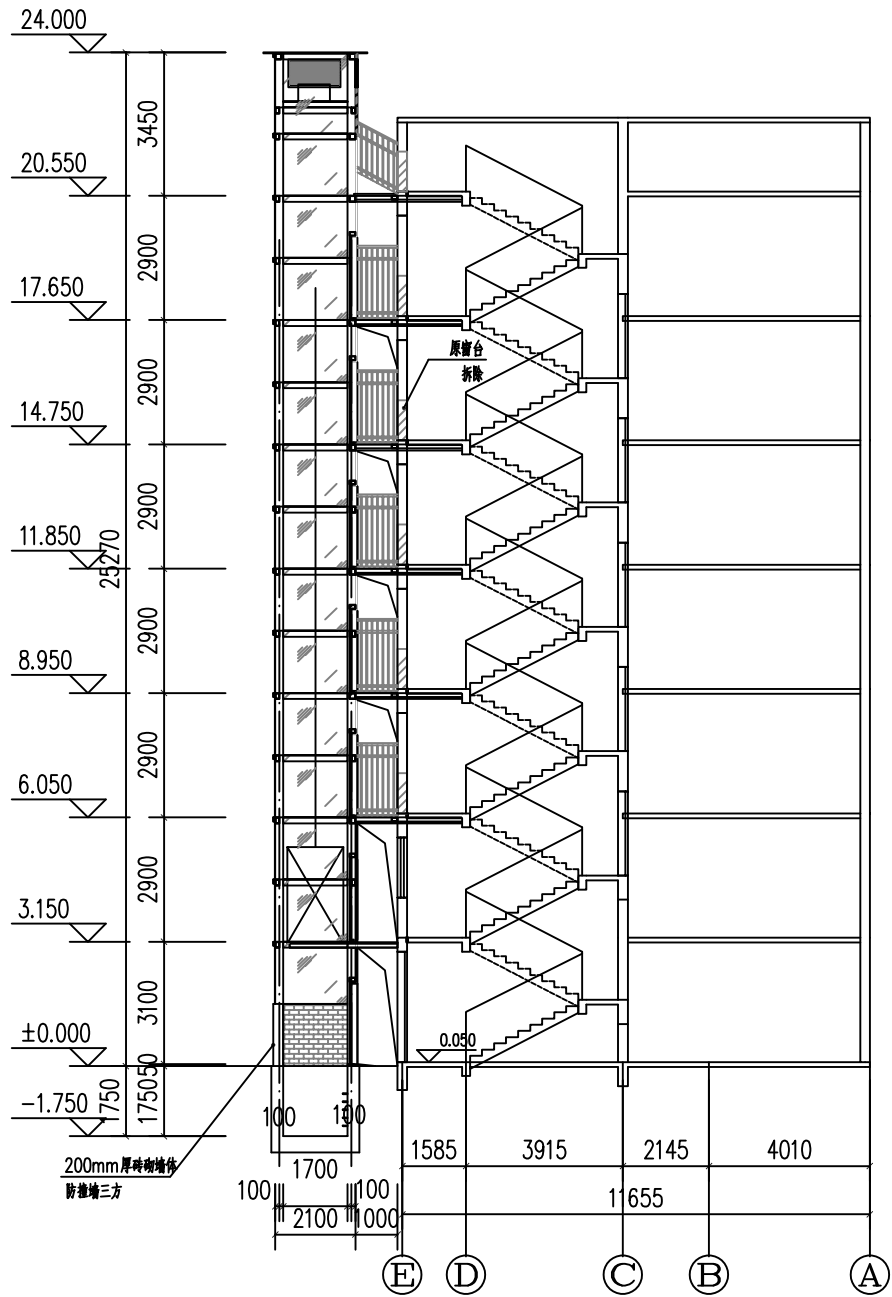
专业	姓名	日期
专业	姓名	日期
专业	姓名	日期



左立面图 1:100

博智顺为勘测规划设计有限公司	工程名称	佛冈县泰康新邨第九栋泰宏梯加装电梯	项目负责人	廖龙飞	设计	刘峰峰	图名	建筑立面图				
	单项名称		专业负责人	廖龙飞	审核	廖龙飞	复核	王忠华	日期		图号	JS-07

日期	
姓名	
专业	
日期	
姓名	
专业	



剖面图 1:100

博智顺为勘测规划设计有限公司	工程名称	佛冈县泰康新邨第九栋泰宏梯加装电梯	项目负责人	廖龙飞	设计	刘峰峰	图名	建筑立面图			
	单项名称		专业负责人	廖龙飞	审核	廖龙飞	复核	王忠华	日期	图号	JS-08