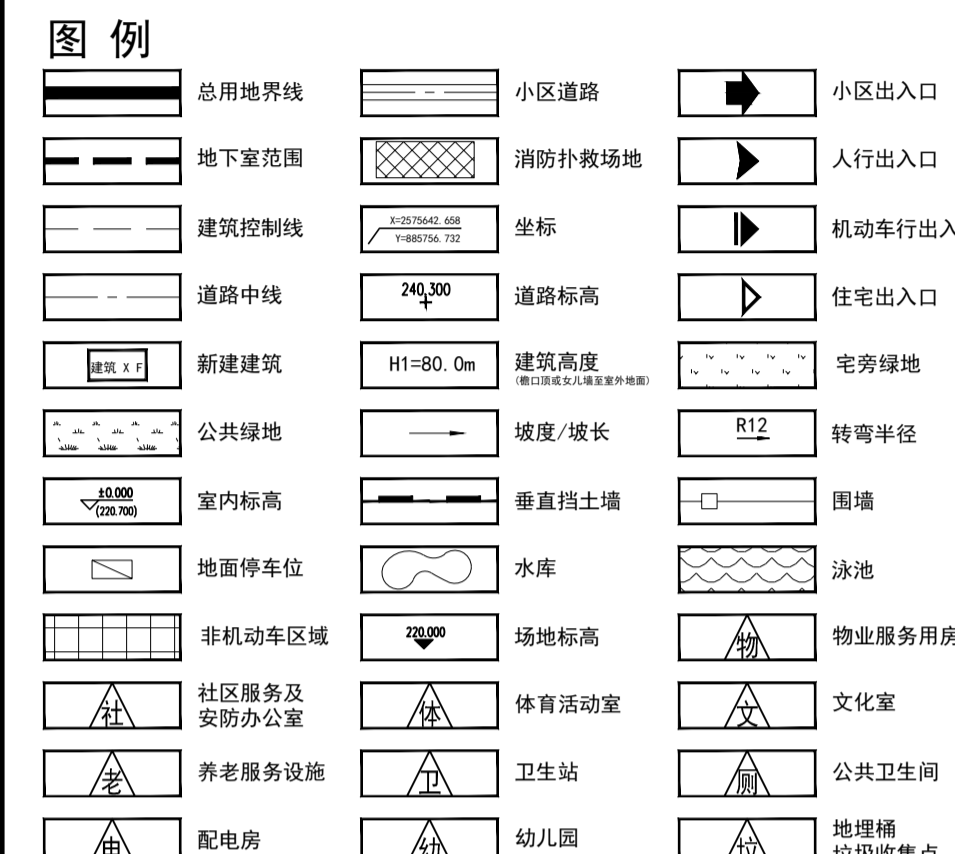
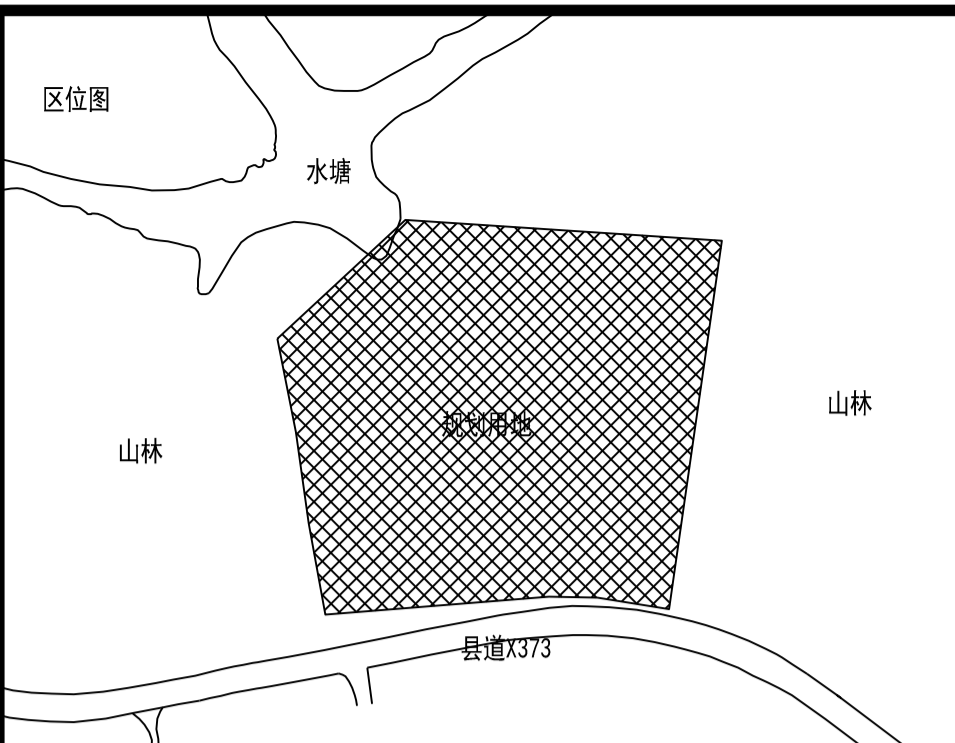
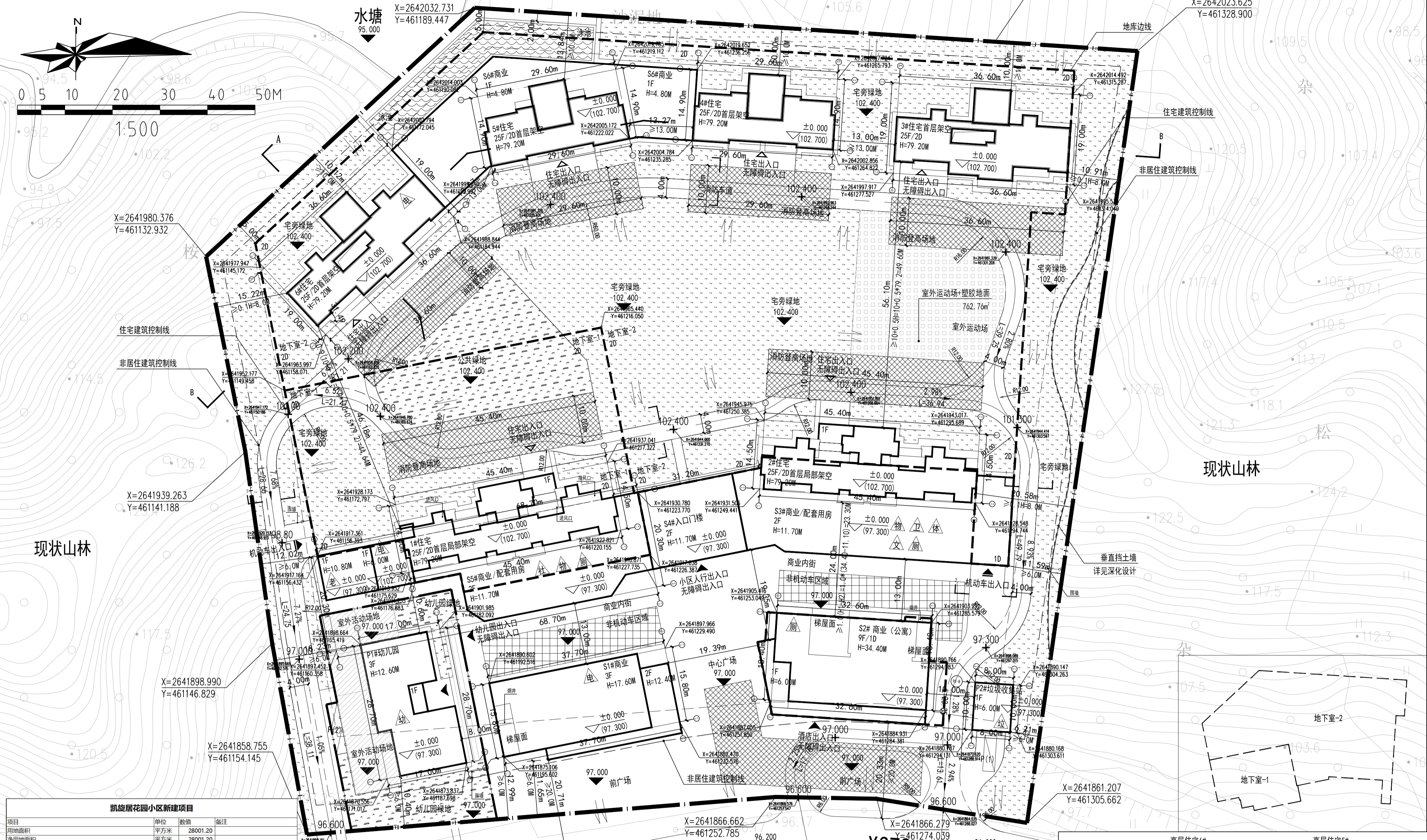
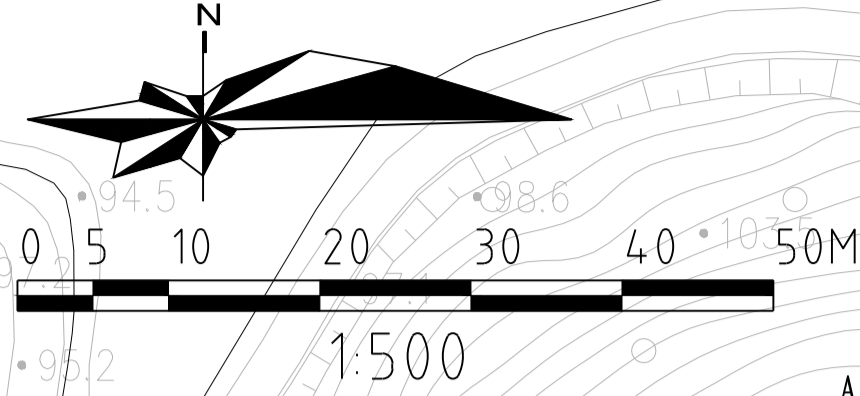


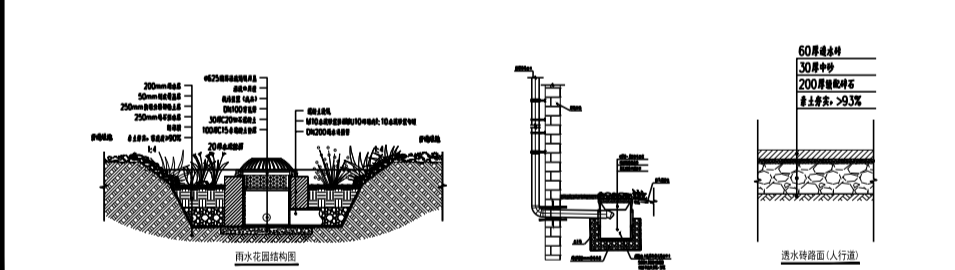


# 凯旋居花园小区新建项目—规划总平面图



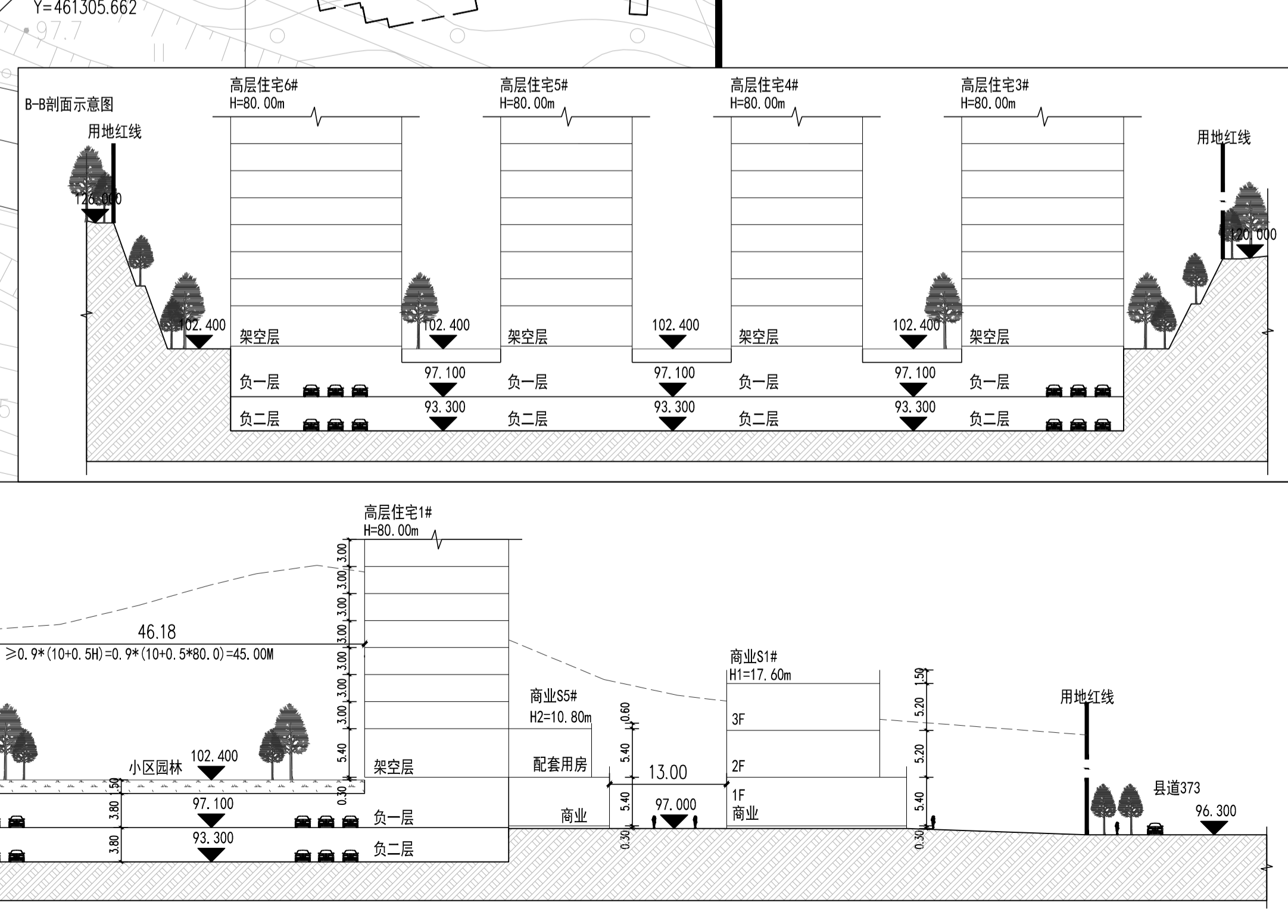
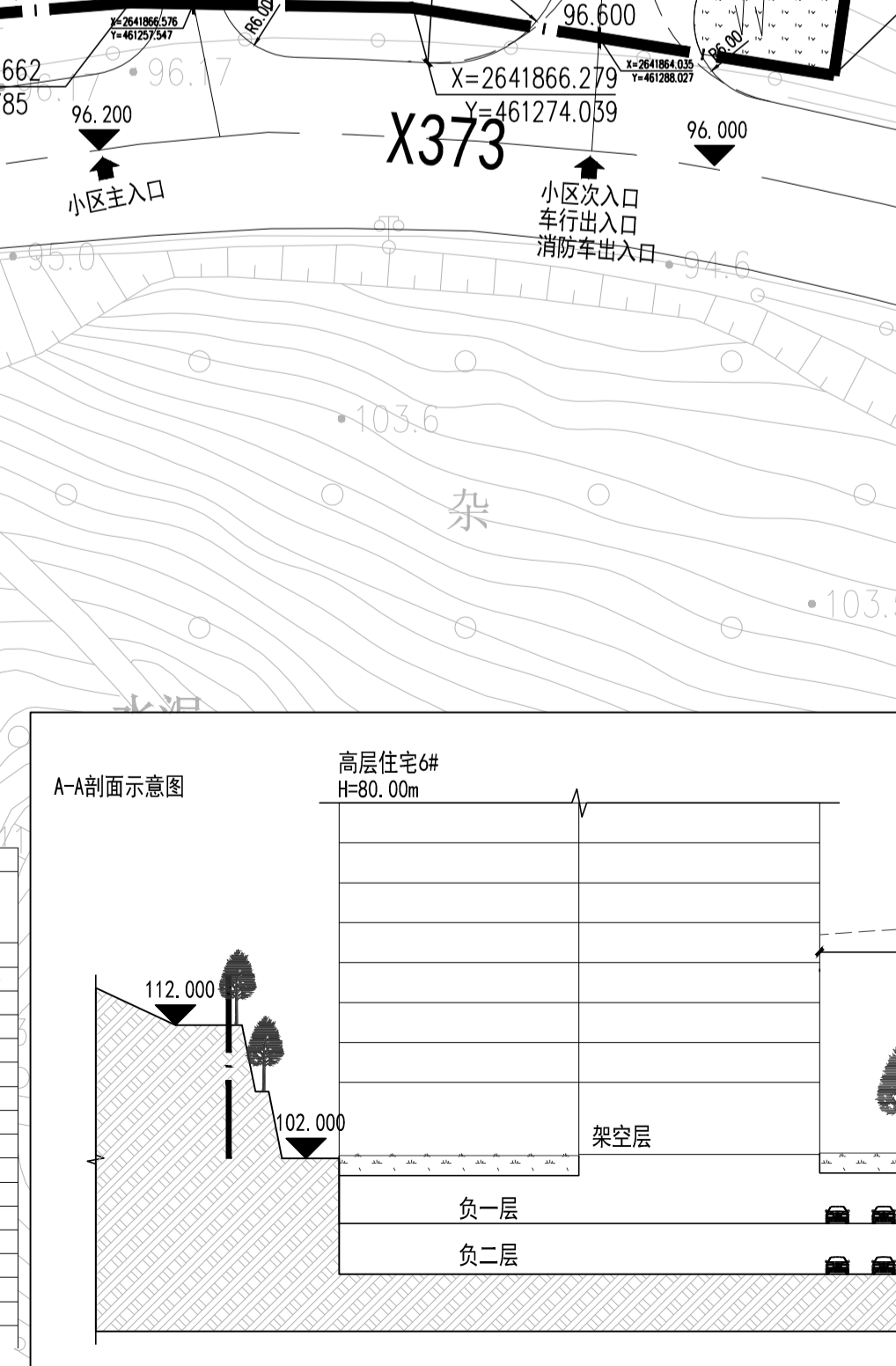
规划总平面图 1:500

- 说明:
1. 本图用地红线根据建设单位提供的宗地图绘制。
  2. 本工程坐标系采用2000国家大地坐标系和1985国家高程系统。
  3. 本图所注尺寸除注明外均以米计。
  4. 本图所注现状标高均为绝对标高。
  5. 图中所标坐标为建筑轴网交点坐标。
  6. 图中建筑物的外轮廓均为建筑外墙轮廓。
  7. 护坡、挡土墙、广场、庭院设计详见景观专业图纸。
  8. 图中登高场地坡度均不大于3%，消防车通道坡度均不大于10%。
  9. 消防车道的路面、救援操作场地、消防车通道和救援操作场地下面的管道和暗沟等，应能承受消防车的压力。
  10. 消防登高场地范围内不应有树木、小品等妨碍消防作业的障碍物设置。
  11. 地下室送风口及排风口均设置在建筑投影范围内。
  12. 本项目新建民用建筑按照一级绿色建筑标准进行设计和建设，绿色建筑占比100%。
  13. 海绵城市建设：将有条件的绿化带设计为雨水花园，部分停车带及人行道广场设计为透水铺装。通过精细化地形设计，硬化地面坡向周边绿化带引导雨水进入海绵设施中。



项目	单位	数量	备注
总建筑面积	平方米	28001.30	
计容积率总建筑面积	平方米	28001.30	
总建筑面积	平方米	99277.19	
住宅	平方米	70003.00	28001.2m <sup>2</sup> -70003m <sup>2</sup>
其中			
S1#商业	平方米	56575.72	>80%, >56002.4m <sup>2</sup>
S2#商业(公寓)	平方米	10354.61	<20%, <14000.6m <sup>2</sup>
S3#商业/配套用房	平方米	1830.96	
S4#入口门楼	平方米	281.96	
S5#商业/配套用房	平方米	851.88	
S6#商业	平方米	700.00	
公共配套	平方米	3072.67	
其中			
P1#幼儿园	平方米	1156.53	三层(三个班), 位于用地西南角, 由开发商捐赠经营
P2#垃圾收集站	平方米	80.00	一层, 位于用地东南角, 无电梯
公厕	平方米	100.00	一层, 位于S2#, S3#和S5#无电梯移交物业管理
物业管理用房	平方米	300.00	一层, 位于S3#和S5#的一层, 无电梯移交物业管理
养老服务设施	平方米	166.41	一层, 位于S5#一层, 无电梯移交物业管理
卫生站	平方米	100.00	一层, 位于S3#一层, 无电梯移交物业管理
社区服务及安防办公室	平方米	669.73	一层, 位于S5#一层, 无电梯移交物业管理
体育活动室	平方米	300.00	一层, 位于S3#, 无电梯移交物业管理
文化室	平方米	200.00	一层, 位于S3#, 无电梯移交物业管理
不计容积率	平方米	29274.19	
架空层	平方米	1353.62	
楼地面	平方米	329.30	
地下室	平方米	27591.27	
其中			
地下室-1	平方米	5417.47	
地下室-2	平方米	21382.53	
S2#设备地下室	平方米	791.27	
建筑高度	米	80.00	1<25层, H<80m
容积率		2.50	1.0; <2.5
建筑密度	%	27.14%	<28%
总建筑面积	m <sup>2</sup>	7598.44	
绿地率	%	35.06%	>35%
总户数	户	432	
总人口	人	13823.2	4.1人/户
机动车位	辆	720	
其中			
地面停车位	辆	7	
地下停车位	辆	713	
非机动车位	辆	379	
其中			
地面停车位	辆	379	
地下停车位	辆	0	

序号	建筑性质	建筑基底占地面积 (m <sup>2</sup> )	建筑面积 (m <sup>2</sup> )	计容积率建筑面积 (m <sup>2</sup> )	不计容积率 (m <sup>2</sup> )	层数	高度 (米)			
1	S1#商业	645.34	1830.96	1830.96		3	17.6			
2	S2#商业(公寓)	724.84	6782.44	5971.17		9	34.4			
3	S3#商业/配套用房	945.34	1598.98	1598.98		2	11.7			
4	S4#入口门楼	345	281.96	281.96		2	11.7			
5	S5#商业/配套用房	1100.24	1807.68	1807.68		2	11.7			
6	S6#商业	1000	700	700		2	4.8			
7	P1#幼儿园	1156.53	1156.53		1156.53	3	12.6			
8	P2#垃圾收集站	80	80	80		1	6			
9	1#住宅	407.95	10967.32	10967.32	10755.86	25	79.2			
10	2#住宅	407.95	10967.32	10967.32	10755.86	25	79.2			
11	3#住宅	410	10206	10206	9846	25	79.2			
12	4#住宅	360	7956	7956	7686	25	79.2			
13	5#住宅	360	7956	7956	7686	25	79.2			
14	6#住宅	410	10206	10206	9846	25	79.2			
15	地下室-1	5417.47		5417.47		-2	9.2			
16	地下室-2	21382.53		21382.53		-2	9.2			
合计		7598.44	99277.19	71685.92	27591.27	10354.6	3072.67	1353.62	329.3	791.27



**广东中人工程设计有限公司**  
 GUANGDONG ZONELAND ENGINEERING DESIGN CO., LTD.  
 地址: 广州市天河区珠江新城4号天河商务大厦2楼  
 电话: +86-020-38492388 邮编: 510610  
 电子邮箱: 414014409@163.com  
 资质证书:  
 □ 建筑工程甲级设计证书号: A241014406  
 □ 人防工程乙级设计证书号: A241014406  
 □ 市政行业给水工程乙级设计证书号: A241014406  
 □ 市政行业排水工程乙级设计证书号: A241014406  
 □ 市政行业道路工程乙级设计证书号: A241014406

项目/专业	姓名	签字
项目负责人 PROJECT DIRECTOR	安丽	安丽
专业负责人 CHIEF. ENG.	汪泽君	汪泽君
设计 DESIGN	汪泽君	汪泽君
制图 DRAW	赵寅涛	赵寅涛
方案 CONCEPT	赵寅涛	赵寅涛
校对 CHECK	汪泽君	汪泽君
审核 CHECK	安丽	安丽
审定 EXAMINED	宋金祥	宋金祥

专业	姓名	签字
给排水 WATER		
电气 ELECTRIC		
暖通 HEATING		
结构 STRUCTURE		

建设单位	广州天马集团房地产开发有限公司
项目名称 PROJECT	凯旋居花园小区新建项目
工程规划项目名称 PP PROJECT	
子项目名称 SUB-PROJECT	

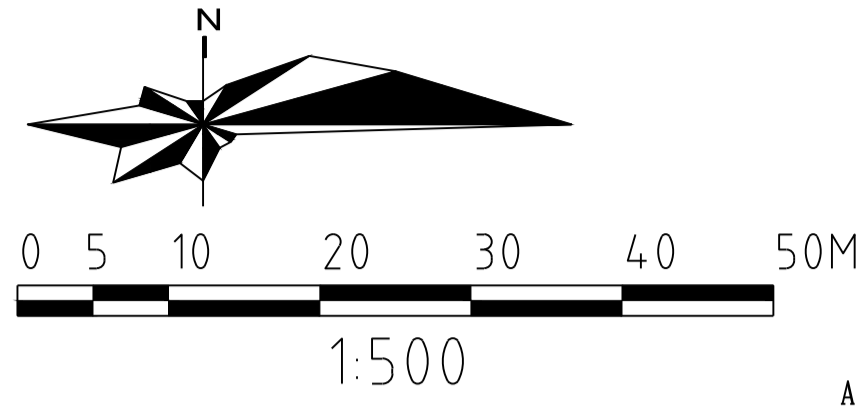
图名	规划总平面图
----	--------

工程编号: 23RD01-008	设计阶段: 报建
PROJECT NO.	PHASE
专业: 建筑	图号: J-201
SPECIALTY	DWG. NO.
日期: 2024.12	版本号: 第1版
DATE	REVISION

版权所有 © 广东中人工程设计有限公司。未经许可，他人不得复制或传播。其他工程之引用。

# 凯旋居花园小区新建项目—道路规划总平面图



X=2641980.376  
Y=461132.932

住宅建筑控制线

非居住建筑控制线

X=2641939.263  
Y=461141.188

现状山林

X=2641898.990  
Y=461146.829

X=2641858.755  
Y=461154.145

小区出入口  
车行出入口  
消防出入口

水塘  
95.000  
X=2642032.731  
Y=461189.447

现状山林

用地红线

地库边线  
X=2642023.625  
Y=461328.900

住宅建筑控制线

非居住建筑控制线

现状山林

垂直挡土墙  
详见深化设计

X=2641866.662  
Y=461252.785

X=2641866.279  
Y=461274.039

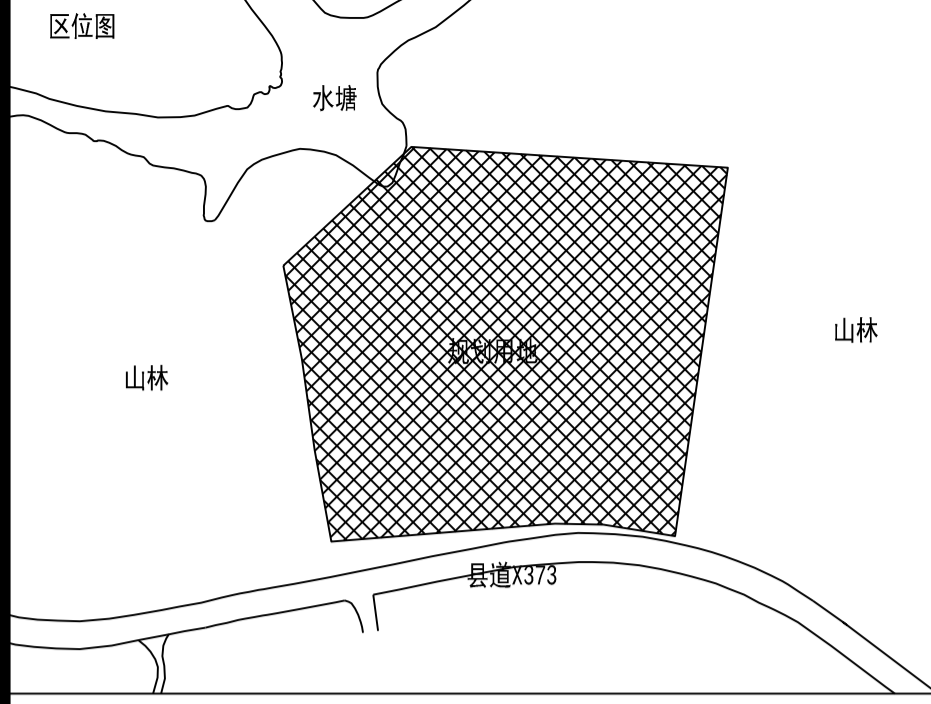
X=2641861.207  
Y=461305.662

道

县

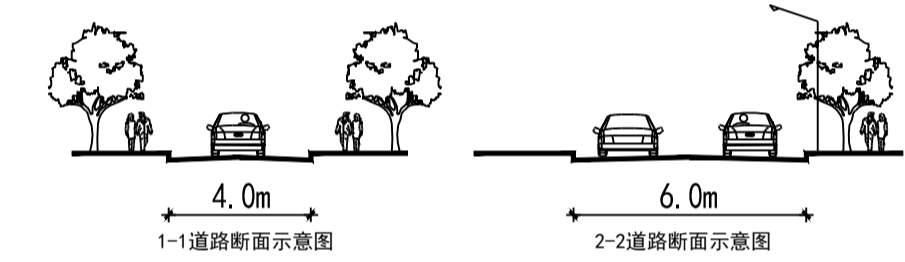
L A

X373



图例	
总用地界线	小区道路
地下室范围	消防扑救场地
建筑控制线	坐标
道路中线	道路标高
新建建筑	H1=80.0m 建筑高度
公共绿地	坡度/坡长
室内标高	垂直挡土墙
地面停车位	水库
非机动车区域	场地标高
社区服务及安防办公室	体育活动室
养老服务设施	卫生站
配电房	幼儿园
	小区出入口
	人行出入口
	机动车行出入口
	住宅出入口
	宅旁绿地
	R12 转弯半径
	围墙
	泳池
	物业服务用房
	文化室
	公共卫生间
	地埋桶
	垃圾分类点

道路规划总平面图 1:500



## 广东中人工程设计有限公司

GUANGDONG ZONELAND ENGINEERING DESIGN CO., LTD.  
地址: 广州市天河区华林路4号富力天河商务大厦2楼  
电话: +86-020-38492383 邮编: 510610  
□ 建筑工程甲级设计证书号: A144014409  
□ 人防工程乙级设计证书号: A244014406  
□ 市政行业给水工程乙级设计证书号: A244014406  
□ 市政行业排水工程乙级设计证书号: A244014406  
□ 市政行业道路工程乙级设计证书号: A244014406

## 设计签署 DESIGN SIGNATURE

项目/设计/制图/方案/校对/审核/审定	负责人/设计/制图/方案/校对/审核/审定	签名
项目负责人 PROJECT DIRECTOR	安丽	安丽
专业负责人 CHIEF. ENG.	汪泽君	汪泽君
设计 DESIGN	汪泽君	汪泽君
制图 DRAW	赵寅涛	赵寅涛
方案 CONCEPT	赵寅涛	赵寅涛
校对 PROOF	汪泽君	汪泽君
审核 CHECK	安丽	安丽
审定 EXAMINED	宋金祥	宋金祥

## 会签 CONTER-SIGNATURE

建筑/结构	给排水/暖通	电气/弱电
ARCH. STR.	PLUM. MECH.	ELEC. WEL.

建设单位 CLIENT 广州天马集团房地产开发有限公司

项目名称 PROJECT 凯旋居花园小区新建项目

工规证项目名称 PP PROJECT

子项名称 SUB-PROJECT

图名 TITLE 道路规划总平面图

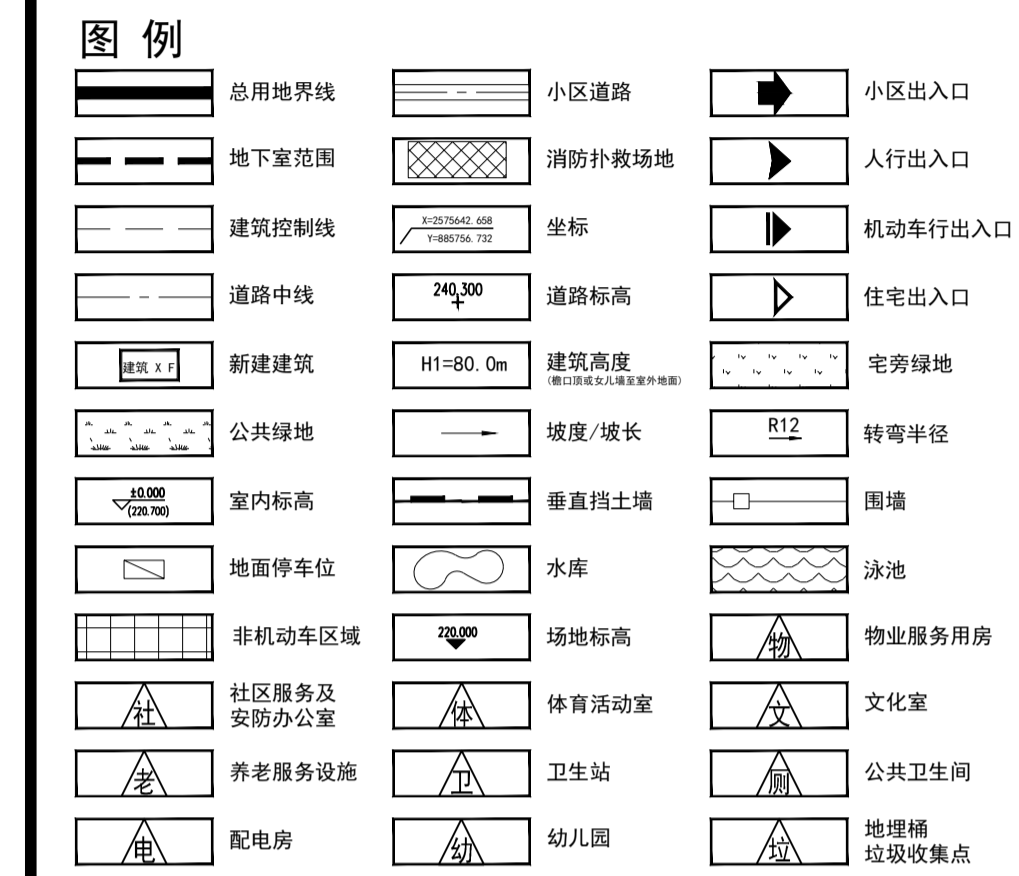
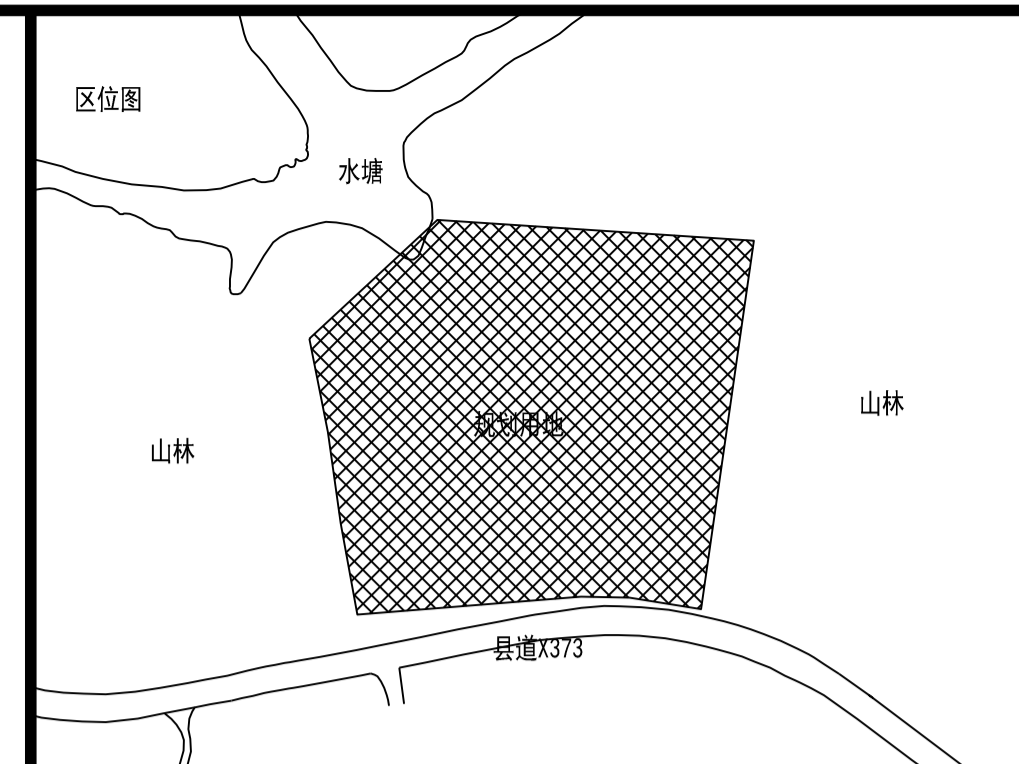
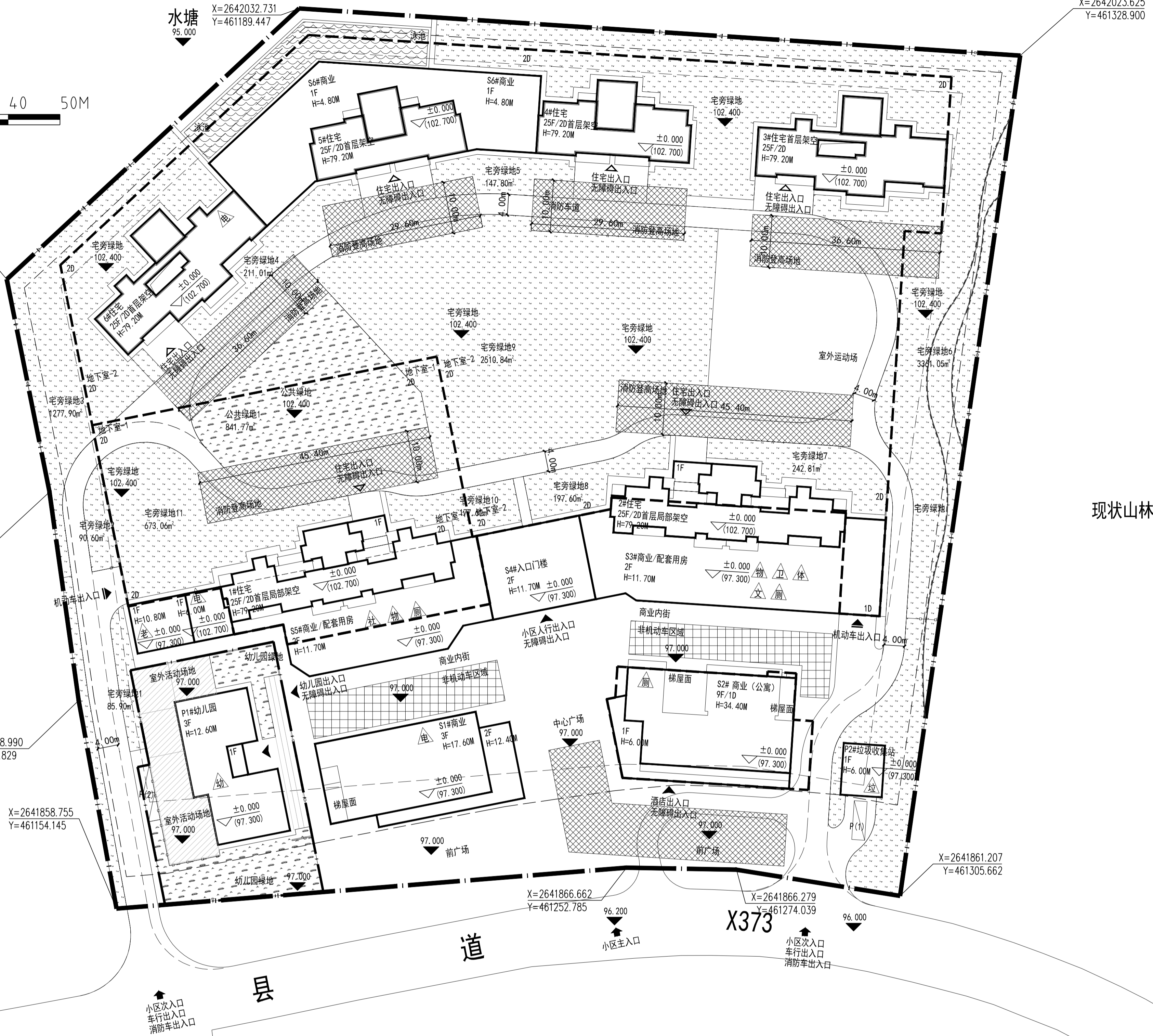
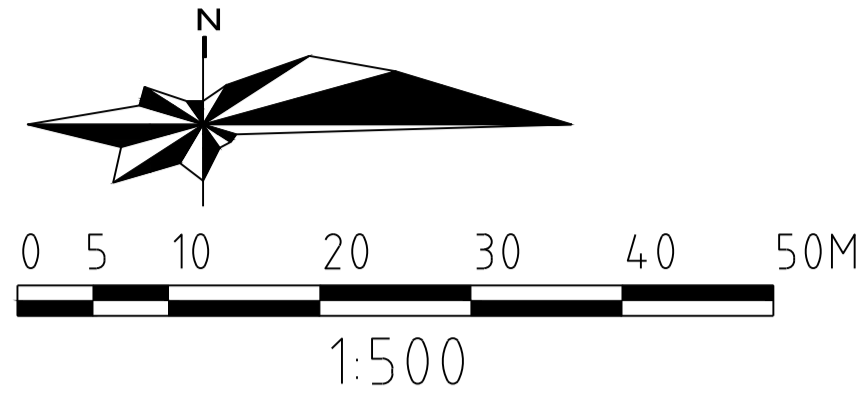
工程编号: 23J01-008 设计阶段: 报建

专业: 建筑 图号: J-202

日期: 2024.12 版本号: 第1版

版权所有 广东中人工程设计有限公司所有, 未经许可, 他人不得复制或转作其他工程之用

# 凯旋居花园小区新建项目--绿地平面布置示意图



绿地平面布置总平面图 1:500

名称	面积 (m <sup>2</sup> )
公共绿地1	841.77
宅旁绿地1	85.90
宅旁绿地2	90.60
宅旁绿地3	1277.90
宅旁绿地4	211.01
宅旁绿地5	147.80
宅旁绿地6	3361.05
宅旁绿地7	242.81
宅旁绿地8	197.60
宅旁绿地9	2510.84
宅旁绿地10	177.61
宅旁绿地11	673.06
合计	9817.95

总用地面积	28001.20m <sup>2</sup>
绿地率	35.06%
总绿地面积	9817.95m <sup>2</sup>

序号	图例	名称	拉丁名	规格			数量	单位	备注
				胸(地)径(cm)	高度(cm)	冠幅(cm)			
1	●	单干朴树A	<i>Celtis sinensis</i>	30	9.0-10.0	5.0-6.0	10	株	全冠,分枝点≤3.0米,不少于三主干,树冠饱满
2	●	单干朴树B	<i>Celtis sinensis</i>	25	7.0-8.0	5.0-6.0	12	株	全冠,分枝点≤3.0米,不少于三主干,树冠饱满
3	●	大腹木棉A	<i>Brachychiton acerifolius</i>	4.0	9.0-10.0	4.0-5.0	20	株	全冠,分枝点≤3.0M,分枝多,树冠饱满
4	●	蓝花楹A	<i>Jacaranda mimosifolia</i>	30	7.0-8.0	4.0-5.0	15	株	全冠,分枝点≤2.0M,分枝多,树冠饱满
5	●	秋枫H	<i>Bischofia javanica</i>	18-20	5.0-7.0	3.0-4.0	70	株	全冠,分枝点≤2.0M,不少于三主干,树冠饱满
6	●	丛生假草蓼B	<i>Sterculia lanceolata</i>	地径30	5.0-6.0	4.5-5.0	10	株	丛生,树冠呈卵圆形,饱满,密实
7	●	红花羊蹄甲A	<i>Bauhinia blakeana</i>	19-20	5.0-6.0	3.0-3.5	15	株	全冠,分枝点≤1.8M,分枝多,树冠饱满
8	●	红花羊蹄甲B	<i>Bauhinia blakeana</i>	16-18	4.5-5.5	3.0-3.5	25	株	全冠,分枝点≤1.8M,分枝多,树冠饱满
9	●	四季桂A++	<i>Osmanthus fragrans</i>	地径18-20	4.0-5.0	3.0-3.5	25	株	全冠,分枝点≤0.8m,分枝多,树冠饱满
10	●	黄花风铃木A	<i>Tabebuia chrysantha</i>	14-15	4.0-5.0	2.5-3.0	30	株	全冠,分枝点≤2.0M,分枝多,树冠饱满
11	●	丛生杨梅A	<i>Myrica rubra</i>	地径16-18	3.5-4.5	3.5-4.5	20	株	分枝点≤0.2m,树冠呈球形,冠幅饱满
12	●	丛生杨梅B	<i>Myrica rubra</i>	地径13-15	3.0-4.0	3.0-4.0	30	株	分枝点≤0.2m,树冠呈球形,冠幅饱满
13	●	大叶紫萼A	<i>Lagerstroemia speciosa</i>	13-15	4.0-5.0	2.5-3.0	45	株	全冠,分枝点≤1.5M,分枝多,树冠饱满
14	●	丛生柚子A	<i>Citrus maxima</i>	地径20-22	3.5-4.5	4.0-4.5	20	株	丛生,树冠呈球形,饱满,密实
15	●	丛生柚子B	<i>Citrus maxima</i>	地径17-18	3.0-4.0	3.0-3.5	25	株	丛生,树冠呈球形,饱满,密实
16	●	丛生黄皮A	<i>Kigelia africana</i>	地径21-22	3.5-4.5	3.5-4.5	25	株	丛生,树冠呈球形,饱满,密实
17	●	丛生黄皮B	<i>Kigelia africana</i>	地径17-18	3.0-4.0	3.0-4.0	30	株	丛生,树冠呈球形,饱满,密实
18	●	红花鸡蛋花A	<i>Plumeria rubra</i>	地径18-20	3.0-4.0	3.5-4.5	28	株	分枝点≤0.2m,树冠呈伞型,饱满

**广东中人工程设计有限公司**  
 GUANGDONG ZONELAND ENGINEERING DESIGN CO.,LTD.  
 地址:广州天河区珠江新城4号富力天河商务大厦2楼  
 电话: +86-020-38492383 邮编: 510610  
 □ 建筑工程甲级设计证书号: A144014409  
 □ 人防工程乙级设计证书号: A244014406  
 □ 市政行业给水工程乙级设计证书号: A244014406  
 □ 市政行业排水工程乙级设计证书号: A244014406  
 □ 市政行业道路工程乙级设计证书号: A244014406

项目/设计/制图/方案/校对/审核/审定	姓名	签字
项目负责人 PROJECT DIRECTOR	安丽	安丽
专业负责人 CHIEF.ENG.	汪泽君	汪泽君
设计 DESIGN	汪泽君	汪泽君
制图 DRAW	赵寅涛	赵寅涛
方案 CONCEPT	赵寅涛	赵寅涛
校对 PROOF	汪泽君	汪泽君
审核 CHECK	安丽	安丽
审定 EXAMINED	宋金祥	宋金祥

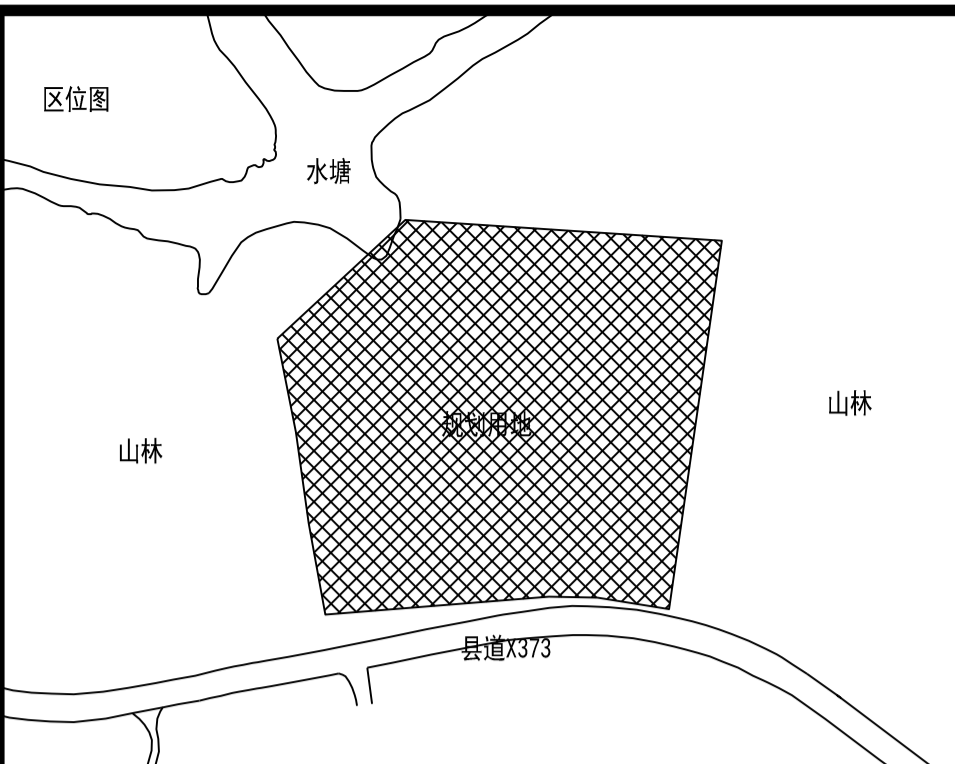
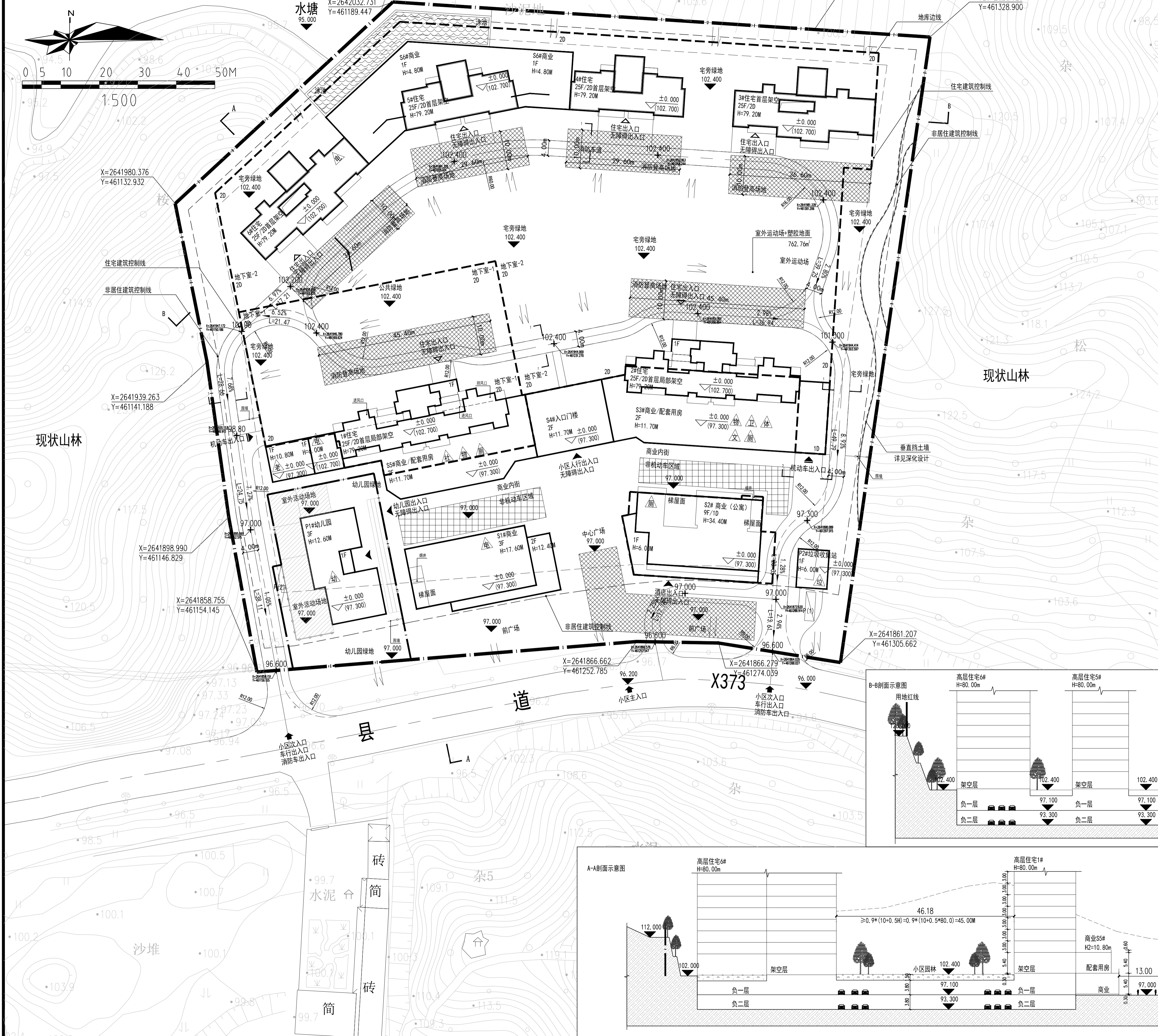
建筑/结构/给排水/暖通/电气	签字
建筑 ARCH.	安丽
结构 STR.	安丽
给排水 PLUM.	安丽
暖通 HEAT.	安丽
电气 ELEC.	安丽

建设单位 CLIENT	广州天马集团房地产开发有限公司
项目名称 PROJECT	凯旋居花园小区新建项目
工程规证项目名称 PP PROJECT	
子项名称 SUB-PROJECT	
图名 TITLE	绿地平面布置示意图
工程编号: 23设J001-008 PROJECT NO.	设计阶段: 报建 PHASE
专业: 建筑 SPECIALTY	图号: J-Z03 DWG. NO.
日期: 2024.12 DATE	版本号: 第1版 REVISION

版权所有©广东中人工程设计有限公司, 未经许可, 他人不得复制或转载为其他工程之用

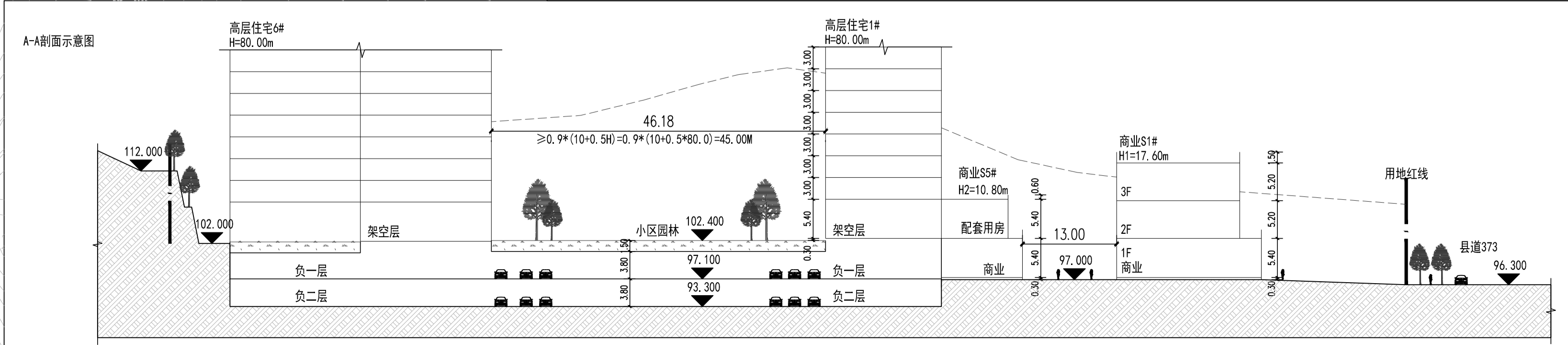
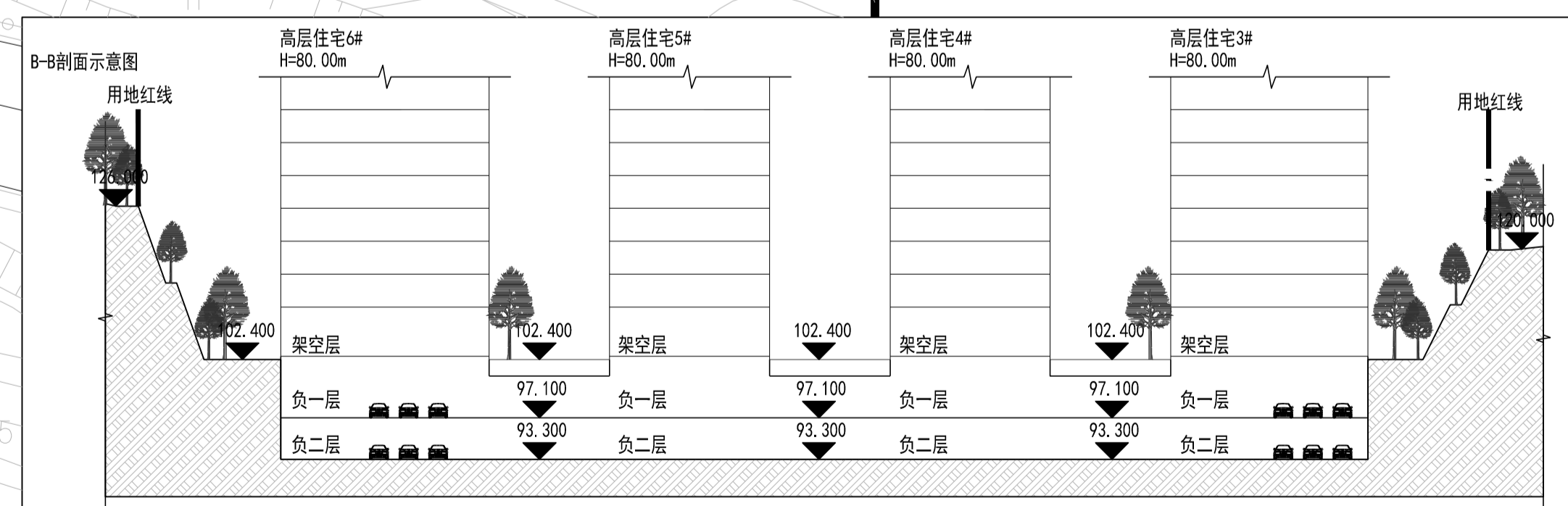
# 凯旋居花园小区新建项目—竖向规划总平面图



### 图例

总用地界线	小区道路	小区出入口
地下室范围	消防扑救场地	人行出入口
建筑控制线	坐标	机动车行出入口
道路中线	240.300	道路标高
新建建筑	H1=80.0m	建筑高度
公共绿地	坡度/坡长	R12
室内标高	垂直挡土墙	围墙
地面停车位	水库	泳池
非机动车区域	场地标高	物业服务用房
社区服务及安防办公室	体育场	文化室
养老服务设施	卫生站	公共卫生间
配电房	幼儿园	地埋桶
		垃圾收集点

竖向规划总平面图 1:500



**广东中人工程设计有限公司**  
 GUANGDONG ZONELAND ENGINEERING DESIGN CO., LTD.  
 地址: 广州市天河区华林路4号富力天河商务大厦2楼  
 电话: +86-020-38492383 邮编: 510610  
 □ 建筑工程甲级设计证书号: A144014409  
 □ 人防工程乙级设计证书号: A244014406  
 □ 市政行业给水工程乙级设计证书号: A244014406  
 □ 市政行业排水工程乙级设计证书号: A244014406  
 □ 市政行业道路工程乙级设计证书号: A244014406

### 设计签署 DESIGN SIGNATURE

项目负责人 PROJECT DIRECTOR	安丽	
专业负责人 CHIEF ENG.	汪泽君	
设计 DESIGN	汪泽君	
制图 DRAW	赵寅涛	
方案 CONCEPT	赵寅涛	
校对 PROOF	汪泽君	
审核 CHECK	安丽	
审定 EXAMINED	宋金祥	

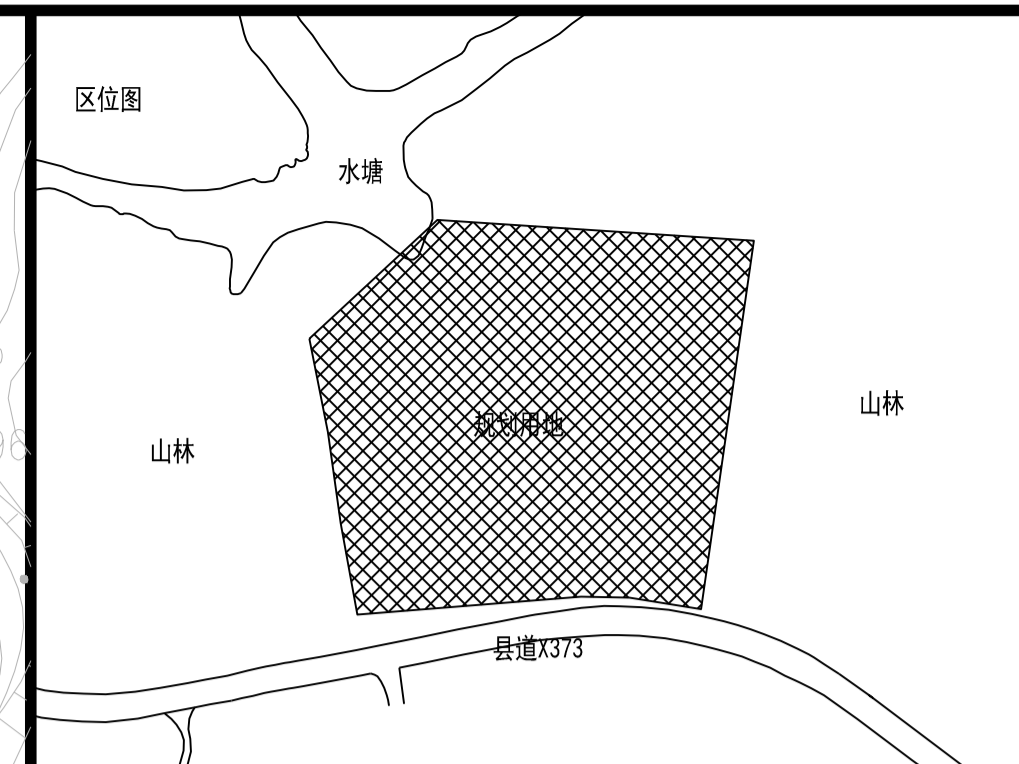
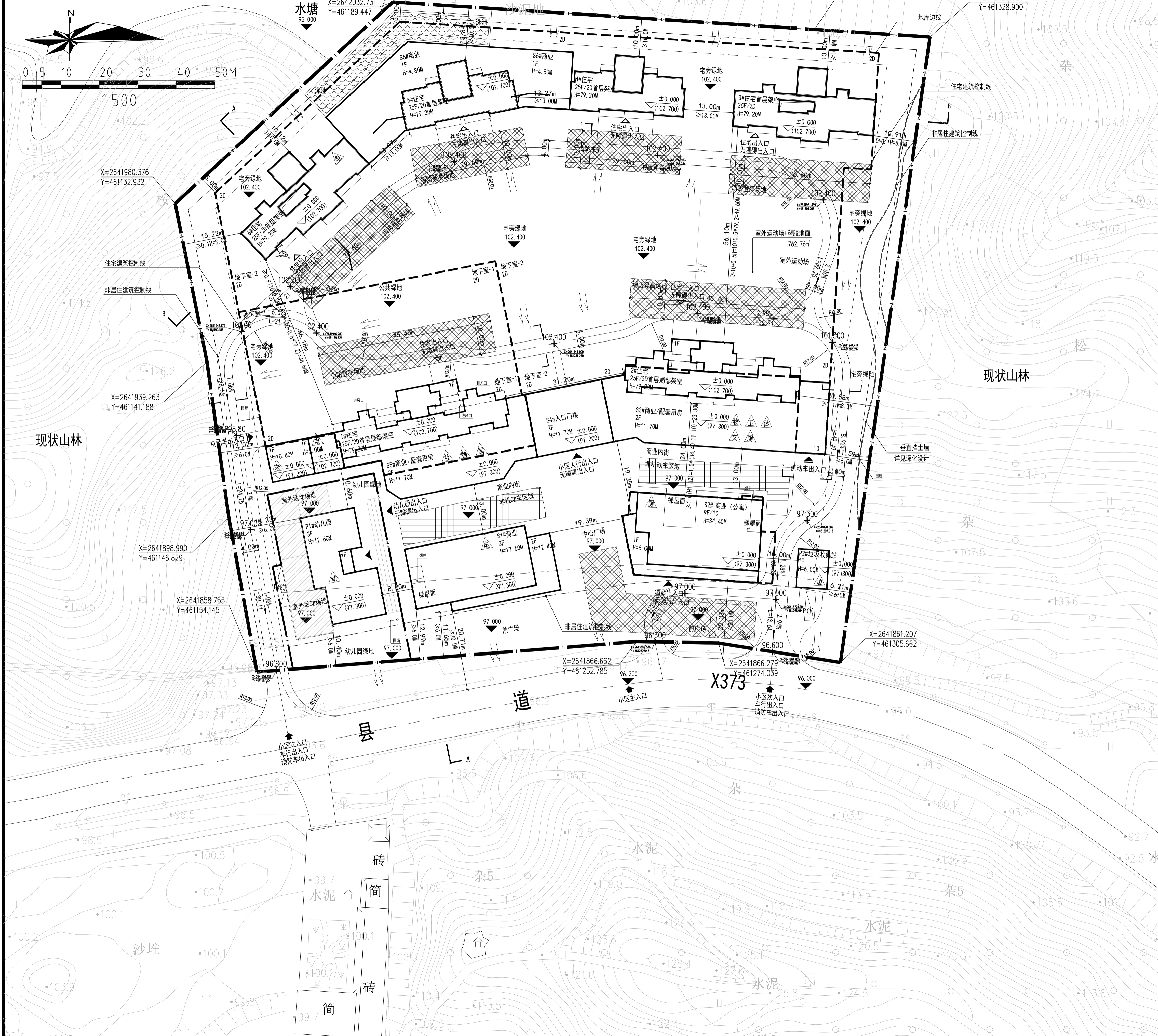
### 会签 CONTER-SIGNATURE

建筑: ARCH.	给排水: PLUM.	电气: ELEC.
结构: STR.	暖通: HEAT.	弱电: WEL.

建设单位 CLIENT	广州天马集团房地产开发有限公司
项目名称 PROJECT	凯旋居花园小区新建项目
工规证项目名称 PP PROJECT	
子项目名称 SUB-PROJECT	
图名 TITLE	竖向规划总平面图
工程编号: PROJECT NO.	23规[20]008
设计阶段: PHASE	报建
专业: SPECIALTY	建筑
图号: Dwg. No.	J-Z04
日期: DATE	2024.12
版本号: REVISION	第1版

图例版权属广东中人工程设计有限公司所有, 未经许可, 他人不得复制或作为其他工程之用

# 凯旋居花园小区新建项目—消防总平面图



### 图例

总用地界线	小区道路	小区出入口
地下室范围	消防扑救场地	人行出入口
建筑控制线	坐标	机动车行出入口
道路中线	240.000	住宅出入口
新建建筑	H1=80.0m	宅旁绿地
公共绿地	坡度/坡长	R12
室内标高	垂直挡土墙	围墙
地面停车位	水库	泳池
非机动车区域	场地标高	物业服务用房
社区服务及安防办公室	体育场	文化室
养老服务设施	卫生站	公共卫生间
配电房	幼儿园	地埋桶
		垃圾收集点

消防规划总平面图 1:500

**广东中人工程设计有限公司**  
 GUANGDONG ZONELAND ENGINEERING DESIGN CO., LTD.  
 地址: 广州市天河区华林路4号富力天河商务大厦2楼  
 电话: +86-020-38492883 邮编: 510610  
 □ 建筑工程甲级设计证书号: A144014409  
 □ 人防工程乙级设计证书号: A244014406  
 □ 市政行业给水工程乙级设计证书号: A244014406  
 □ 市政行业排水工程乙级设计证书号: A244014406  
 □ 市政行业道路工程乙级设计证书号: A244014406

### 设计签署 DESIGN SIGNATURE

项目负责人 PROJECT DIRECTOR	安丽	
专业负责人 CHIEF. ENG.	汪泽君	
设计 DESIGN	汪泽君	
制图 DRAW	赵寅涛	
方案 CONCEPT	赵寅涛	
校对 PROOF	汪泽君	
审核 CHECK	安丽	
审定 EXAMINED	宋金祥	

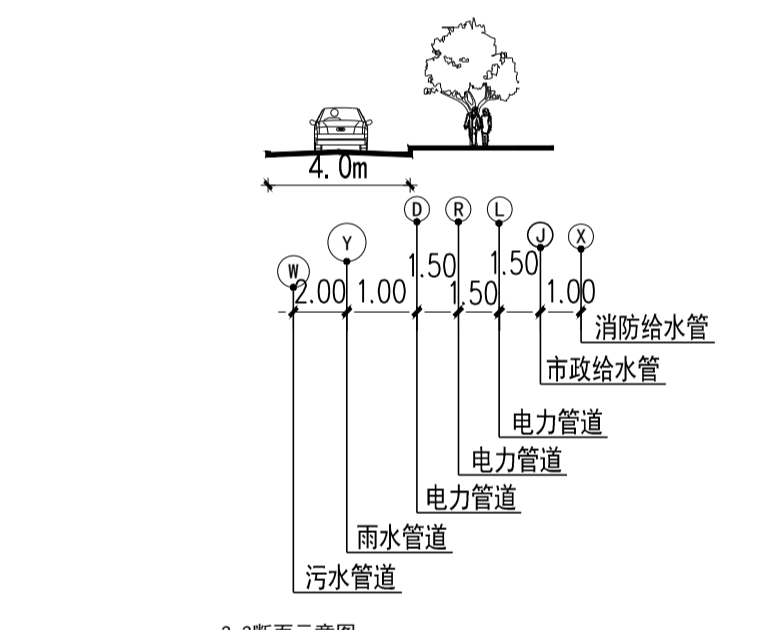
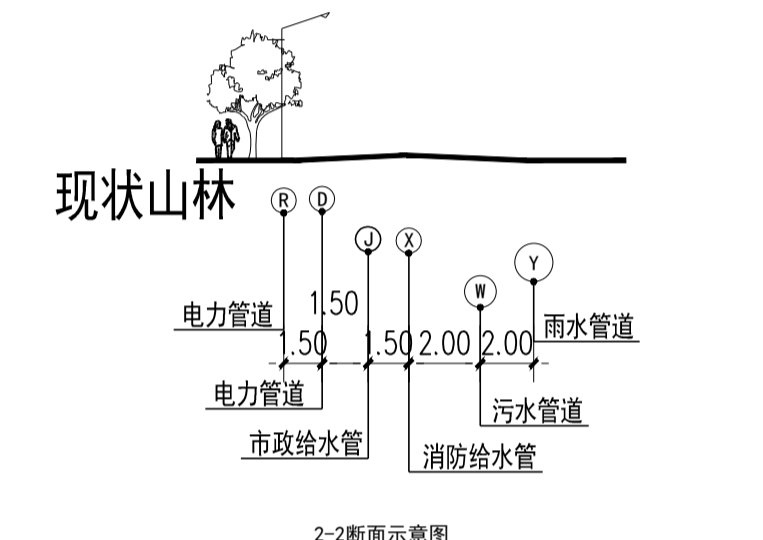
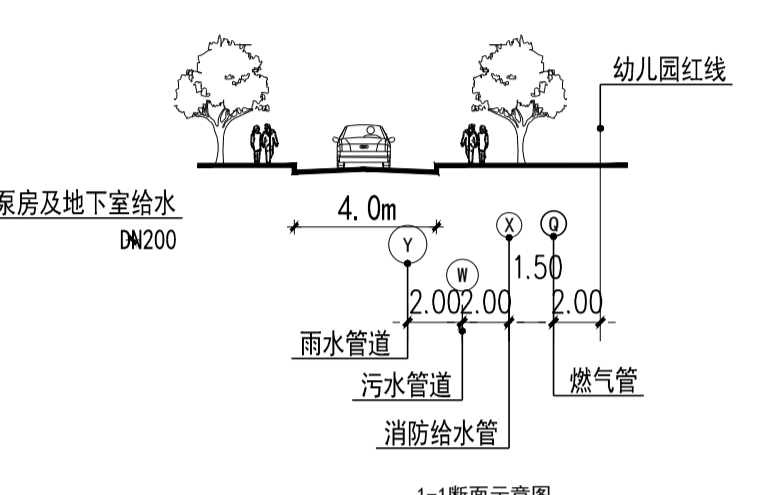
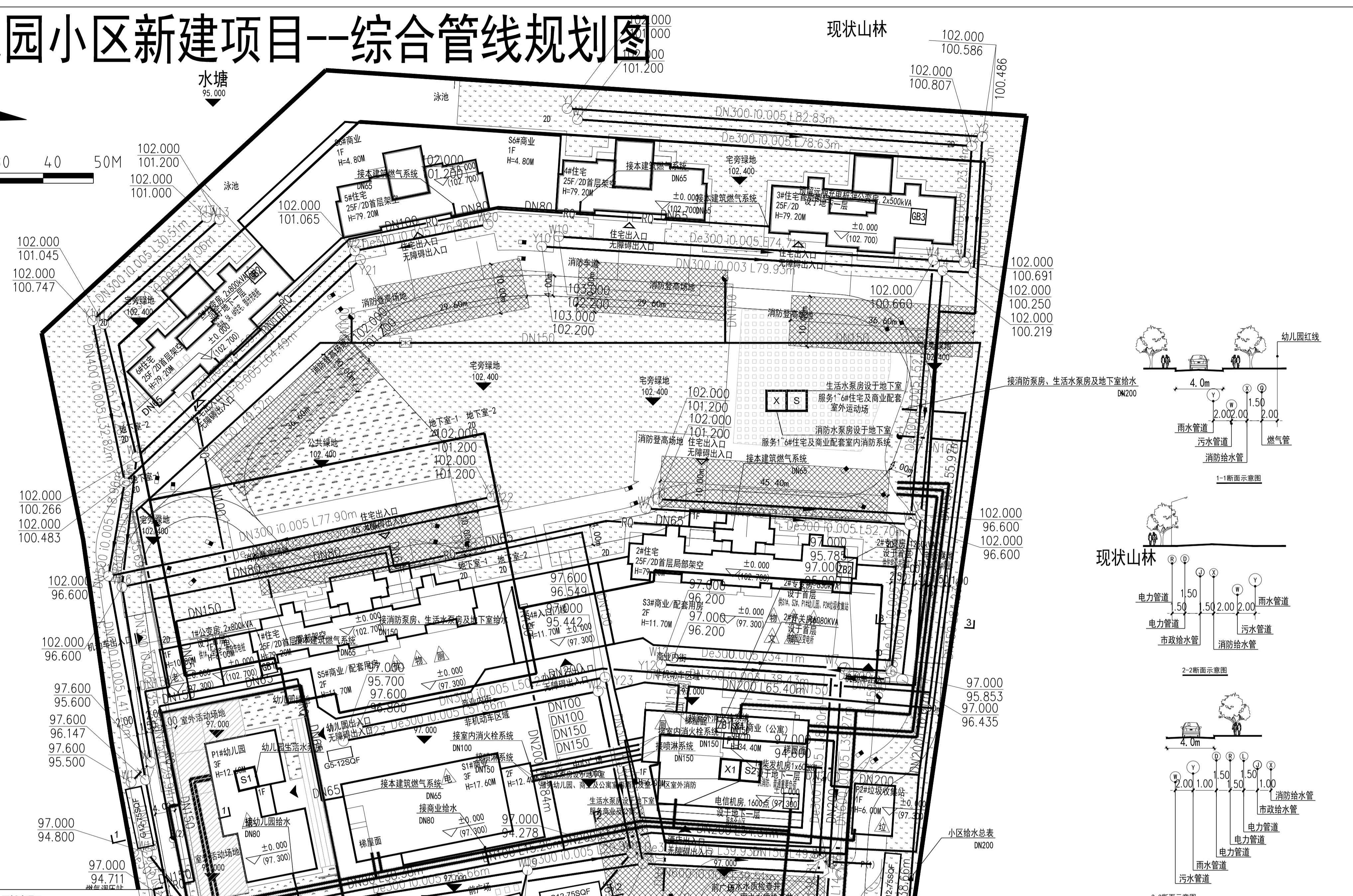
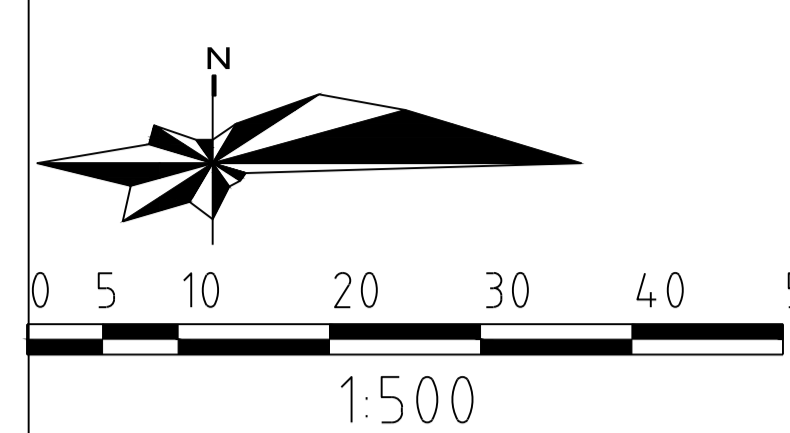
### 会签 CONTER-SIGNATURE

建筑: ARCH.	给排水: PLUM.	电气: ELEC.
结构: STRU.	暖通: MECH.	

建设单位 CLIENT	广州天马集团房地产开发有限公司		
项目名称 PROJECT	凯旋居花园小区新建项目		
工程证项目名称 PP-PROJECT			
子项目名称 SUB-PROJECT			
图名 TITLE	消防总平面图		
工程编号: PROJECT NO.	23设J001-008	设计阶段: PHASE	报建
专业: SPECIALTY	建筑	图号: DWG. NO.	J-Z05
日期: DATE	2024.12	版本号: REVISION	第1版

版权所有 © 广东中人工程设计有限公司 未经许可, 他人不得复制或转载为其他工程之用

# 凯旋居花园小区新建项目--综合管线规划图



综合管线规划图 1:500

项目	单位	数值	备注
用地面积	平方米	28001.20	
净用地面积	平方米	28001.20	
总建筑面积	平方米	99277.19	
计容积率	平方米	70003.00	28001.20m <sup>2</sup> ~70003m <sup>2</sup>
住宅	平方米	56575.72	>80%, >=56002.4m <sup>2</sup>
商业	平方米	10354.61	<20%, <14000.6m <sup>2</sup>
其中			
S1#商业	平方米	1830.96	
S2#商业(公寓)	平方米	5971.17	
S3#商业/配套用房	平方米	719.14	
S4#入口门楼	平方米	281.96	
S5#商业/配套用房	平方米	851.38	
S6#商业	平方米	700.00	
公厕	平方米	3072.67	
其中			
P1#幼儿园	平方米	1156.53	三层(三个班),位于用地西南角,由开发商自行经营
P2#垃圾收集站	平方米	80.00	一层,位于用地东南角,无转移交城市管理
公厕	平方米	100.00	一层,位于S2#,S3#和S5#无转移交城市管理
物业管理用房	平方米	300.00	一层,位于S3#和S5#的二层,无转移交物业管理
养老服务设施	平方米	166.41	一层,位于S5#一层,无转移交相关职能部门
卫生站	平方米	100.00	一层,位于S3#,无转移交公共卫生健康管理
社区服务和安防办公室	平方米	669.73	一层,位于S5#二层,无转移交当地街道办事处
体育活动室	平方米	300.00	一层,位于S3#,无转移交业主委员会
文化室	平方米	200.00	一层,位于S3#,无转移交业主委员会
不计容积率	平方米	29274.19	
架空层	平方米	1353.62	
楼梯间	平方米	329.30	
地下室	平方米	27591.27	
其中			
地下室-1	平方米	5417.47	
地下室-2	平方米	21382.53	
S2#设备地下室	平方米	791.27	
建筑高度	米	79.20	L<=25层, H<=80m
容积率		2.50	>=1.0, <=2.5
建筑密度	%	27.14%	<=30%
总建筑面积	m <sup>2</sup>	7598.44	
绿地面积	m <sup>2</sup>	9817.95	
绿地率	%	35.06%	>=35%
总户数	户	482	
总人口	人	1382.82	2人/户
机动车位	个	720	
其中			
地面停车位	个	3	
地下停车位	个	717	
非机动车位	个	379	
其中			
地面停车位	个	0	
地下停车位	个	0	



- 管线说明:**
- 本工程图中除标注外,均以米为单位。
  - 给排水管道于绿化带、人行道下管顶覆土不得小于0.30米,车行道下管顶覆土不得小于0.80米。排水管道具体埋深详见各个节点埋深标注。
  - 燃气管道一般位于绿化带下,管顶覆土不得小于0.90米。
  - 强、弱电管道管顶覆土不得小于0.80米。
  - 各种管线的最小覆土应符合国家相关标准,若由于特殊原因无法达到要求,应采取相关保护措施避免管线在使用过程中受到破坏。
  - 本管线规划不代表各种管线的施工图,管线单位施工前必须进行管线施工设计并办理报建。
  - 通信满足接入三家以上运营商,详见深化设计。

住宅地上部分及底商消防用水量(火灾次数按一次火灾设计)

消防系统分类(住宅地上部分)	序号	设计用水量(L/s)	火灾延续时间(h)	火灾危险等级	供给水源	消防水量(m <sup>3</sup> )	
室外消防栓系统	1	40	2	--	消防水池	288	
室内消防栓系统	2	20	2	--	消防水池	144	
自动喷水灭火系统	3	30	1	中危II级	消防水池	108	
小计	一次火灾最大用水量						540

住宅地下部分消防用水量(火灾次数按一次火灾设计)

消防系统分类(住宅地下部分)	序号	设计用水量(L/s)	火灾延续时间(h)	火灾危险等级	供给水源	消防水量(m <sup>3</sup> )	
室外消防栓系统	1	25	2	--	消防水池	180	
室内消防栓系统	2	10	2	--	消防水池	72	
自动喷水灭火系统	3	90	1.5	中危II级	消防水池	486	
小计	一次火灾最大用水量						738

商业公寓消防用水量(火灾次数按一次火灾设计)

消防系统分类(住宅地上部分)	序号	设计用水量(L/s)	火灾延续时间(h)	火灾危险等级	供给水源	消防水量(m <sup>3</sup> )	
室外消防栓系统	1	30	2	--	消防水池	288	
室内消防栓系统	2	20	2	--	消防水池	144	
自动喷水灭火系统	3	40	1	中危II级	消防水池	144	
小计	一次火灾最大用水量						576

- 给排水图例说明**
- J—市政给水管
  - J1—二次加压供水管
  - XHSW—室外消防给水管
  - XH—室内消防栓给水管
  - ZP—自动喷淋给水管
  - S—消防泵房
  - X—生活泵房
  - W—污水管
  - Y—雨水管
  - 隔油池
  - GX-XXXXF—化粪池
  - 100.60—地面标高
  - 99.40—芽点位置(升)底标高
  - 室外消火栓

- 电气图例说明**
- 规划10KV电力管道
  - 规划380V电力管道
  - R—规划电信管道
  - 开关房
  - 专变房/公变房
  - 电信机房
  - 柴油机房

**广东中人工程设计有限公司**  
GUANGDONG ZONELAND ENGINEERING DESIGN CO.,LTD.  
地址:广州天河区华林路4号富力天河商务大厦2楼  
电话: +86-020-38492383 邮编: 510610  
A144014409  
□ 建筑工程甲级设计证书号: A244014406  
□ 人防工程乙级设计证书号: A244014406  
□ 市政行业给水工程乙级设计证书号: A244014406  
□ 市政行业排水工程乙级设计证书号: A244014406  
□ 市政行业道路工程乙级设计证书号: A244014406

**设计签署 DESIGN SIGNATURE**

项目负责人 PROJECT DIRECTOR	安丽	李河
专业负责人 CHIEF.ENG.	刘加玉	刘加玉
设计 DESIGN	陈泽坤	陈泽坤
制图 DRAW	陈泽坤	陈泽坤
方案 CONCEPT		
校对 PROOF	刘加玉	刘加玉
审核 CHECK	李书明	李书明
审定 EXAMINED	宋金祥	宋金祥

**会签 CONTER-SIGNATURE**

建筑: ARCH.	给排水: PLUM.	电气: ELEC.
结构: STR.	暖通: MECH.	
建设单位 CLIENT	广州天团房地产开发有限公司	
项目名称 PROJECT	凯旋居花园小区新建项目	
工程证项目名称 PP PROJECT		
子项目名称 SUB-PROJECT	综合管线规划图	
图名 TITLE	综合管线规划图	
工程编号: 23设J01-008 PROJECT NO.	设计阶段: PHASE	报建
专业: 给排水 SPECIALTY	图号: DWG. NO.	J-Z06
日期: DATE	版本号: REVISION	第1版

版权所有广东中人工程设计有限公司,未经许可,他人不得复制或转载。