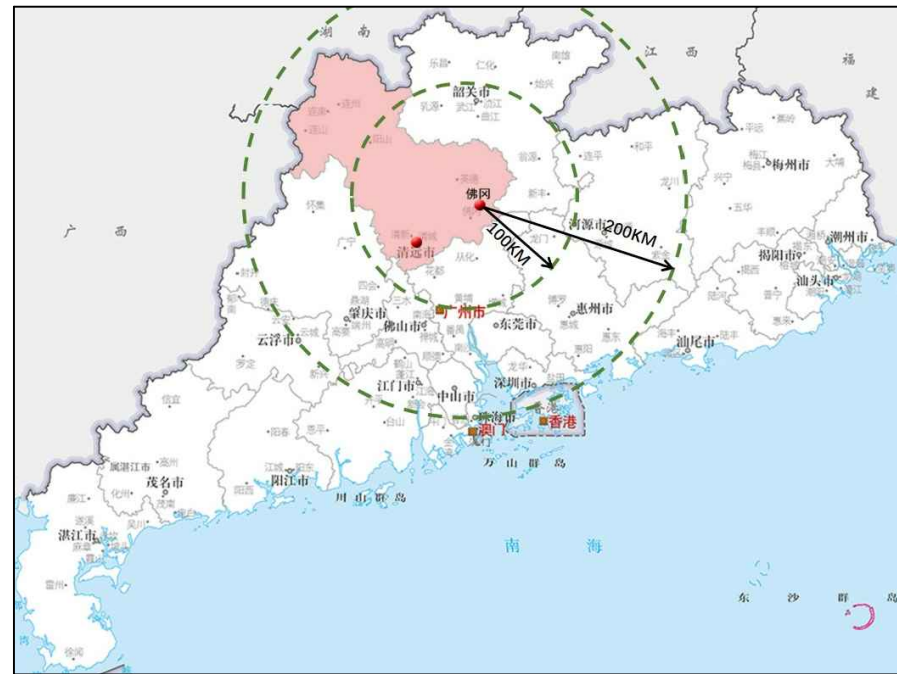


# 佛冈县汤塘镇广东省佛冈金城金属制品有限公司地块控制性详细规划



① 佛冈县在广东省区位



② 汤塘镇在佛冈县区位



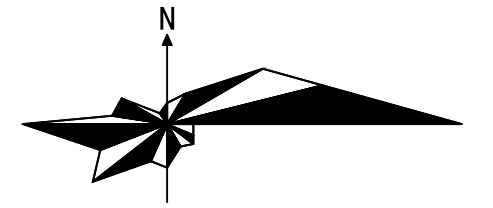
③ 规划地块在汤塘镇区位

① 佛冈县属于广东省清远市下辖县，位于广东省中部，与广州市从化区、韶关市新丰县、清远市英德市和清城区毗邻。佛冈县地形为东北高、西南低。全县以低山丘陵为主，主要山脉有观音山(最高峰的海拔为1218.8米)、独凰山、羊角山等。佛冈县气候属亚热带湿润气候和大陆性季风气候。主要河流有泄江、烟岭河。县域下辖6个镇、90个村(居)，面积1302平方千米。

② 汤塘镇地处清远市佛冈县南部，珠三角北部，与广州市从化区、清远市清城区毗邻，东接从化区良口镇，南接从化区鳌头镇，西接龙山镇，北接石角镇。汤塘镇境内有京港澳高速公路、106国道和省道354线通过，其中京港澳高速公路在镇内设有汤塘互通口，已融入广州市“一小时经济圈”。

③ 规划地块位于佛冈县汤塘镇围镇村，地块北接省道354，规划位置距汤塘镇人民政府距离约3.7公里，距围镇村委距离约0.9公里。

# 佛冈县汤塘镇广东省佛冈金城金属制品有限公司地块控制性详细规划



## 图例



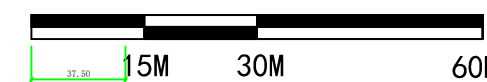
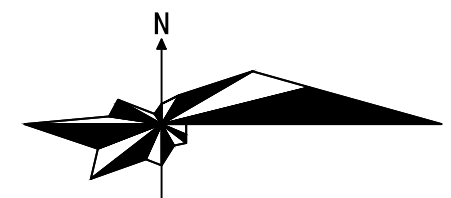
规划范围



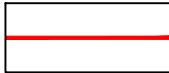

城镇建设用地

土地利用现状图

# 佛冈县汤塘镇广东省佛冈金城金属制品有限公司地块控制性详细规划



## 图例

-  规划范围
-  M2 二类工业用地

土地利用规划图

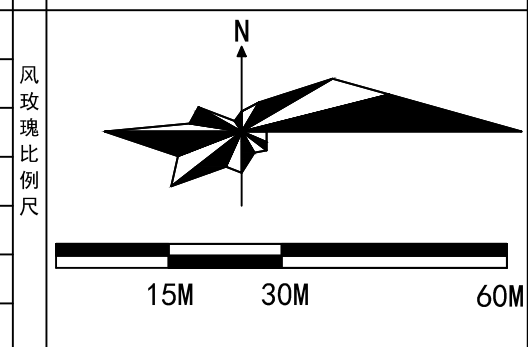
# 佛冈县汤塘镇广东省佛冈金城金属制品有限公司地块控制性详细规划

## ——法定图则

编号



强制性控制内容	单元总面积	16.16公顷
	主导属性	二类工业用地
	人口规模	——
	地面以上建筑总面积	161678.5-323357.0
	主要公共服务设施	——
	绿地广场	——
	公用设施	——



### 规划管理单元控制内容

土地使用性质代码	土地使用性质	土地使用兼容性		宗地面积 (m <sup>2</sup> )	用地面积 (m <sup>2</sup> )	地面以上总建筑面积 (m <sup>2</sup> )	平均容积率	绿地控制		备注
		兼容	有条件兼容					绿地率 (%)	绿地面积 (m <sup>2</sup> )	
M2	二类工业用地	——	——	161678.5	16167.5	161678.5-323357.0	1.0-2.0	20%	32335.7	

### 图例

- 规划范围
- M2 二类工业用地
- S1 道路用地

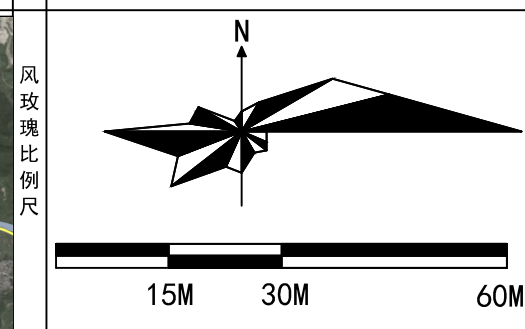
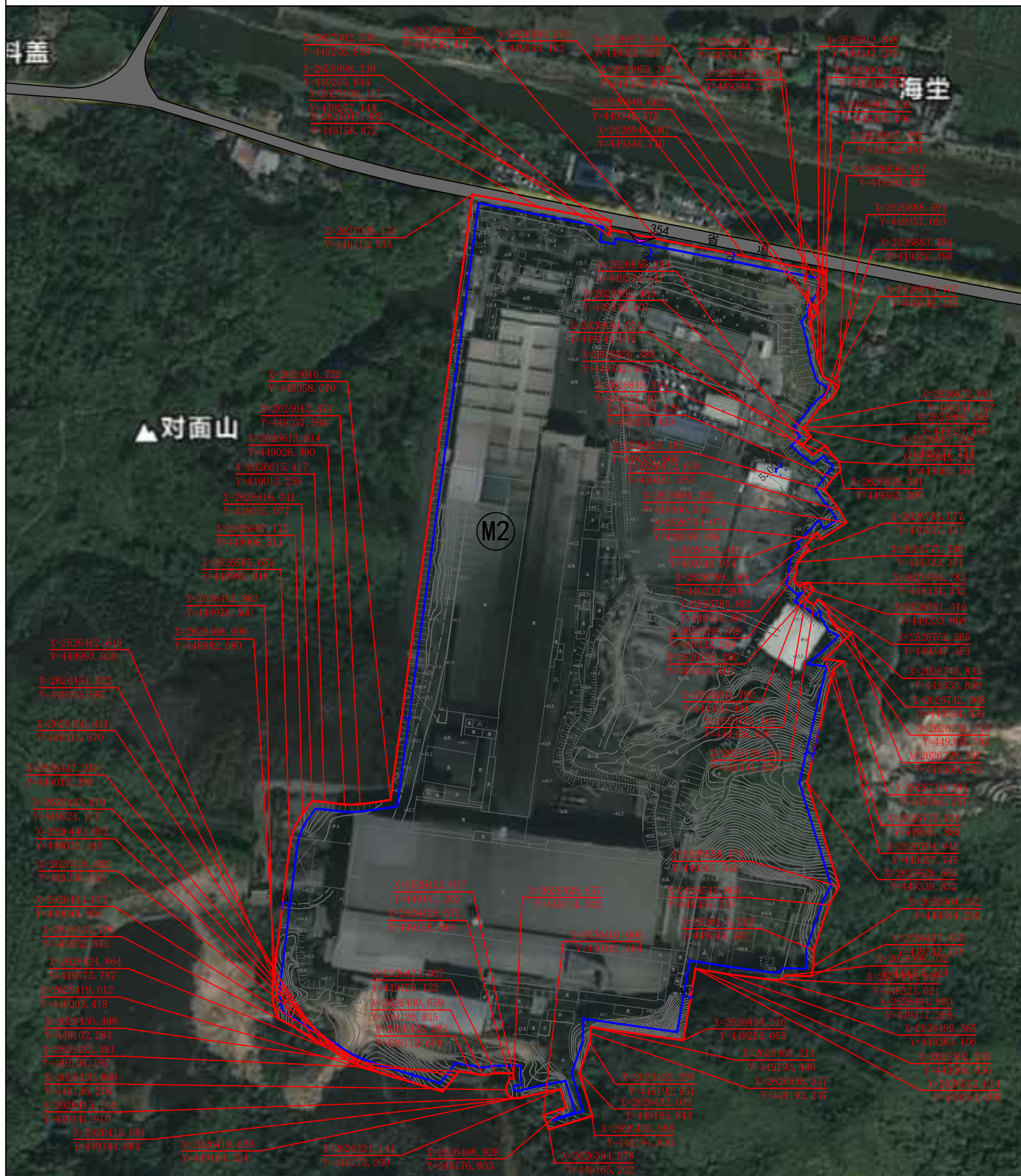
### 注：

- 1、本规划是佛冈县汤塘镇广东省佛冈金城金属制品有限公司地块单元规划建设和开发的法定指导性文件。  
自本规划批准公布之日起，规划区范围内一切建设和土地利用活动，均应依据《中华人民共和国城乡规划法》的规定，遵照本规划执行。下一层次规划（修建性详细规划）也应遵循本规划的原则和具体要求进行编制。
- 2、本规划的解释权属佛冈县自然资源局，如需调整，必须符合《中华人民共和国城乡规划法》和《广东省控制性详细规划管理条例》的有关规定。
- 3、本图则的所有控制内容，土地使用性质代码、土地性质、土地使用兼容性、用地面积、地面以上总建筑面积、绿地率、公共绿地面积、公共服务设施用地和市政公用设施用地的种类、规模等为强制性内容。

# 佛冈县汤塘镇广东省佛冈金城金属制品有限公司地块控制性详细规划

## ——管理图则

编号

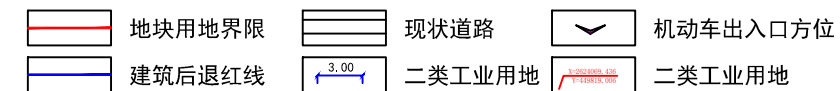


地块控制指标一览表

地块控制指标

地块编码	土地使用性质代码	土地使用性质	土地使用兼容性		总用地面积 m <sup>2</sup>	容积率	计容建筑面积 (m <sup>2</sup> )	建筑限高 m	建筑密度 %	绿地率 %	停车位 (个)	配套设施
			完全兼容	有条件允许部分兼容								
M2	二类工业用地	—	—	—	161678.5	1.0-2.0	161678.5 -323357.0	50	30-55	20	133-400	行政配套及生活服务设施不能超过总用地面积的7%

图例



规划指导性意见

- 1、该地块为二类工业用地，在进行该地块规划与设计时应符合地块控制指标的要求。
- 2、地块内建筑物退让地块用地红线最小距离详见建筑后退红线；同时满足日照、消防及建筑施工安全等要求。
- 3、建筑与周边建设用地的距离应按平等分摊的原则留足建筑间距和防火间距。地块内各构筑物耐火等级不应低于《建筑设计防火规范》GB20016-2014(2018年版)的有关要求。

规划管控条文

- 1、本规划由佛冈县自然资源局负责解释，如需调整必须符合《中华人民共和国城乡规划法》和《广东省城乡规划条例》的有关规定。
- 2、本图则中所确定的地块界限属千示意性表达，在修建性详细规划与开发建设中，可根据实际情况对地块进行合并和细分。
- 3、容积率、建筑密度和建筑高度为上限值，绿地率为下限值。
- 4、建筑退线距离为最小退线距离。
- 5、停车配置标准按工艺作业要求进行配建，在地块内解决。
- 6、本规划未尽事宜参照《清远市城乡规划技术规定》或相关专业规范执行。
- 7、本规划经佛冈县人民政府批准后，自公布之日起开始实施。