

佛冈县 2022 年度 8 宗小型水库管理范围与保护范围划定 成果图册

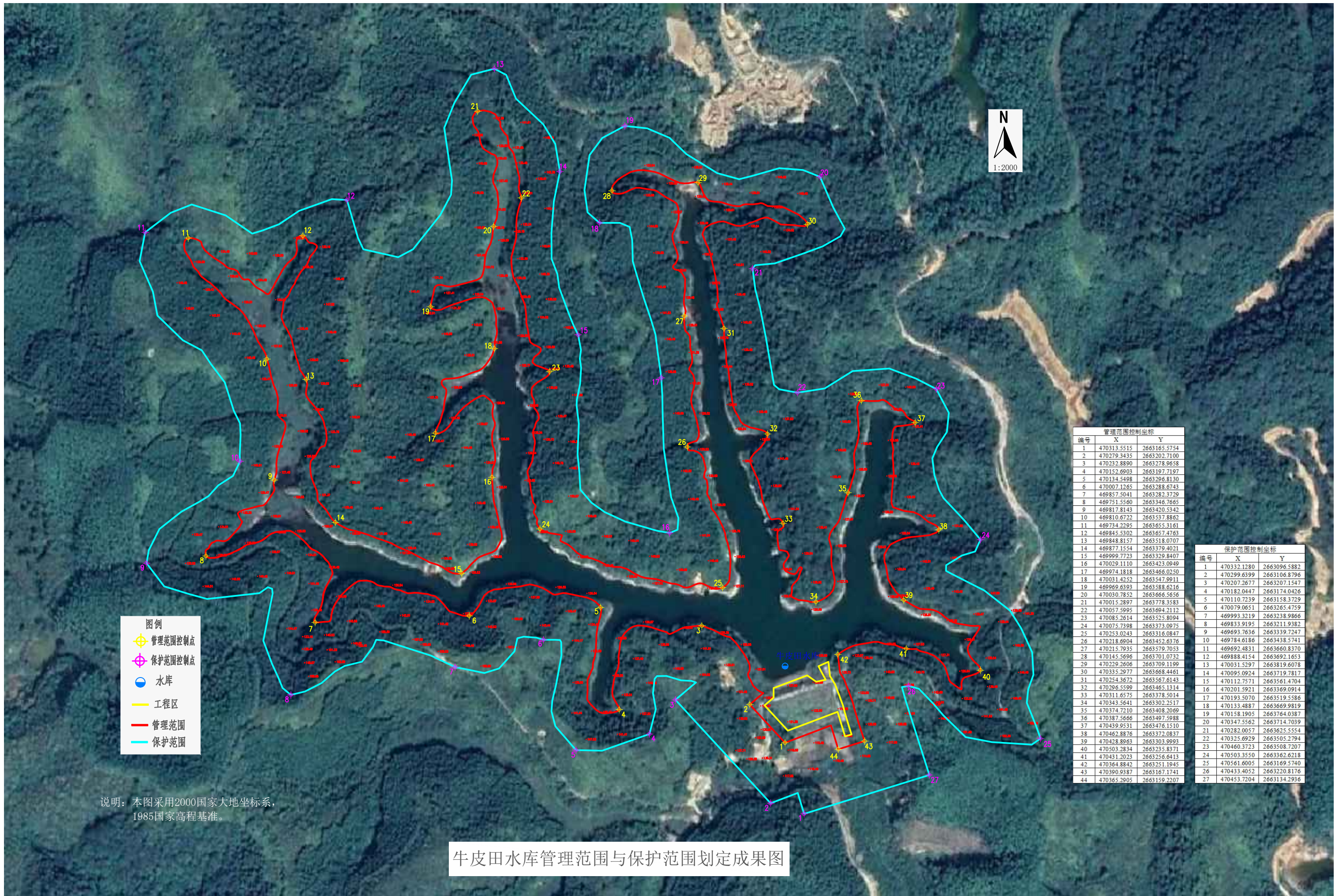
广东智慧水云科技有限责任公司

核工业华东二六七工程勘察院

2022 年 8 月

佛冈县 2022 年度 8 宗小型水库管理范围与保护范围划定图册目录

序号	图册名称	图幅
1	牛皮田水库管理范围与保护范围划定图	A3
2	路下水库管理范围与保护范围划定图	A3
3	掘头冚水库管理范围与保护范围划定图	A3
4	石碇水库管理范围与保护范围划定图	A3
5	黄花河水库管理范围与保护范围划定图	A3
6	桃角电站水库管理范围与保护范围划定图	A3
7	龙南散石坑电站水库管理范围与保护范围划定图	A3
8	羊角山九曲电站水库管理范围与保护范围划定图	A3



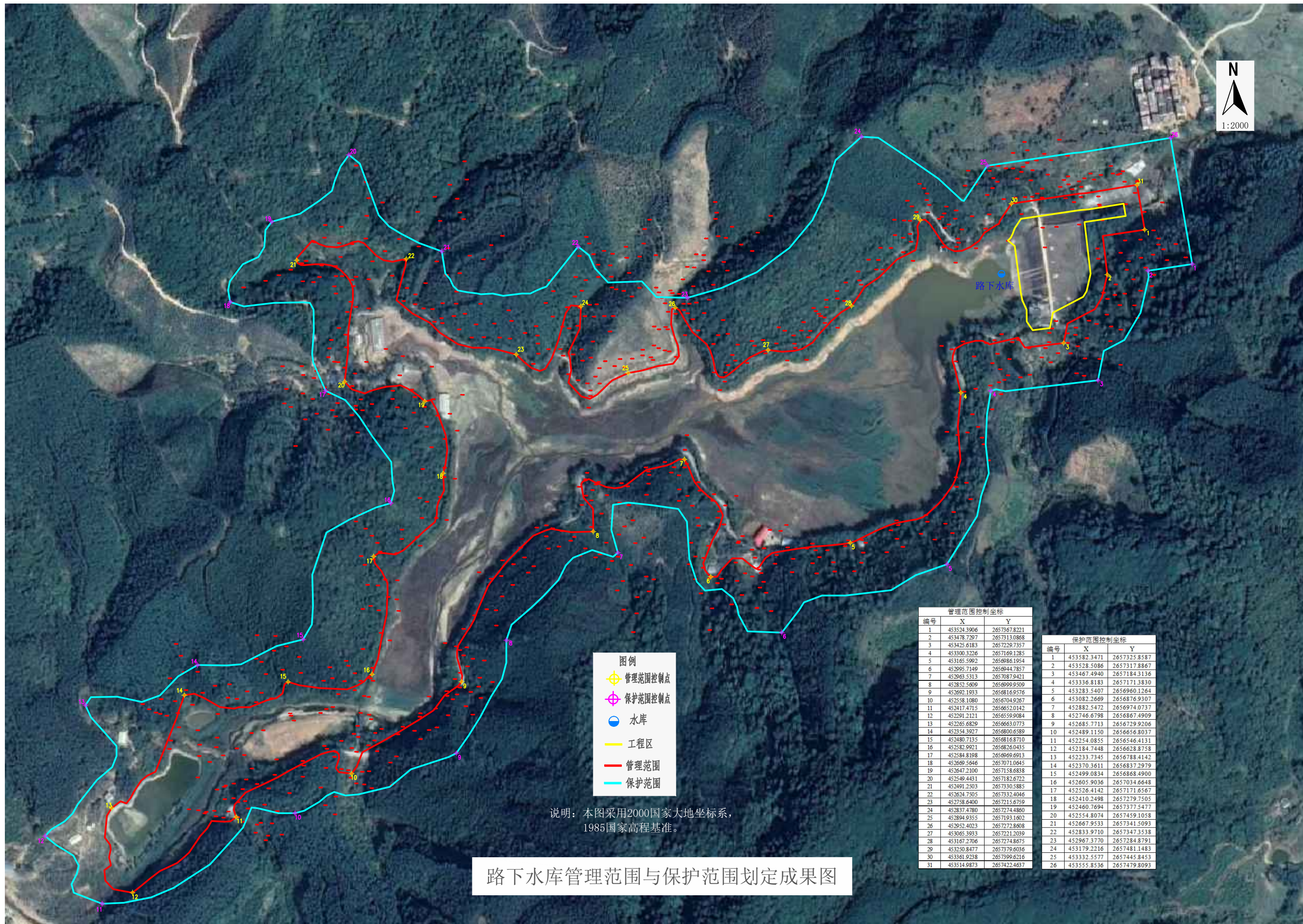
- 图例**
- ⊕ 管理范围控制点
 - ⊕ 保护范围控制点
 - 水库
 - 工程区
 - 管理范围
 - 保护范围

管理范围控制坐标		
编号	X	Y
1	470313.5515	2663165.5754
2	470279.3435	2663202.7100
3	470232.8890	2663278.9658
4	470152.6903	2663197.7197
5	470134.5498	2663296.8130
6	470007.1265	2663288.6743
7	469857.5041	2663282.3729
8	469751.5560	2663346.7665
9	469817.8143	2663420.5342
10	469810.6722	2663537.8862
11	469734.2295	2663655.3161
12	469845.5302	2663657.4763
13	469848.8157	2663518.0707
14	469877.1554	2663379.4021
15	469999.7723	2663329.8407
16	470029.1110	2663423.0949
17	469974.1818	2663466.0250
18	470031.4252	2663547.9911
19	469969.6393	2663588.6216
20	470030.7852	2663666.5656
21	470015.2897	2663778.3583
22	470057.5995	2663694.2112
23	470085.2614	2663525.8094
24	470075.7398	2663373.0975
25	470253.0243	2663316.0847
26	470218.6904	2663452.6376
27	470215.7935	2663579.7053
28	470145.5696	2663701.0732
29	470229.2606	2663709.1199
30	470335.2977	2663668.4461
31	470254.3672	2663567.6143
32	470296.5599	2663465.1314
33	470311.6575	2663378.5014
34	470343.5641	2663302.2517
35	470374.7210	2663408.2069
36	470387.5666	2663497.5988
37	470439.9531	2663476.1510
38	470462.8876	2663372.0837
39	470428.8963	2663303.9993
40	470503.2834	2663235.8371
41	470431.2023	2663256.6413
42	470364.8842	2663251.1945
43	470390.9387	2663167.1741
44	470365.2905	2663159.2207

保护范围控制坐标		
编号	X	Y
1	470332.1280	2663096.5882
2	470299.6399	2663106.8796
3	470207.2677	2663207.1547
4	470182.0447	2663174.0426
5	470110.7239	2663158.3729
6	470079.0651	2663265.4759
7	469993.3219	2663238.9866
8	469833.9195	2663211.9382
9	469693.7636	2663339.7247
10	469784.6186	2663438.5741
11	469692.4831	2663660.8370
12	469888.4154	2663692.1653
13	470031.5297	2663819.6078
14	470095.0924	2663719.7817
15	470112.7571	2663561.4704
16	470201.5921	2663369.0914
17	470193.5070	2663519.5586
18	470133.4887	2663669.9819
19	470158.1905	2663764.0387
20	470347.5562	2663714.7039
21	470282.0057	2663625.5554
22	470325.6929	2663505.2794
23	470460.3723	2663508.7207
24	470503.3550	2663362.6218
25	470561.6005	2663169.5740
26	470433.4052	2663220.8176
27	470453.7204	2663134.2936

说明：本图采用2000国家大地坐标系，1985国家高程基准。

牛皮田水库管理范围与保护范围划定成果图



N
1:2000

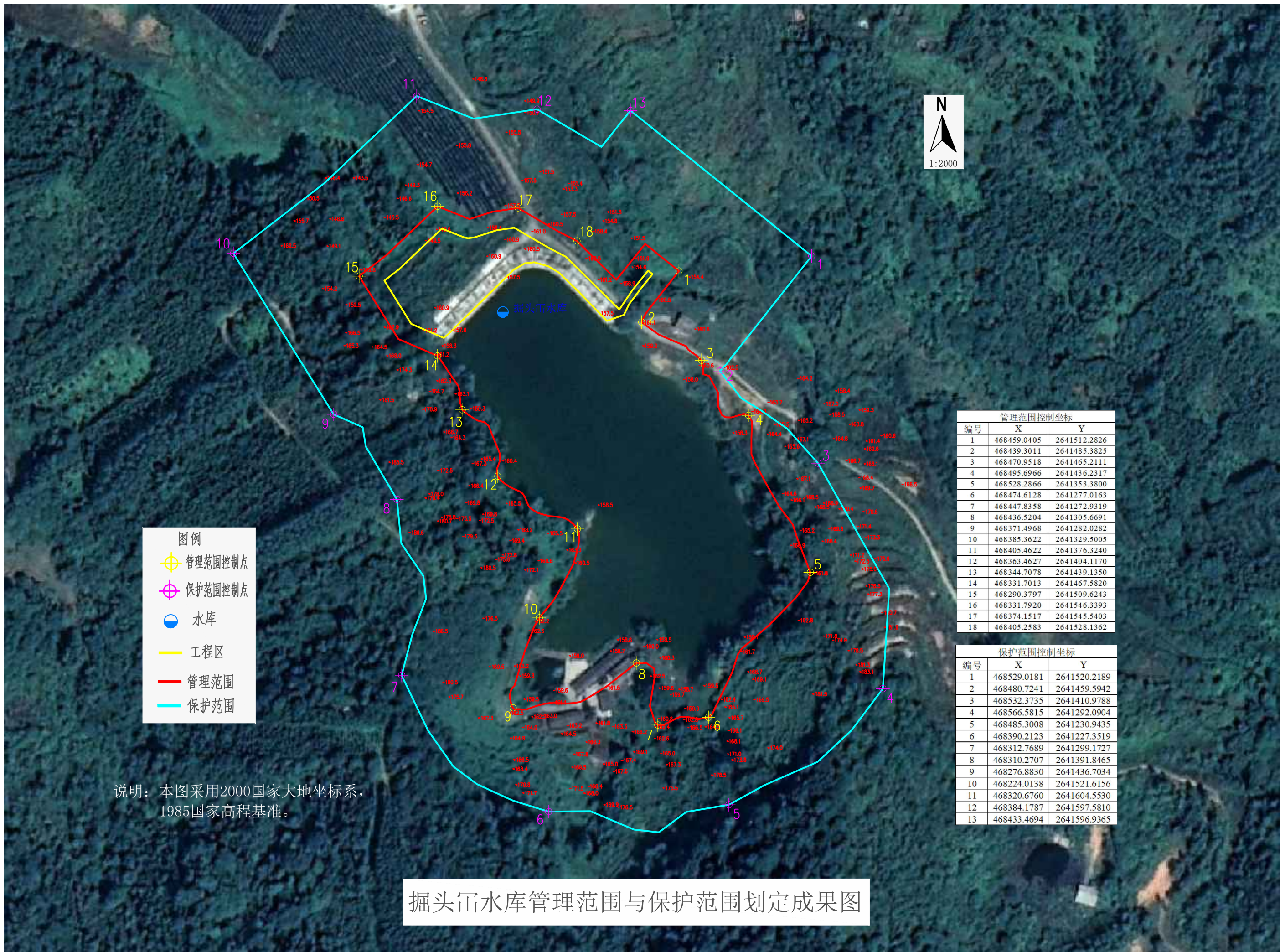
- 图例**
- ⊕ 管理范围控制点
 - ⊕ 保护范围控制点
 - 水库
 - 工程区
 - 管理范围
 - 保护范围

说明：本图采用2000国家大地坐标系，
1985国家高程基准。

路下水库管理范围与保护范围划定成果图

管理范围控制坐标		
编号	X	Y
1	453524.3906	2657367.8221
2	453478.7297	2657313.0868
3	453425.6183	2657229.7357
4	453300.3226	2657169.1285
5	453165.5992	2656986.1954
6	452995.7149	2656944.7857
7	452963.5313	2657087.9421
8	452852.5609	2656999.9509
9	452692.1933	2656816.9576
10	45258.1080	2656704.9267
11	452417.4715	2656652.0142
12	452291.2121	2656559.9084
13	452265.6829	2656663.0773
14	452354.3927	2656800.6589
15	452480.7135	2656816.8710
16	452582.9921	2656826.0435
17	452584.8198	2656969.6913
18	452669.5646	2657071.0645
19	452647.2100	2657158.6838
20	452540.4431	2657182.6722
21	452491.2503	2657330.5885
22	452624.7505	2657332.4046
23	452758.6400	2657215.6759
24	452837.4780	2657274.4860
25	452894.9355	2657193.1602
26	452952.4023	2657272.8608
27	453065.3933	2657221.2039
28	453167.2706	2657274.8675
29	453250.8477	2657379.6036
30	453361.9238	2657399.6216
31	453514.9873	2657422.4637

保护范围控制坐标		
编号	X	Y
1	453582.3471	2657325.8587
2	453528.5086	2657317.8867
3	453467.4940	2657184.3136
4	453336.8183	2657171.3830
5	453283.5407	2656960.1264
6	453082.2669	2656876.9307
7	452882.5472	2656974.0737
8	452746.6798	2656867.4909
9	452685.7713	2656729.9206
10	452489.1150	2656656.8037
11	452254.0855	2656546.4131
12	452184.7448	2656628.8758
13	452233.7345	2656788.4142
14	452370.3611	2656837.2979
15	452499.0834	2656868.4900
16	452605.9036	2657034.6648
17	452526.4142	2657171.6567
18	452410.2498	2657279.7505
19	452460.7694	2657377.5477
20	452554.8074	2657459.1058
21	452667.9533	2657341.5093
22	452833.9710	2657347.3538
23	452967.3770	2657284.8791
24	453179.2216	2657481.1483
25	453332.5577	2657445.8453
26	453555.8536	2657479.8093



图例

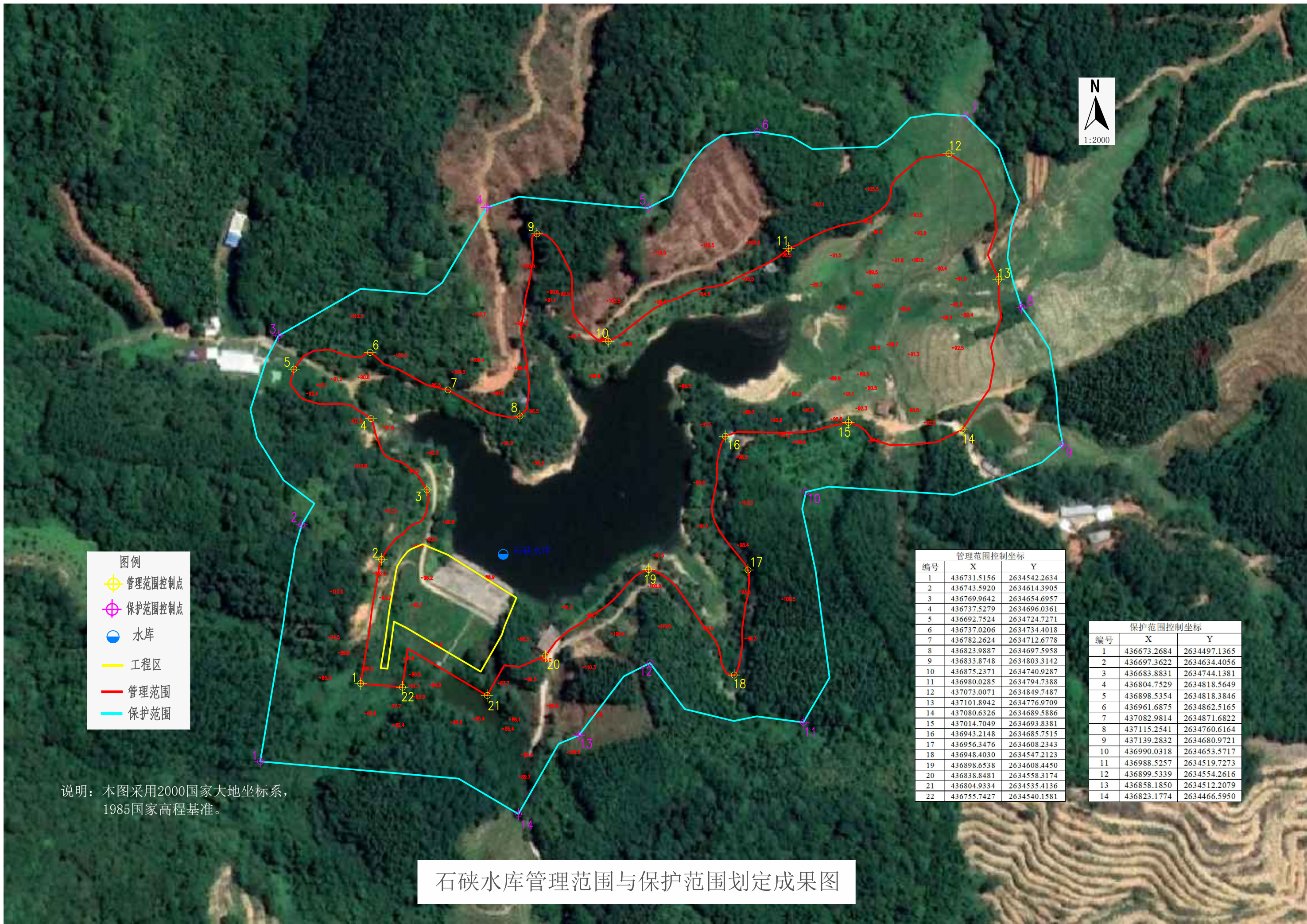
- ⊕ 管理范围控制点
- ⊕ 保护范围控制点
- 水库
- 工程区
- 管理范围
- 保护范围

管理范围控制坐标		
编号	X	Y
1	468459.0405	2641512.2826
2	468439.3011	2641485.3825
3	468470.9518	2641465.2111
4	468495.6966	2641436.2317
5	468528.2866	2641353.3800
6	468474.6128	2641277.0163
7	468447.8358	2641272.9319
8	468436.5204	2641305.6691
9	468371.4968	2641282.0282
10	468385.3622	2641329.5005
11	468405.4622	2641376.3240
12	468363.4627	2641404.1170
13	468344.7078	2641439.1350
14	468331.7013	2641467.5820
15	468290.3797	2641509.6243
16	468331.7920	2641546.3393
17	468374.1517	2641545.5403
18	468405.2583	2641528.1362

保护范围控制坐标		
编号	X	Y
1	468529.0181	2641520.2189
2	468480.7241	2641459.5942
3	468532.3735	2641410.9788
4	468566.5815	2641292.0904
5	468485.3008	2641230.9435
6	468390.2123	2641227.3519
7	468312.7689	2641299.1727
8	468310.2707	2641391.8465
9	468276.8830	2641436.7034
10	468224.0138	2641521.6156
11	468320.6760	2641604.5530
12	468384.1787	2641597.5810
13	468433.4694	2641596.9365

说明：本图采用2000国家大地坐标系，1985国家高程基准。

掘头岔水库管理范围与保护范围划定成果图



N
1:2000

- 图例
- 管理范围控制点
 - 保护范围控制点
 - 水库
 - 工程区
 - 管理范围
 - 保护范围

管理范围控制坐标		
编号	X	Y
1	436731.5156	2634542.2634
2	436743.5920	2634614.3905
3	436769.9642	2634654.6957
4	436737.5279	2634696.0361
5	436692.7524	2634724.7271
6	436737.0206	2634734.4018
7	436782.2624	2634712.6778
8	436823.9887	2634697.5958
9	436833.8748	2634803.3142
10	436875.2371	2634740.9287
11	436980.0285	2634794.7388
12	437073.0071	2634849.7487
13	437101.8942	2634776.9709
14	437080.6326	2634689.5886
15	437014.7049	2634693.8381
16	436943.2148	2634685.7515
17	436956.3476	2634608.2343
18	436948.4030	2634547.2123
19	436898.6538	2634608.4450
20	436838.8481	2634558.3174
21	436804.9334	2634535.4136
22	436755.7427	2634540.1581

保护范围控制坐标		
编号	X	Y
1	436673.2684	2634497.1365
2	436697.3622	2634634.4056
3	436683.8831	2634744.1381
4	436804.7529	2634818.5649
5	436898.5354	2634818.3846
6	436961.6875	2634862.5165
7	437082.9814	2634871.6822
8	437115.2541	2634760.6164
9	437139.2832	2634680.9721
10	436990.0318	2634653.5717
11	436988.5257	2634519.7273
12	436899.5339	2634554.2616
13	436858.1850	2634512.2079
14	436823.1774	2634466.5950

说明：本图采用2000国家大地坐标系，1985国家高程基准。

石硇水库管理范围与保护范围划定成果图



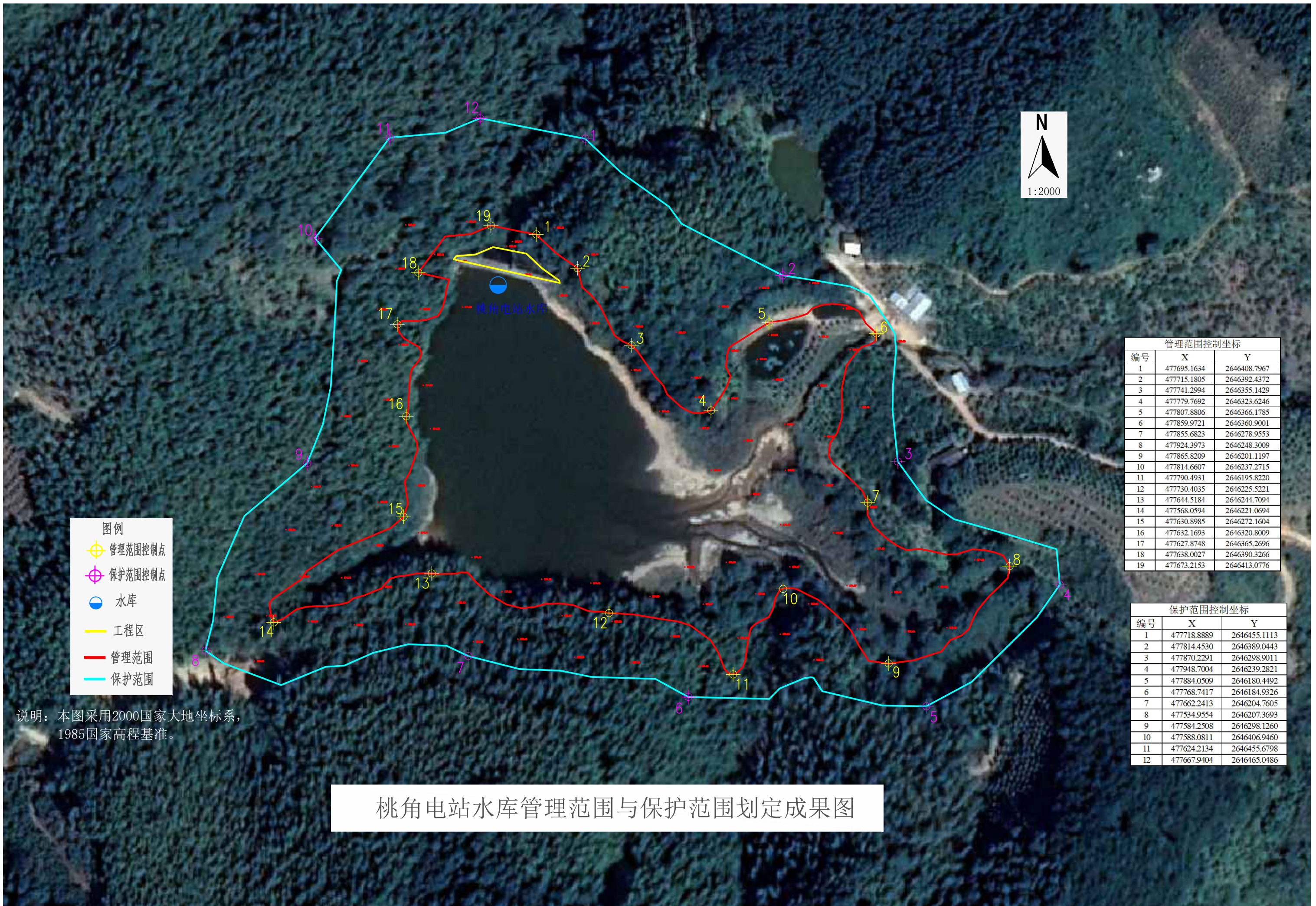
- 图例**
- 管理范围控制点
 - 保护范围控制点
 - 水库
 - 工程区
 - 管理范围
 - 保护范围

说明：本图采用2000国家大地坐标系，1985国家高程基准。

管理范围控制点坐标		
编号	X	Y
1	448144.2665	2629362.2288
2	448165.3001	2629410.6494
3	448235.0428	2629418.1696
4	448268.5823	2629460.7326
5	448231.8372	2629493.9115
6	448280.0714	2629538.8189
7	448336.7264	2629498.1358
8	448397.6945	2629513.8594
9	448389.3056	2629451.6899
10	448479.7951	2629446.6742
11	448582.5535	2629477.6953
12	448795.6983	2629540.4652
13	448995.5654	2629508.1088
14	449173.2664	2629527.6106
15	449333.8324	2629798.7141
16	449507.6522	2629991.8058
17	449640.1666	2630155.4316
18	449789.7242	2630325.2409
19	449832.9923	2630249.1162
20	449770.4459	2630236.3004
21	449839.0577	2630186.0557
22	449934.2744	2630084.2605
23	449931.8952	2629973.8409
24	449841.0356	2629881.8684
25	449873.3065	2629748.4998
26	449887.6413	2629665.7496
27	449872.6430	2629728.0777
28	449826.6324	2629768.7663
29	449774.8510	2629704.7296
30	449702.0939	2629666.5275
31	449592.6590	2629668.1502
32	449571.2324	2629551.8043
33	449662.2188	2629469.2772
34	449267.6310	2629278.6326
35	449408.5617	2629421.2449
36	449383.3884	2629349.6193
37	449274.3803	2629285.3104
38	449110.0700	2629325.2361
39	449025.4958	2629293.2532
40	448960.9690	2629274.4444
41	448784.0183	2629331.3992
42	448636.2190	2629172.2785
43	448482.2843	2629107.6589
44	448409.0700	2629024.2828
45	448364.6241	2629005.9978
46	448294.1284	2629052.6267
47	448304.0935	2629110.2477
48	448357.2798	2629155.2853
49	448370.1628	2629220.6749
50	448299.8654	2629268.1228
51	448263.5081	2629349.4801
52	448212.9187	2629332.9992
53	448194.0659	2629312.1928

保护范围控制点坐标		
编号	X	Y
1	448074.4120	2629351.2583
2	448123.3269	2629418.3996
3	448224.6533	2629504.3234
4	448363.7727	2629538.1679
5	448468.3342	2629569.5007
6	448714.7955	2629501.6519
7	448923.8458	2629486.4675
8	449084.8732	2629539.2734
9	449197.5429	2629715.2946
10	449243.5133	2629848.7016
11	449455.6423	2629957.1412
12	449549.6138	2630148.6477
13	449667.3347	2630200.8362
14	449784.3024	2630326.0753
15	449865.9914	2630286.9983
16	449893.0380	2630171.1984
17	449955.8506	2630092.4181
18	449911.5251	2629886.5196
19	449981.5142	2629713.8207
20	449927.9743	2629652.4918
21	449833.0203	2629607.0055
22	449710.3045	2629568.3327
23	449588.1893	2629606.8397
24	449689.7085	2629363.4241
25	449443.8440	2629305.2170
26	449109.6489	2629312.9428
27	448962.0429	2629237.5463
28	448788.5840	2629315.1659
29	448626.9015	2629050.7287
30	448454.3166	2628999.3532
31	448344.4901	2628955.9978
32	448245.8978	2629011.2354
33	448270.0398	2629150.6209
34	448348.1824	2629187.0159
35	448263.7620	2629303.5095
36	448192.3314	2629235.9342

黄花河水库管理范围与保护范围划定成果图



图例

- ⊕ 管理范围控制点
- ⊕ 保护范围控制点
- 水库
- 工程区
- 管理范围
- 保护范围

管理范围控制坐标		
编号	X	Y
1	477695.1634	2646408.7967
2	477715.1805	2646392.4372
3	477741.2994	2646355.1429
4	477779.7692	2646323.6246
5	477807.8806	2646366.1785
6	477859.9721	2646360.9001
7	477855.6823	2646278.9553
8	477924.3973	2646248.3009
9	477865.8209	2646201.1197
10	477814.6607	2646237.2715
11	477790.4931	2646195.8220
12	477730.4035	2646225.5221
13	477644.5184	2646244.7094
14	477568.0594	2646221.0694
15	477630.8985	2646272.1604
16	477632.1693	2646320.8009
17	477627.8748	2646365.2696
18	477638.0027	2646390.3266
19	477673.2153	2646413.0776

保护范围控制坐标		
编号	X	Y
1	477718.8889	2646455.1113
2	477814.4530	2646389.0443
3	477870.2291	2646298.9011
4	477948.7004	2646239.2821
5	477884.0509	2646180.4492
6	477768.7417	2646184.9326
7	477662.2413	2646204.7605
8	477534.9554	2646207.3693
9	477584.2508	2646298.1260
10	477588.0811	2646406.9460
11	477624.2134	2646455.6798
12	477667.9404	2646465.0486

说明：本图采用2000国家大地坐标系，
1985国家高程基准。

桃角电站水库管理范围与保护范围划定成果图



图例

- 管理范围控制点
- 保护范围控制点
- 水库
- 工程区
- 管理范围
- 保护范围



管理范围控制坐标		
编号	X	Y
1	435550.5413	2642058.2401
2	435543.1241	2642102.8031
3	435530.8018	2642166.9133
4	435546.7081	2642226.8289
5	435630.0923	2642208.5469
6	435713.0920	2642233.3796
7	435601.1810	2642146.4085
8	435689.9239	2642102.5602
9	435793.8579	2642183.3133
10	435811.5450	2642102.4077
11	435751.4855	2642064.5256
12	435705.4756	2642018.6607
13	435630.6323	2642044.2607
14	435570.5165	2642046.2660

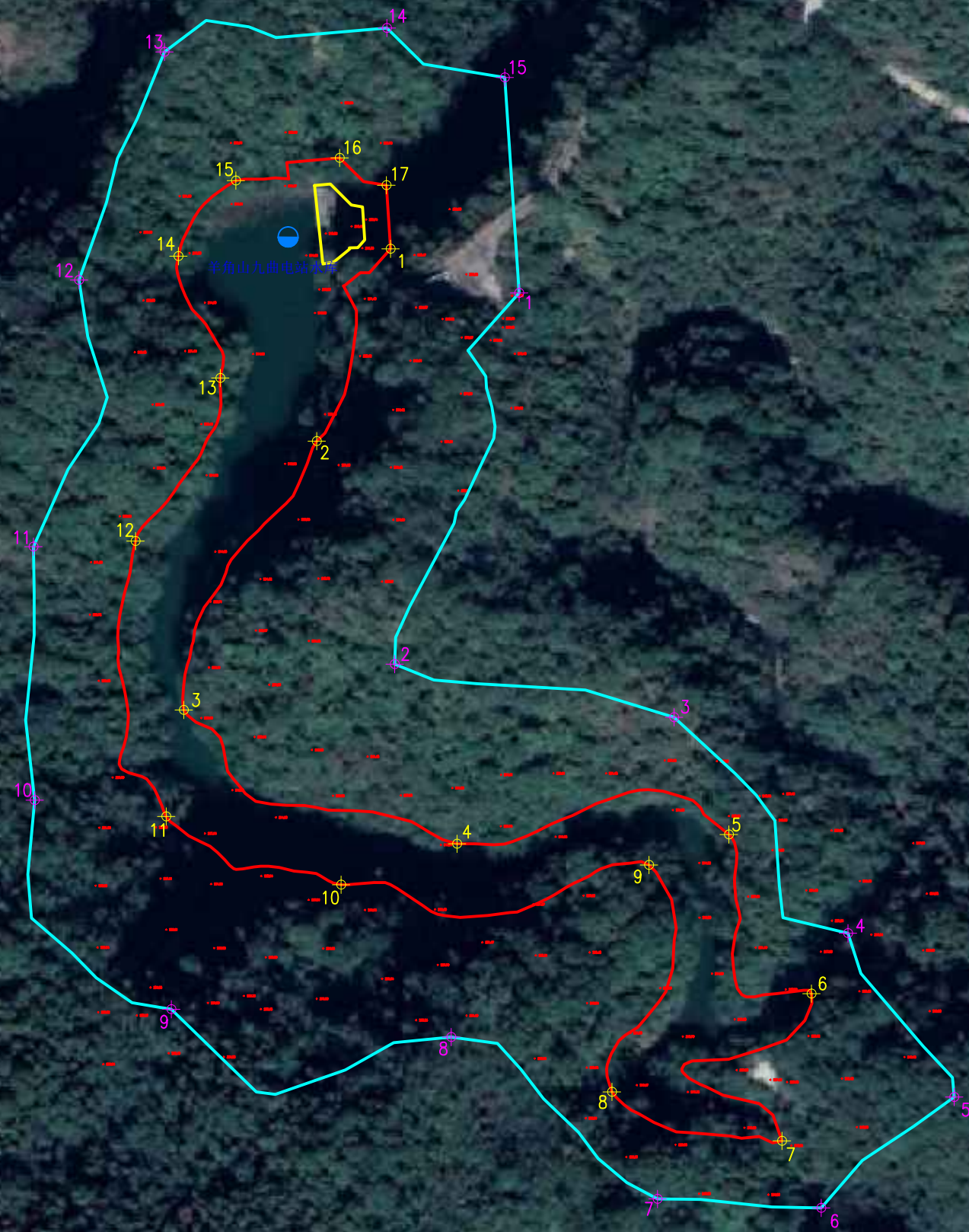
保护范围控制坐标		
编号	X	Y
1	435509.7099	2642024.4211
2	435491.2968	2642087.4601
3	435487.4197	2642155.0963
4	435514.9427	2642230.5846
5	435626.1103	2642282.0023
6	435742.8504	2642256.3262
7	435844.4056	2642197.7203
8	435831.5369	2642093.4271
9	435830.6019	2641991.7543
10	435727.8193	2641997.6238
11	435648.9621	2641969.7053
12	435558.2602	2641995.3177

说明：本图采用2000国家大地坐标系，1985国家高程基准。

龙南散石坑电站水库管理范围与保护范围划定成果图



- 图例**
- 管理范围控制点
 - 保护范围控制点
 - 水库
 - 工程区
 - 管理范围
 - 保护范围



管理范围控制坐标

编号	X	Y
1	457791.8491	2637957.9057
2	457762.4663	2637881.2806
3	457709.4535	2637774.2202
4	457818.3839	2637720.9608
5	457926.6301	2637724.6097
6	457959.5667	2637661.2767
7	457947.7876	2637602.6053
8	457880.0393	2637622.1678
9	457894.8766	2637712.4922
10	457772.1448	2637704.6608
11	457702.4763	2637731.8037
12	457690.2787	2637841.5239
13	457724.0407	2637906.4648
14	457707.2869	2637954.9875
15	457730.2556	2637985.0055
16	457771.5999	2637994.0396
17	457790.1643	2637983.1615

保护范围控制坐标

编号	X	Y
1	457843.1331	2637940.3258
2	457793.5127	2637792.5085
3	457904.8056	2637771.3171
4	457974.1497	2637685.2704
5	458016.418	2637620.0836
6	457963.4758	2637575.9140
7	457898.2132	2637579.4745
8	457816.0337	2637643.9364
9	457704.5092	2637655.0381
10	457650.0678	2637738.3159
11	457649.5437	2637839.2258
12	457667.7119	2637945.4488
13	457701.776	2638036.3330
14	457790.4014	2638045.8379
15	457837.414	2638026.0537

说明：本图采用2000国家大地坐标系，
1985国家高程基准。

羊角山九曲电站水库管理范围与保护范围划定成果图