

一、佛冈县石角镇黄卓兴拆迁安置地地块规划条件

规划设计条件通知书

黄卓兴:

按照有关规划成果及技术规定，现出具**佛冈县石角镇金石路东侧**的

规划条件:

| 项 目 | 内 容 | | | | 备 注 | | |
|-------------------|--|----------------------|--|--------------------------|------|--|--|
| 用 地 情 况 | 规划建设用地位置、范围 | | 佛冈县石角镇金石路东侧 | | 详见附图 | | |
| | 规划总用地面积 | | 150 m² | | | | |
| | 其 中 | 规划建设用地面积 | | 150 m² | | | |
| | | 分摊市政公共用地面积 | | — | | | |
| | | 其 中 | 分摊道路用地面积 | | — | | |
| | | | 分摊绿化用地面积 | | — | | |
| 用地使用 性质 | 土地使用性质 | 二类居住用地 (R2) | | | | | |
| | 可兼容性质 | — | | | | | |
| 用地使用 强度 | 容 积 率 | >1.0; ≤3.0 | 建筑密度 | ≤100% | | | |
| | 居住人口毛密度 | — | 建设用地 控制 高程 | — | | | |
| 建 筑 规 划 要 求 | 建筑物 性质 | 主体建筑物性质 | 住宅 | | | | |
| | | 附属建筑物性质 | — | | | | |
| | 建 筑 规 模 | 计容建筑面积 | 150 m²~450 m² | | | | |
| | | 住宅总面积 | 150 m²~450 m² | | | | |
| | | 商业总面积 | — | | | | |
| | | 商业所占比例 | — | | | | |
| 建筑层数及控制高度 | | L≤3层 H ≤12m | | | | | |
| 地下空间使用限制 | | — | | | | | |
| 建筑后退 | 建(构)筑物必须为一、二级耐火等级的建筑，建筑物可开窗但不可外飘阳台，东、南两侧设置甲级防火门窗，并符合《清远市城市规划管理技术规定》的要求。 | | | | | | |

| | | | | | | | |
|--------------------|--|--|---|------|----|-----|---|
| | 建筑间距 | 应符合《清远市城市规划管理技术规定》的要求 | | | | | |
| | 交通出入口方位 | 机 动 车 | - | | 行人 | - | |
| | 停车数量 | 机 动 车 | - | 其中地上 | - | 自行车 | - |
| 绿 化 | 绿地率 | - | | 绿地面积 | - | | |
| | 古树及其它保留的树木 | - | | | | | |
| 城市设计 要求 | 建筑色彩 | 美观、大方、富现代气息 | | | | | |
| | 建筑装饰材料 | 新颖，有特色 | | | | | |
| | 建筑与周围 | 与周边建筑相协调 | | | | | |
| 配 套 要 求 | 市政设施 | - | | | | | |
| | 物业服务用房 | - | | | | | |
| | 亮化设施 | - | | | | | |
| | 公建设施 | - | | | | | |
| | 绿色建筑 | 按《清远市绿色建筑促进方法》执行 | | | | | |
| | 海绵城市 | 按《清远市海绵城市建设管理办法》和《清远市人民政府办公室关于推进海绵城市建设的实施意见》执行 | | | | | |
| 提供城市 公共空间 要求 | 如城镇建设需要，须无偿提供市政建设用地。 | | | | | | |
| 备注 | 因该地块所在区域暂未编制控制性详细规划，本规划条件应纳入所在片区控制性详细规划中。 | | | | | | |
| 遵 守 事 项 | <p>1、用地单位持本通知书委托具有相应资质并在清远市备案的规划编制单位进行修建性详细规划方案设计，规划成果以五图一书（总图、道路、竖向、绿化及管线综合和说明书）的形式报我局审批。（建设项目确需使用燃气的，道路竖向及管线综合规划图必须包含燃气管道工程规划，燃气工程的建设和使用必须符合《佛冈县管道天然气工程建设管理规定》（试行）的有关规定，驳接市政天然气管网，不得擅自建设和使用。）</p> <p>2、如本工程涉及环保、消防、人防等问题时，用地单位应与有关行政主管部门取得联系，获得批准后方可核发建设工程规划许可证。</p> | | | | | | |
| 单 位（盖章） | 佛冈县自然资源局 | | | | | | |
| 日 期 | 二〇二二年 月 日 | | | | | | |

（设计单位依据红线图及设计条件通知书进行修建性规划设计）

宗地图

单位: m.m²

宗地编号:

权利人: 黄卓兴

地籍图号:

用地面积: 150 平方米



二、佛冈县水头镇人社所东侧地块规划条件

GT2022-***

规划设计条件通知书

佛冈县土地开发储备局:

按照有关规划成果及技术规定,现出具佛冈县水头镇人社所东侧地

块的规划条件:

| 项 目 | 内 容 | | | | 备 注 | | |
|-------------------|------------------|---|------------------------|-----------------------|------|--------------|--|
| 用 地 情 况 | 规划建设用地位置、范围 | | 佛冈县水头镇人社所东侧 | | 详见附图 | | |
| | 规划总用地面积 | | 195.06 m ² | | | | |
| | 其 中 | 规划建设用地面积 | | 195.06 m ² | | | |
| | | 分摊市政公用地面积 | | — | | | |
| | | 其 中 | 分摊道路用地面积 | | — | | |
| | | | 分摊绿化用地面积 | | — | | |
| 用地使用 性质 | 土地使用性质 | 行政办公用地 (A1) | | | | | |
| | 可兼容性质 | — | | | | | |
| 用地使用 强度 | 容 积 率 | ≤1.5 | 建筑密度 | ≤44% | | | |
| | 居住人口毛密度 | — | 建设用地 控制 高程 | — | | | |
| 建 筑 规 划 要 求 | 建筑物 性质 | 主体建筑物性质 | 行政办公 | | | | |
| | | 附属建筑物性质 | — | | | | |
| | 建 筑 规 模 | 计容建筑面积 | ≤292.59 m ² | | | | |
| | | 住宅总面积 | — | | | | |
| | | 商业总面积 | ≤292.59 m ² | | | | |
| | | 商业所占比例 | — | | | | |
| | 建筑层数及控制高度 | | L≤3层 H≤12m | | | | |
| | 地下空间使用限制 | | — | | | | |
| | 建筑后退 | 建(构)筑物北侧与周边建筑平齐,东、南两侧需后退周边建筑不少于4m,西侧为实墙,东、南两侧可开窗但不可外飘阳台,北侧可开窗或外飘阳台,外飘阳台少于1.5m,长度不超过边长的一半,并符合《清远市城市规划管理技术规定》的要求。 | | | | 退让情况 详看附图 | |

| | | | | | | | |
|--------------------|--|--|---------------------------------|----------|----|-------|--------------------------------------|
| 建筑 规划 要求 | 建筑间距 | 应符合《清远市城市规划管理技术规定》的要求 | | | | | |
| | 交通出入口方位 | 机动车 | - | | 行人 | - | |
| | 停车数量 | 机动车 | 0.4泊/100 m ² 建筑面积 | 其中 地上 | - | 电动自行车 | 0.42泊/ 100m ² 建 筑面积 |
| 绿化 | 绿地率 | - | | 绿地面积 | - | | |
| | 古树及其它保留的树木 | | - | | | | |
| 城市设计 要求 | 建筑色彩 | 美观、大方、富现代气息 | | | | | |
| | 建筑装饰材料 | 新颖，有特色 | | | | | |
| | 建筑与周围 | 与周边建筑相协调 | | | | | |
| 配套 要求 | 市政设施 | - | | | | | |
| | 物业服务用房 | - | | | | | |
| | 亮化设施 | - | | | | | |
| | 公建设施 | - | | | | | |
| | 绿色建筑 | 按《清远市绿色建筑促进方法》执行 | | | | | |
| | 海绵城市 | 按《清远市海绵城市建设管理办法》和《清远市人民政府办公室关于推进海绵城市建设的实施意见》执行 | | | | | |
| 提供城市 公共空间 要求 | 如城镇建设需要，须无偿提供市政建设用地。 | | | | | | |
| 备注 | 因该地块所在区域暂未编制控制性详细规划，本规划条件应纳入所在片区控制性详细规划中。 | | | | | | |
| 遵守 事项 | <p>1、用地单位持本通知书委托具有相应资质并在清远市备案的规划编制单位进行修建性详细规划方案设计，规划成果以五图一书（总图、道路、竖向、绿化及管线综合和说明书）的形式报我局审批。（建设项目确需使用燃气的，道路竖向及管线综合规划图必须包含燃气管道工程规划，燃气工程的建设和使用必须符合《佛冈县管道天然气工程建设管理规定》（试行）的有关规定，联接市政天然气管网，不得擅自建设和使用。）</p> <p>2、如本工程涉及环保、消防、人防等问题时，用地单位应与有关行政主管部门取得联系，获得批准后方可核发建设工程规划许可证。</p> | | | | | | |
| 单 位（盖章） | 佛冈县自然资源局 | | | | | | |
| 日 期 | 二〇二二年 月 日 | | | | | | |

（设计单位依据红线图及设计条件通知书进行修建性规划设计）

宗地图

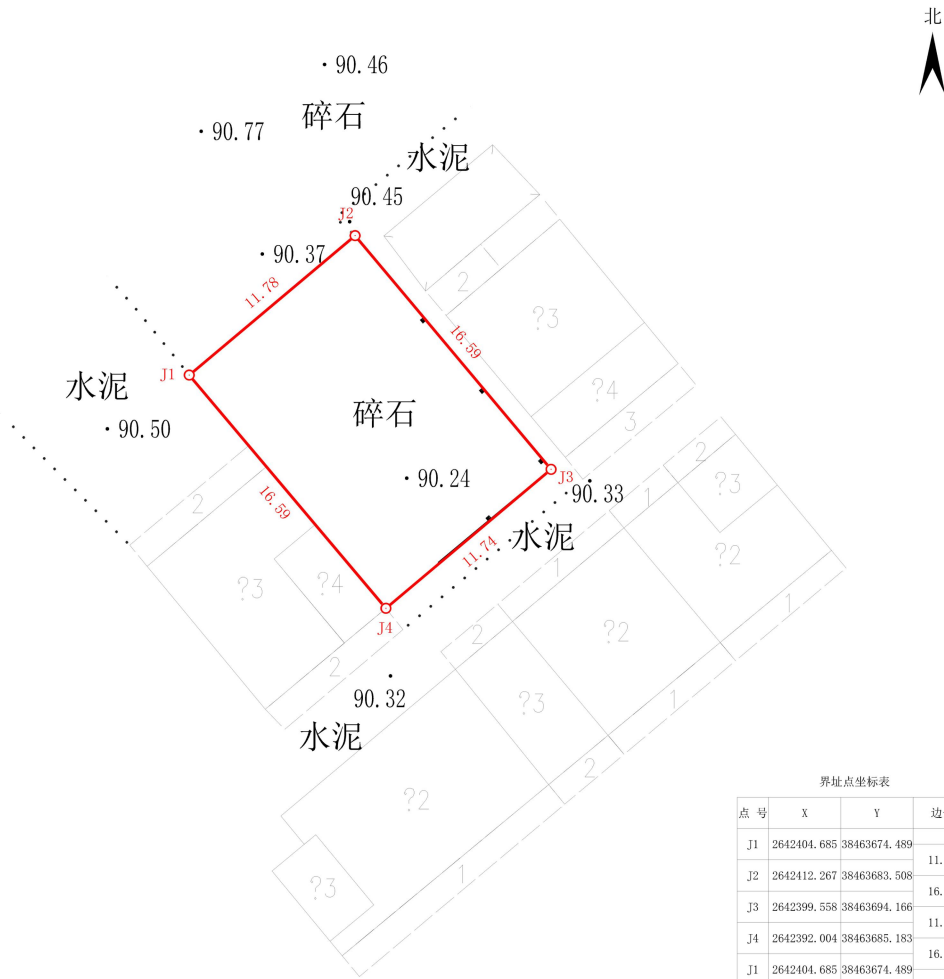
单位: m. m²

宗地代码:

土地权利人: 佛冈县人民政府

所在图幅号: 2642.25-38463.50

宗地面积: 195.06m²



界址点坐标表

| 点号 | X | Y | 边长 |
|--------------------|-------------|--------------|-------|
| J1 | 2642404.685 | 38463674.489 | |
| J2 | 2642412.267 | 38463683.508 | 11.78 |
| J3 | 2642399.558 | 38463694.166 | 16.59 |
| J4 | 2642392.004 | 38463685.183 | 11.74 |
| J1 | 2642404.685 | 38463674.489 | 16.59 |
| S=195.06平方米 合0.29亩 | | | |