

建设用地规划许可批前公示

规划公示说明

- 一、项目名称：新动力智造城建设项目
- 二、项目位置：清远市佛冈县龙山镇从化围村
- 三、建设单位：佛冈县敦悟延和置业有限公司
- 四、主要规划控制指标：

- (1) 规划建设用地面积：76327.1m²；
- (2) 规划用地性质：二类工业用地；
- (3) 容积率：1.5≤FAR≤3.0；
- (4) 建筑密度：35%≤BD≤60%；
- (5) 绿地率：10%≤GR≤15%；
- (6) 建筑限高：60米。

五、审批单位：佛冈县自然资源局

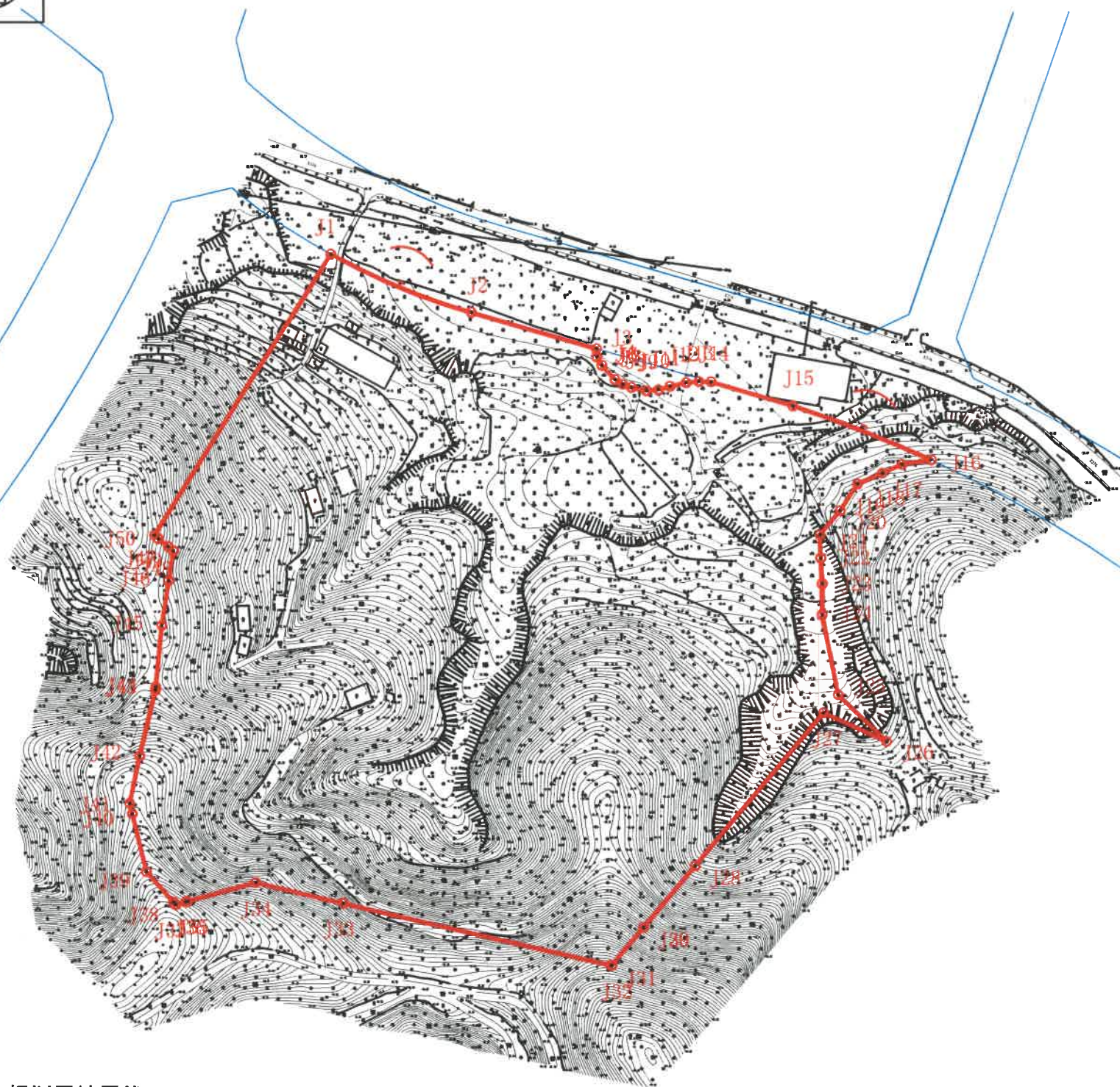
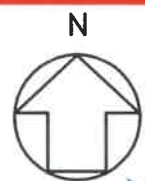
六、公示时间：2022年8月11日-2022年8月19日

七、公示方式：佛冈县人民政府网站、现场

注：1. 右图仅为示意图，以最后审批为准。

2. 意见反馈方式：书面意见请邮寄至佛冈县石角镇解放路51号自然资源局五楼，自然资源开发利用股收；邮政编码：511600；咨询电话：0763-4282664；有效反馈意见时间：公示期间；有效反馈意见方式：书面意见并写明真实联系人姓名、电话、联系地址。

3. 利害关系人有申请听证的权利，如需申请听证，请于公示期间向我局提出书面申请，逾期提出的，视为放弃以上权利。



— 规划用地界线
— 规划道路红线

界址点坐标表

点号	X	Y	边长
J1	2631805.391	38435436.162	A69.91
J2	2631778.954	38435500.733	59.52
J3	2631762.521	38435557.940	3.70
J4	2631758.823	38435558.082	4.54
J5	2631754.893	38435560.352	8.85
J6	2631748.403	38435566.362	4.08
J7	2631746.263	38435569.832	4.19
J8	2631744.833	38435573.772	7.00
J9	2631743.283	38435580.602	5.55
J10	2631743.853	38435586.122	5.56
J11	2631745.383	38435591.472	7.60
J12	2631747.113	38435598.872	5.85
J13	2631747.603	38435604.702	5.62
J14	2631747.476	38435610.317	38.97
J15	2631736.719	38435647.768	A68.03
J16	2631712.145	38435711.160	13.56
J17	2631710.172	38435697.744	9.92
J18	2631706.114	38435688.693	12.44
J19	2631701.121	38435677.301	14.54
J20	2631688.949	38435669.343	14.50
J21	2631677.930	38435659.925	10.71
J22	2631667.225	38435660.250	11.70
J23	2631655.546	38435660.899	14.28
J24	2631641.271	38435660.899	37.31
J25	2631604.675	38435668.141	30.70
J26	2631583.470	38435690.341	31.84
J27	2631596.480	38435661.278	91.80
J28	2631526.294	38435602.111	36.94
J29	2631498.049	38435578.301	0.02
J30	2631498.037	38435578.291	22.64
J31	2631480.730	38435563.701	0.22
J32	2631480.576	38435563.546	126.12
J33	2631508.685	38435440.594	40.72
J34	2631517.899	38435400.928	32.31
J35	2631509.326	38435369.778	1.06
J36	2631509.044	38435368.755	4.66
J37	2631507.847	38435364.254	1.60
J38	2631509.049	38435363.191	18.56
J39	2631522.956	38435350.894	27.11
J40	2631549.305	38435344.521	4.96
J41	2631554.129	38435343.354	22.22
J42	2631575.851	38435348.026	31.02
J43	2631605.968	38435355.437	1.39
J44	2631607.348	38435355.580	28.31
J45	2631635.508	38435358.497	20.71
J46	2631655.961	38435361.742	13.72
J47	2631669.507	38435363.892	3.13
J48	2631671.497	38435361.478	5.67
J49	2631675.103	38435357.104	2.47
J50	2631676.675	38435355.196	152.06
J1	2631805.391	38435436.162	

S=76327.10 平方米 合114.49亩