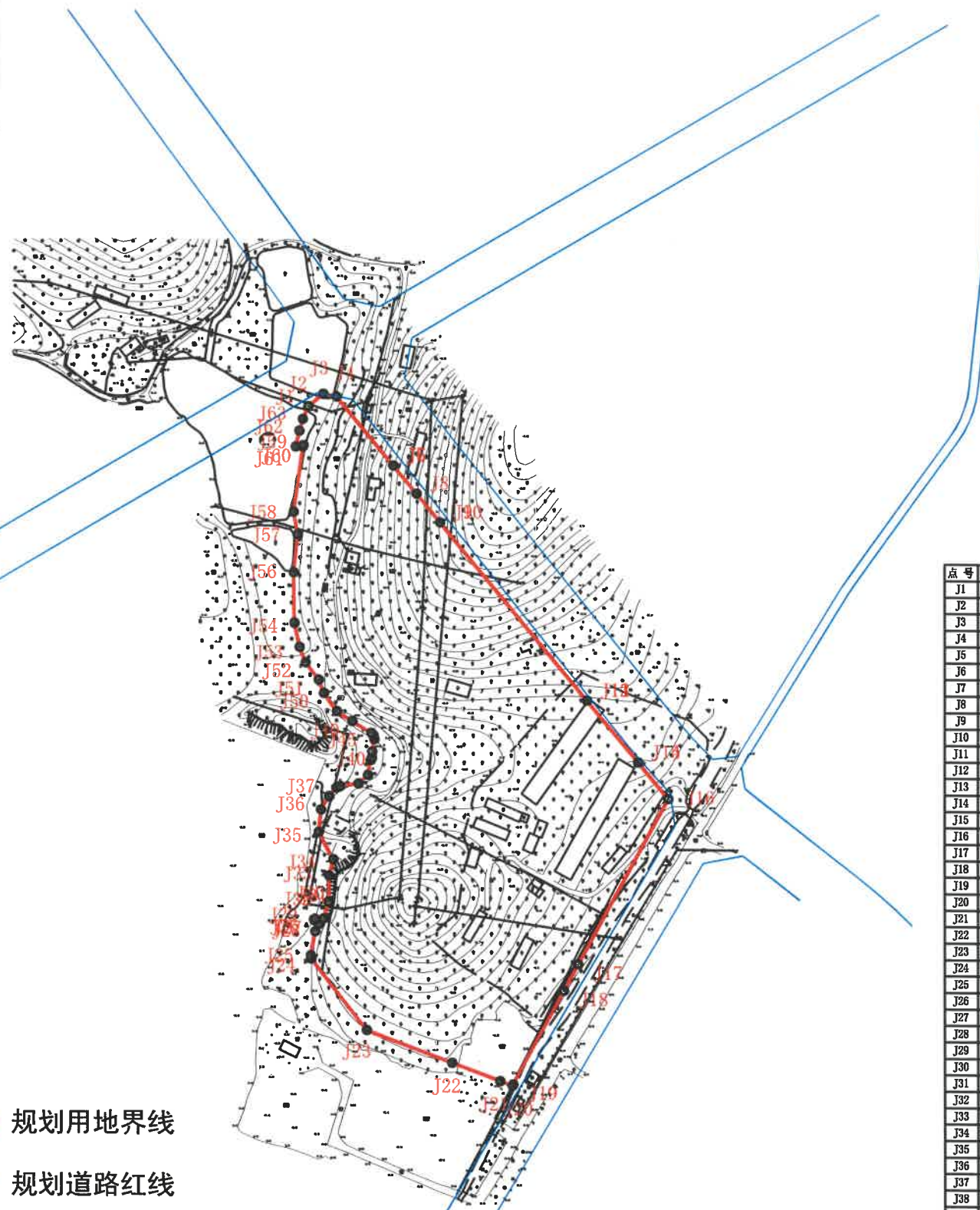


建设用地规划许可批前公示

规划公示说明

- 一、项目名称：新动力智造城建设项目
- 二、项目位置：清远市佛冈县龙山镇黄塑村
- 三、建设单位：佛冈县敦悟延和置业有限公司
- 四、主要规划控制指标：
 - (1) 规划建设用地面积：44459.52 m²；
 - (2) 规划用地性质：二类工业用地；
 - (3) 容积率：1.5 ≤ FAR ≤ 3.0；
 - (4) 建筑密度：35% ≤ BD ≤ 60%；
 - (5) 绿地率：10% ≤ GR ≤ 15%；
 - (6) 建筑限高：60米。
- 五、审批单位：佛冈县自然资源局
- 六、公示时间：2022年8月11日-2022年8月20日
- 七、公示方式：佛冈县人民政府网站、现场

注：1. 右图仅为示意图，以最后审批为准。
 2. 意见反馈方式：书面意见请邮寄至佛冈县石角镇解放路51号自然资源局五楼，自然资源开发利用股收；邮政编码：511600；咨询电话：0763-4282664；有效反馈意见时间：公示期间；有效反馈意见方式：书面意见并写明真实联系人姓名、电话、联系地址。
 3. 利害关系人有申请听证的权利，如需申请听证，请于公示期间向我局提出书面申请，逾期提出的，视为放弃以上权利。



界址点坐标表

点号	X	Y	边长
J1	2630992.736	38436884.755	0.06
J2	2630992.773	38436884.800	10.70
J3	2630999.563	38436893.070	7.39
J4	2630998.228	38436900.340	49.52
J5	2630960.093	38436931.931	0.02
J6	2630960.081	38436931.940	0.01
J7	2630960.077	38436931.944	20.17
J8	2630944.548	38436944.808	20.57
J9	2630928.708	38436957.929	0.02
J10	2630928.696	38436957.939	127.54
J11	2630830.481	38437039.298	0.02
J12	2630830.467	38437039.309	0.03
J13	2630830.447	38437039.326	44.21
J14	2630796.398	38437067.531	0.10
J15	2630796.318	38437067.598	26.12
J16	2630776.203	38437084.260	104.62
J17	2630684.247	38437034.362	16.67
J18	2630669.596	38437026.412	59.23
J19	2630617.533	38436998.162	0.82
J20	2630616.815	38436997.772	7.26
J21	2630619.368	38436990.981	28.37
J22	2630629.352	38436964.428	50.77
J23	2630647.219	38436916.910	50.00
J24	2630686.701	38436886.237	1.77
J25	2630688.453	38436885.974	13.60
J26	2630701.817	38436888.520	4.42
J27	2630705.833	38436890.373	3.14
J28	2630707.958	38436888.057	0.53
J29	2630708.433	38436887.832	0.72
J30	2630708.820	38436888.435	4.68
J31	2630708.940	38436893.109	9.78
J32	2630718.310	38436895.909	14.41
J33	2630732.719	38436896.282	9.28
J34	2630741.719	38436898.560	17.25
J35	2630756.972	38436890.501	12.43
J36	2630769.338	38436891.773	8.64
J37	2630776.726	38436896.246	6.22
J38	2630781.501	38436900.231	2.24
J39	2630782.338	38436902.309	10.27

界址点坐标表

点号	X	Y	边长
J39	2630782.338	38436902.309	10.27
J40	2630783.871	38436912.466	7.09
J41	2630788.641	38436917.706	8.24
J42	2630796.756	38436919.154	1.69
J43	2630798.277	38436919.894	3.32
J44	2630801.599	38436920.019	6.97
J45	2630808.465	38436921.244	2.20
J46	2630810.610	38436920.742	1.81
J47	2630811.972	38436919.547	12.37
J48	2630818.412	38436908.983	10.03
J49	2630823.868	38436900.570	12.31
J50	2630833.856	38436893.373	7.92
J51	2630841.222	38436890.460	12.01
J52	2630850.795	38436883.207	9.20
J53	2630859.367	38436879.865	13.43
J54	2630872.497	38436877.029	0.24
J55	2630872.734	38436876.998	27.87
J56	2630900.603	38436876.613	21.17
J57	2630921.647	38436878.898	12.68
J58	2630934.121	38436876.640	36.62
J59	2630970.390	38436881.731	0.91
J60	2630971.227	38436882.100	4.53
J61	2630970.255	38436877.673	9.04
J62	2630979.047	38436879.761	6.86
J63	2630985.635	38436881.660	7.75
J1	2630992.736	38436884.755	

S=44459.52 平方米 合66.69亩