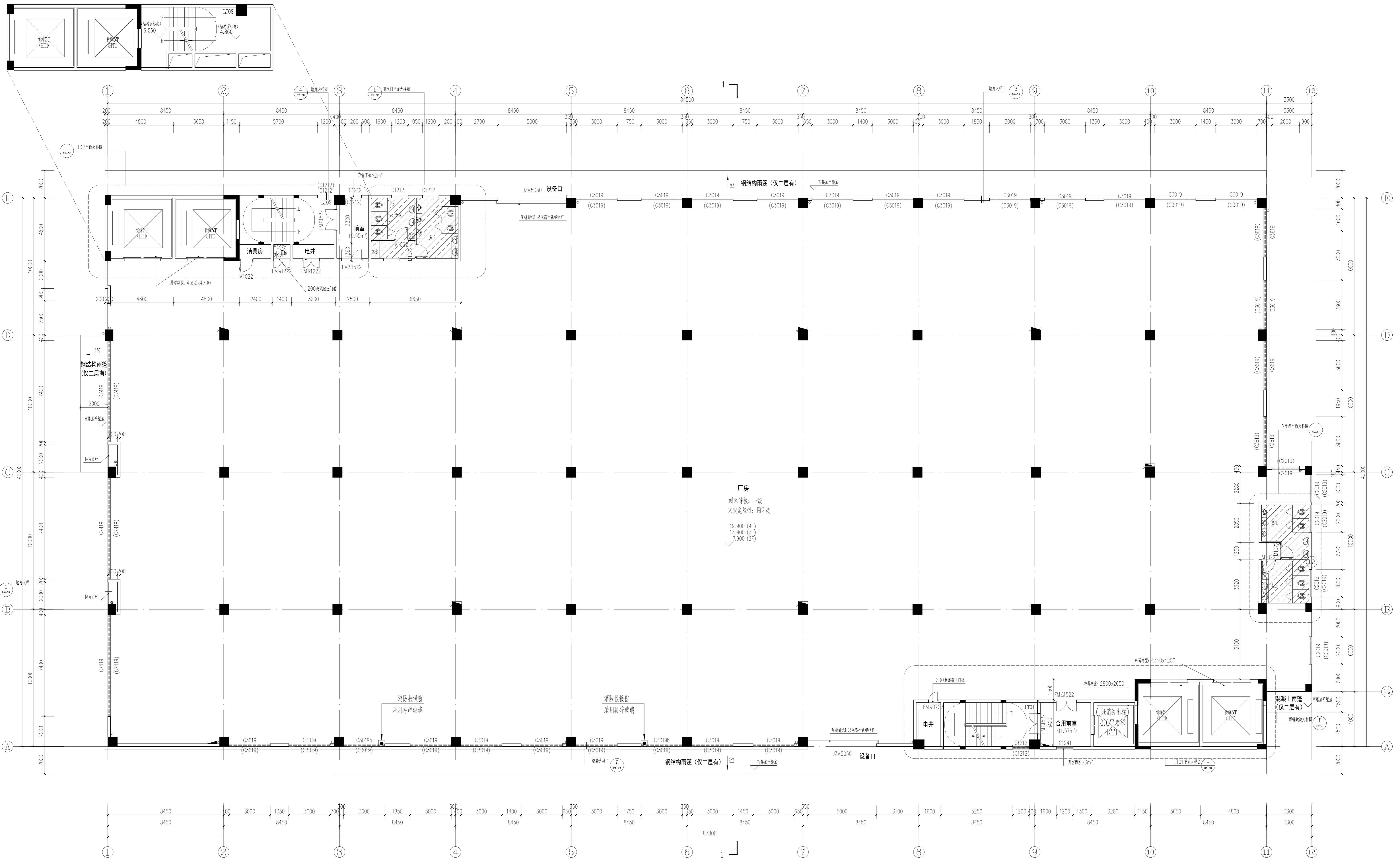


备注:

- 除特殊注明外，本图中H均为建筑完成面标高，结构面标高为H-0.050，卫生间完成面标高为H-0.030，卫生间完成面标高为H-0.015
- 与水、电等设备有关的穿孔，须视具体情况参阅各工程施工图，并以各工种施工图为准；
- 构造柱和梁等结构做法详见结构说明；
- 未注明的外墙和分户墙200厚，户内隔墙100厚，未注明的门垛或窗垛100，门洞高2.2m，未注明的门洞顶平梁底；
- 水管井、空调外机位内设置地漏，并以1%向地漏找坡；
- 周所均做找坡2%坡向地漏，地漏位置详水图；
- 本图内洁具布局为示意图，具体详二次装修；
- 玻璃幕墙与房间内隔墙墙体交接处的缝隙，玻璃幕墙与相邻非实体墙面间的空隙以及建筑洞口边缘等部位交接处的缝隙，均应设置防火封堵做法，需满足《建筑设计防火规范》GB 50016-2014第6.2.6条规定及《建筑设计防火规范》GB 50016-2014图示对应的要求。

9. 变形缝做法详参:

外墙变形缝详图集14J936 (1) (2) (3) (4) (5) (6) (7) (8) (9) (10) (11) (12) (13) (14) (15) (16) (17) (18) (19) (20) (21) (22) (23) (24) (25) (26) (27) (28) (29) (30) (31) (32) (33) (34) (35) (36) (37) (38) (39) (40) (41) (42) (43) (44) (45) (46) (47) (48) (49) (50) (51) (52) (53) (54) (55) (56) (57) (58) (59) (60) (61) (62) (63) (64) (65) (66) (67) (68) (69) (70) (71) (72) (73) (74) (75) (76) (77) (78) (79) (80) (81) (82) (83) (84) (85) (86) (87) (88) (89) (90) (91) (92) (93) (94) (95) (96) (97) (98) (99) (100) (101) (102) (103) (104) (105) (106) (107) (108) (109) (110) (111) (112) (113) (114) (115) (116) (117) (118) (119) (120) (121) (122) (123) (124) (125) (126) (127) (128) (129) (130) (131) (132) (133) (134) (135) (136) (137) (138) (139) (140) (141) (142) (143) (144) (145) (146) (147) (148) (149) (150) (151) (152) (153) (154) (155) (156) (157) (158) (159) (160) (161) (162) (163) (164) (165) (166) (167) (168) (169) (170) (171) (172) (173) (174) (175) (176) (177) (178) (179) (180) (181) (182) (183) (184) (185) (186) (187) (188) (189) (190) (191) (192) (193) (194) (195) (196) (197) (198) (199) (200) (201) (202) (203) (204) (205) (206) (207) (208) (209) (210) (211) (212) (213) (214) (215) (216) (217) (218) (219) (220) (221) (222) (223) (224) (225) (226) (227) (228) (229) (230) (231) (232) (233) (234) (235) (236) (237) (238) (239) (240) (241) (242) (243) (244) (245) (246) (247) (248) (249) (250) (251) (252) (253) (254) (255) (256) (257) (258) (259) (260) (261) (262) (263) (264) (265) (266) (267) (268) (269) (270) (271) (272) (273) (274) (275) (276) (277) (278) (279) (280) (281) (282) (283) (284) (285) (286) (287) (288) (289) (290) (291) (292) (293) (294) (295) (296) (297) (298) (299) (300) (301) (302) (303) (304) (305) (306) (307) (308) (309) (310) (311) (312) (313) (314) (315) (316) (317) (318) (319) (320) (321) (322) (323) (324) (325) (326) (327) (328) (329) (330) (331) (332) (333) (334) (335) (336) (337) (338) (339) (340) (341) (342) (343) (344) (345) (346) (347) (348) (349) (350) (351) (352) (353) (354) (355) (356) (357) (358) (359) (360) (361) (362) (363) (364) (365) (366) (367) (368) (369) (370) (371) (372) (373) (374) (375) (376) (377) (378) (379) (380) (381) (382) (383) (384) (385) (386) (387) (388) (389) (390) (391) (392) (393) (394) (395) (396) (397) (398) (399) (400) (401) (402) (403) (404) (405) (406) (407) (408) (409) (410) (411) (412) (413) (414) (415) (416) (417) (418) (419) (420) (421) (422) (423) (424) (425) (426) (427) (428) (429) (430) (431) (432) (433) (434) (435) (436) (437) (438) (439) (440) (441) (442) (443) (444) (445) (446) (447) (448) (449) (450) (451) (452) (453) (454) (455) (456) (457) (458) (459) (460) (461) (462) (463) (464) (465) (466) (467) (468) (469) (470) (471) (472) (473) (474) (475) (476) (477) (478) (479) (480) (481) (482) (483) (484) (485) (486) (487) (488) (489) (490) (491) (492) (493) (494) (495) (496) (497) (498) (499) (500) (501) (502) (503) (504) (505) (506) (507) (508) (509) (510) (511) (512) (513) (514) (515) (516) (517) (518) (519) (520) (521) (522) (523) (524) (525) (526) (527) (528) (529) (530) (531) (532) (533) (534) (535) (536) (537) (538) (539) (540) (541) (542) (543) (544) (545) (546) (547) (548) (549) (550) (551) (552) (553) (554) (555) (556) (557) (558) (559) (560) (561) (562) (563) (564) (565) (566) (567) (568) (569) (570) (571) (572) (573) (574) (575) (576) (577) (578) (579) (580) (581) (582) (583) (584) (585) (586) (587) (588) (589) (590) (591) (592) (593) (594) (595) (596) (597) (598) (599) (600) (601) (602) (603) (604) (605) (606) (607) (608) (609) (610) (611) (612) (613) (614) (615) (616) (617) (618) (619) (620) (621) (622) (623) (624) (625) (626) (627) (628) (629) (630) (631) (632) (633) (634) (635) (636) (637) (638) (639) (640) (641) (642) (643) (644) (645) (646) (647) (648) (649) (650) (651) (652) (653) (654) (655) (656) (657) (658) (659) (660) (661) (662) (663) (664) (665) (666) (667) (668) (669) (670) (671) (672) (673) (674) (675) (676) (677) (678) (679) (680) (681) (682) (683) (684) (685) (686) (687) (688) (689) (690) (691) (692) (693) (694) (695) (696) (697) (698) (699) (700) (701) (702) (703) (704) (705) (706) (707) (708) (709) (710) (711) (712) (713) (714) (715) (716) (717) (718) (719) (720) (721) (722) (723) (724) (725) (726) (727) (728) (729) (730) (731) (732) (733) (734) (735) (736) (737) (738) (739) (740) (741) (742) (743) (744) (745) (746) (747) (748) (749) (750) (751) (752) (753) (754) (755) (756) (757) (758) (759) (760) (761) (762) (763) (764) (765) (766) (767) (768) (769) (770) (771) (772) (773) (774) (775) (776) (777) (778) (779) (780) (781) (782) (783) (784) (785) (786) (787) (788) (789) (790) (791) (792) (793) (794) (795) (796) (797) (798) (799) (800) (801) (802) (803) (804) (805) (806) (807) (808) (809) (810) (811) (812) (813) (814) (815) (816) (817) (818) (819) (820) (821) (822) (823) (824) (825) (826) (827) (828) (829) (830) (831) (832) (833) (834) (835) (836) (837) (838) (839) (840) (841) (842) (843) (844) (845) (846) (847) (848) (849) (850) (851) (852) (853) (854) (855) (856) (857) (858) (859) (860) (861) (862) (863) (864) (865) (866) (867) (868) (869) (870) (871) (872) (873) (874) (875) (876) (877) (878) (879) (880) (881) (882) (883) (884) (885) (886) (887) (888) (889) (890) (891) (892) (893) (894) (895) (896) (897) (898) (899) (900) (901) (902) (903) (904) (905) (906) (907) (908) (909) (910) (911) (912) (913) (914) (915) (916) (917) (918) (919) (920) (921) (922) (923) (924) (925) (926) (927) (928) (929) (930) (931) (932) (933) (934) (935) (936) (937) (938) (939) (940) (941) (942) (943) (944) (945) (946) (947) (948) (949) (950) (951) (952) (953) (954) (955) (956) (957) (958) (959) (960) (961) (962) (963) (964) (965) (966) (967) (968) (969) (970) (971) (972) (973) (974) (975) (976) (977) (978) (979) (980) (981) (982) (983) (984) (985) (986) (987) (988) (989) (990) (991) (992) (993) (994) (995) (996) (997) (998) (999) (1000) (1001) (1002) (1003) (1004) (1005) (1006) (1007) (1008) (1009) (1010) (1011) (1012) (1013) (1014) (1015) (1016) (1017) (1018) (1019) (1020) (1021) (1022) (1023) (1024) (1025) (1026) (1027) (1028) (1029) (1030) (1031) (1032) (1033) (1034) (1035) (1036) (1037) (1038) (1039) (1040) (1041) (1042) (1043) (1044) (1045) (1046) (1047) (1048) (1049) (1050) (1051) (1052) (1053) (1054) (1055) (1056) (1057) (1058) (1059) (1060) (1061) (1062) (1063) (1064) (1065) (1066) (1067) (1068) (1069) (1070) (1071) (1072) (1073) (1074) (1075) (1076) (1077) (1078) (1079) (1080) (1081) (1082) (1083) (1084) (1085) (1086) (1087) (1088) (1089) (1090) (1091) (1092) (1093) (1094) (1095) (1096) (1097) (1098) (1099) (1100) (1101) (1102) (1103) (1104) (1105) (1106) (1107) (1108) (1109) (1110) (1111) (1112) (1113) (1114) (1115) (1116) (1117) (1118) (1119) (1120) (1121) (1122) (1123) (1124) (1125) (1126) (1127) (1128) (1129) (1130) (1131) (1132) (1133) (1134) (1135) (1136) (1137) (1138) (1139) (1140) (1141) (1142) (1143) (1144) (1145) (1146) (1147) (1148) (1149) (1150) (1151) (1152) (1153) (1154) (1155) (1156) (1157) (1158) (1159) (1160) (1161) (1162) (1163) (1164) (1165) (1166) (1167) (1168) (1169) (1170) (1171) (1172) (1173) (1174) (1175) (1176) (1177) (1178) (1179) (1180) (1181) (1182) (1183) (1184) (1185) (1186) (1187) (1188) (1189) (1190) (1191) (1192) (1193) (1194) (1195) (1196) (1197) (1198) (1199) (1200) (1201) (1202) (1203) (1204) (1205) (1206) (1207) (1208) (1209) (1210) (1211) (1212) (1213) (1214) (1215) (1216) (1217) (1218) (1219) (1220) (1221) (1222) (1223) (1224) (1225) (1226) (1227) (1228) (1229) (1230) (1231) (1232) (1233) (1234) (1235) (1236) (1237) (1238) (1239) (1240) (1241) (1242) (1243) (1244) (1245) (1246) (1247) (1248) (1249) (1250) (1251) (1252) (1253) (1254) (1255) (1256) (1257) (1258) (1259) (1260) (1261) (1262) (1263) (1264) (1265) (1266) (1267) (1268) (1269) (1270) (1271) (1272) (1273) (1274) (1275) (1276) (1277) (1278) (1279) (1280) (1281) (1282) (1283) (1284) (1285) (1286) (1287) (1288) (1289) (1290) (1291) (1292) (1293) (1294) (1295) (1296) (1297) (1298) (1299) (1300) (1301) (1302) (1303) (1304) (1305) (1306) (1307) (1308) (1309) (1310) (1311) (1312) (1313) (1314) (1315) (1316) (1317) (1318) (1319) (1320) (1321) (1322) (1323) (1324) (1325) (1326) (1327) (1328) (1329) (1330) (1331) (1332) (1333) (1334) (1335) (1336) (1337) (1338) (1339) (1340) (1341) (1342) (1343) (1344) (1345) (1346) (1347) (1348) (1349) (1350) (1351) (1352) (1353) (1354) (1355) (1356) (1357) (1358) (1359) (1360) (1361) (1362) (1363) (1364) (1365) (1366) (1367) (1368) (1369) (1370) (1371) (1372) (1373) (1374) (1375) (1376) (1377) (1378) (1379) (1380) (1381) (1382) (1383) (1384) (1385) (1386) (1387) (1388) (1389) (1390) (1391) (1392) (1393) (1394) (1395) (1396) (1397) (1398) (1399) (1400) (1401) (1402) (1403) (1404) (1405) (1406) (1407) (1408) (1409) (1410) (1411) (1412) (1413) (1414) (1415) (1416) (1417) (1418) (1419) (1420) (1421) (1422) (1423) (1424) (1425) (1426) (1427) (1428) (1429) (1430) (1431) (1432) (1433) (1434) (1435) (1436) (1437) (1438) (1439) (1440) (1441) (1442) (1443) (1444) (1445) (1446) (1447) (1448) (1449) (1450) (1451) (1452) (1453) (1454) (1455) (1456) (1457) (1458) (1459) (1460) (1461) (1462) (1463) (1464) (1465) (1466) (1467) (1468) (1469) (1470) (1471) (1472) (1473) (1474) (1475) (1476) (1477) (1478) (1479) (1480) (1481) (1482) (1483) (1484) (1485) (1486) (1487) (1488) (1489) (1490) (1491) (1492) (1493) (1494) (1495) (1496) (1497) (1498) (1499) (1500) (1501) (1502) (1503) (1504) (1505) (1506) (1507) (1508) (1509) (1510) (1511) (1512) (1513) (1514) (1515) (1516) (1517) (1518) (1519) (1520) (1521) (1522) (1523) (1524) (1525) (1526) (1527) (1528) (1529) (1530) (1531) (1532) (1533) (1534) (1535) (1536) (1537) (1538) (1539) (1540) (1541) (1542) (1543) (1544) (1545) (1546) (1547) (1548) (1549) (1550) (1551) (1552) (1553) (1554) (1555) (1556) (1557) (1558) (1559) (1560) (1561) (1562) (1563) (1564) (1565) (1566) (1567) (1568) (1569) (1570) (1571) (1572) (1573) (1574) (1575) (1576) (1577) (1578) (1579) (1580) (1581) (1582) (1583) (1584) (1585) (1586) (1587) (1588) (1589) (1590) (1591) (1592) (1593) (1594) (1595) (1596) (1597) (1598) (1599) (1600) (1601) (1602) (1603) (1604) (1605) (1606) (1607) (1608) (1609) (1610) (1611) (1612) (1613) (1614) (1615) (1616) (1617) (1618) (1619) (1620) (1621) (1622) (1623) (1624) (1625) (1626) (1627) (1628) (1629) (1630) (1631) (1632) (1633) (1634) (1635) (1636) (1637) (1638) (1639) (1640) (1641) (1642) (1643) (1644) (1645) (1646) (1647) (1648) (1649) (1650) (1651) (1652) (1653) (1654) (1655) (1656) (1657) (1658) (1659) (1660) (1661) (1662) (1663) (1664) (1665) (1666) (1667) (1668) (1669) (1670) (1671) (1672) (1673) (1674) (1675) (1676) (1677) (1678) (1679) (1680) (1681) (1682) (1683) (1684) (1685) (1686) (1687) (1688) (1689) (1690) (1691) (1692) (1693) (1694) (1695) (1696) (1697) (1698) (1699) (1700) (1701) (1702) (1703) (1704) (1705) (1706) (1707) (1708) (1709) (1710) (1711) (1712) (1713) (1714) (1715) (1716) (1717) (1718) (1719) (1720) (1721) (1722) (1723) (1724) (1725) (1726) (1727) (1728) (1729) (1730) (1731) (1732) (1733) (1734) (1735) (1736) (1737) (1738) (1739) (1740) (1741) (1742) (1743) (1744) (1745) (1746) (1747) (1748) (1749) (1750) (1751) (1752) (1753) (1754) (1755) (1756) (1757) (1758) (1759) (1760) (1761) (1762) (1763) (1764) (1765) (1766) (1767) (1768) (1769) (1770) (1771) (1772) (1773) (1774) (1775) (1776) (1777) (1778) (1779) (1780) (1781) (1782) (1783) (1784) (1785) (1786) (1787) (1788) (1789) (1790) (1791) (1792) (1793) (1794) (1795) (1796) (1797) (1798) (1799) (1800) (1801) (1802) (1803) (1804) (1805) (1806) (1807) (1808) (1809) (1810) (1811) (1812) (1813) (1814) (1815) (1816) (1817) (1818) (1819) (1820) (1821) (1822) (1823) (1824) (1825) (1826) (1827) (1828) (1829) (1830) (1831) (1832) (1833) (1834) (1835) (1836) (1837) (1838) (1839) (1840) (1841) (1842) (1843) (1844) (1845) (1846) (1847) (1848) (1849) (1850) (1851) (1852) (1853) (1854) (1855) (1856) (1857) (1858) (1859) (1860) (1861) (1862) (1863) (1864) (1865) (1866) (1867) (1868) (1869) (1870) (1871) (1872) (1873) (1874) (1875) (1876) (1877) (1878) (1879) (1880) (1881) (1882) (1883) (1884) (1885) (1886) (1887) (1888) (1889) (1890) (1891) (1892) (1893) (1894) (1895) (1896) (1897) (1898) (1899) (1900) (1901) (1902) (1903) (1904) (1905) (1906) (1907) (1908) (1909) (1910) (1911) (1912) (1913) (1914) (1915) (1916) (1917) (1918) (1919) (1920) (1921) (1922) (1923) (1924) (1925) (1926) (1927) (1928) (1929) (1930) (1931) (1932) (1933) (1934) (1935) (1936) (1937) (1938) (1939) (1940) (1941) (1942) (1943) (1944) (1945) (1946) (1947) (1948) (1949) (1950) (1951) (1952) (1953) (1954) (1955) (1956) (1957) (1958) (1959) (1960) (1961) (1962) (1963) (1964) (1965) (1966) (1967) (1968) (1969) (1970) (1971) (1972) (1973) (1974) (1975) (1976) (1977) (1978) (1979) (1980) (1981) (1982) (1983) (1984) (1985) (1986) (1987) (1988) (1989) (1990) (1991) (1992) (1993) (1994) (1995) (1996) (1997) (1998) (1999) (2000) (2001) (2002) (2003) (2004) (2005) (2006) (2007) (2008) (2009) (2010) (2011) (2012) (2013) (2014) (2015) (2016) (2017) (2018) (2019) (2020) (2021) (2022) (2023) (2024) (2025) (2026) (2027) (2028) (2029) (2030) (2031) (2032) (2033) (2034) (2035) (2036) (2037) (2038) (2039) (2040) (2041) (2042) (2043) (2044) (2045) (2046) (2047) (2048) (2049) (2050) (2051) (2052) (2053) (2054) (2055) (2056) (2057) (2058) (2059) (2060) (2061) (2062) (2063) (2064) (2065) (2066) (2067) (2068) (2069) (2070) (2071) (2072) (2073) (2074) (2075) (2076) (2077) (2078) (2079) (2080) (2081) (2082) (2083) (2084) (2085) (2086) (2087) (2088) (2089) (2090) (2091) (2092) (2093) (2094) (2095) (2096) (2097) (2098) (2099) (2100) (2101) (2102) (2103) (2104) (2105) (2106) (2107) (2108) (2109) (2110) (2111) (2112) (2113) (2114) (2115) (2116) (2117) (2118) (2119) (2120) (2121) (2122) (2123) (2124) (2125) (2126) (2127) (2128) (2129) (2130) (



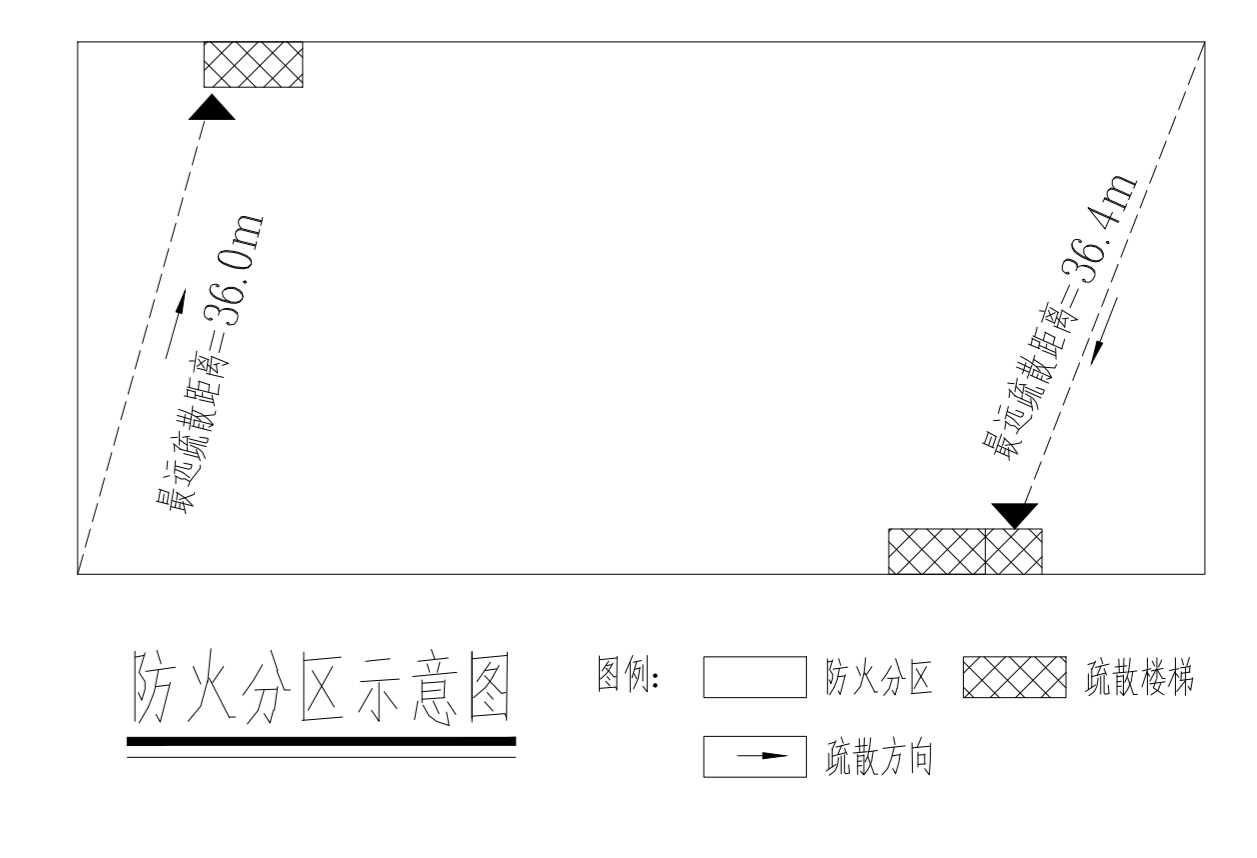
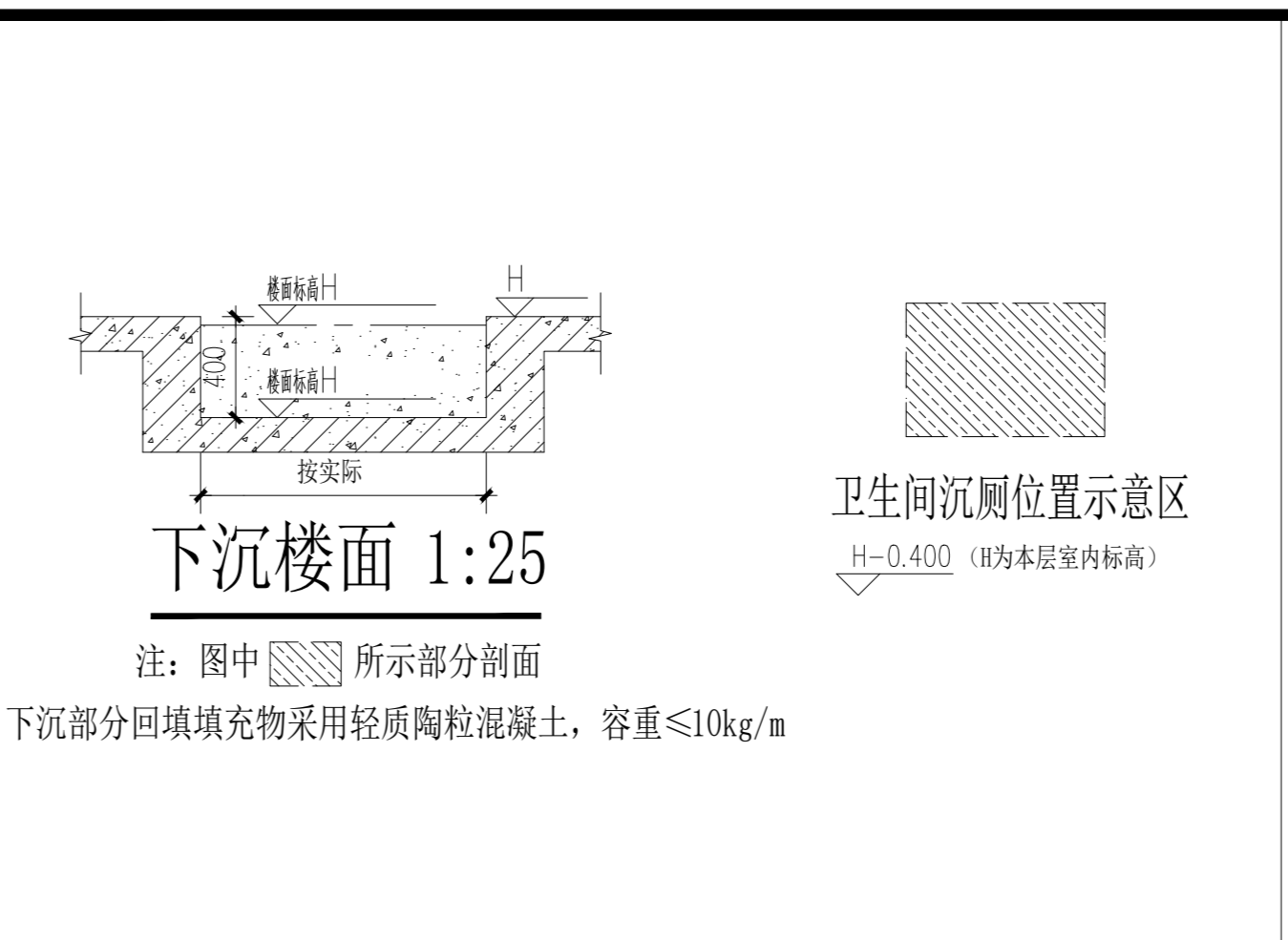
备注:
 1. 除特殊注明外, 本图内H均为建筑完成面标高, 结构面标高为H-0.050, 卫生间完成面标高为H-0.030, 卫生间完成面标高为H-0.015
 2. 与水、电等设备工种的有关留孔, 预埋件须参照各工种施工图, 并以各工种施工图为准
 3. 构造柱和梁等结构构造详图详参说明
 4. 未注明的外墙和分户墙200厚, 户内隔墙100厚, 未注明的门垛或窗垛为100, 门洞高2.2m, 未注明的窗洞面平梁底
 5. 水管井、空调外机位内设地漏, 并以1%向地漏找坡
 6. 厕所均按找坡2%找向地漏, 地漏位置详水施图
 7. 本图内洁具布局为示意图, 具体详二次装修
 8. 玻璃幕墙与房间隔墙交接处之间的缝隙, 玻璃幕墙与相邻墙体实体墙面间的空隙以及建筑洞口过梁等部位交接处的缝隙, 均应按防火封堵做法, 需满足《建筑设计防火规范》GB 50016-2014第6.2.6条规定及《建筑防火封堵技术规范》GB 50016-2014图示的要求
 9. 本层可开启窗扇均在低处设手动开启装置

9. 变形缝做法详参:
 外墙变形缝详图集14J936
 内墙、顶棚变形缝详图集14J936
 楼面变形缝详图集14J936
 屋面变形缝详图集14J936
 变形缝填充材料为不燃材料或岩棉等保温材料封堵;
 变形缝内因大带选用不燃材料, 其耐火极限不低于同部位建筑构件的耐火极限。

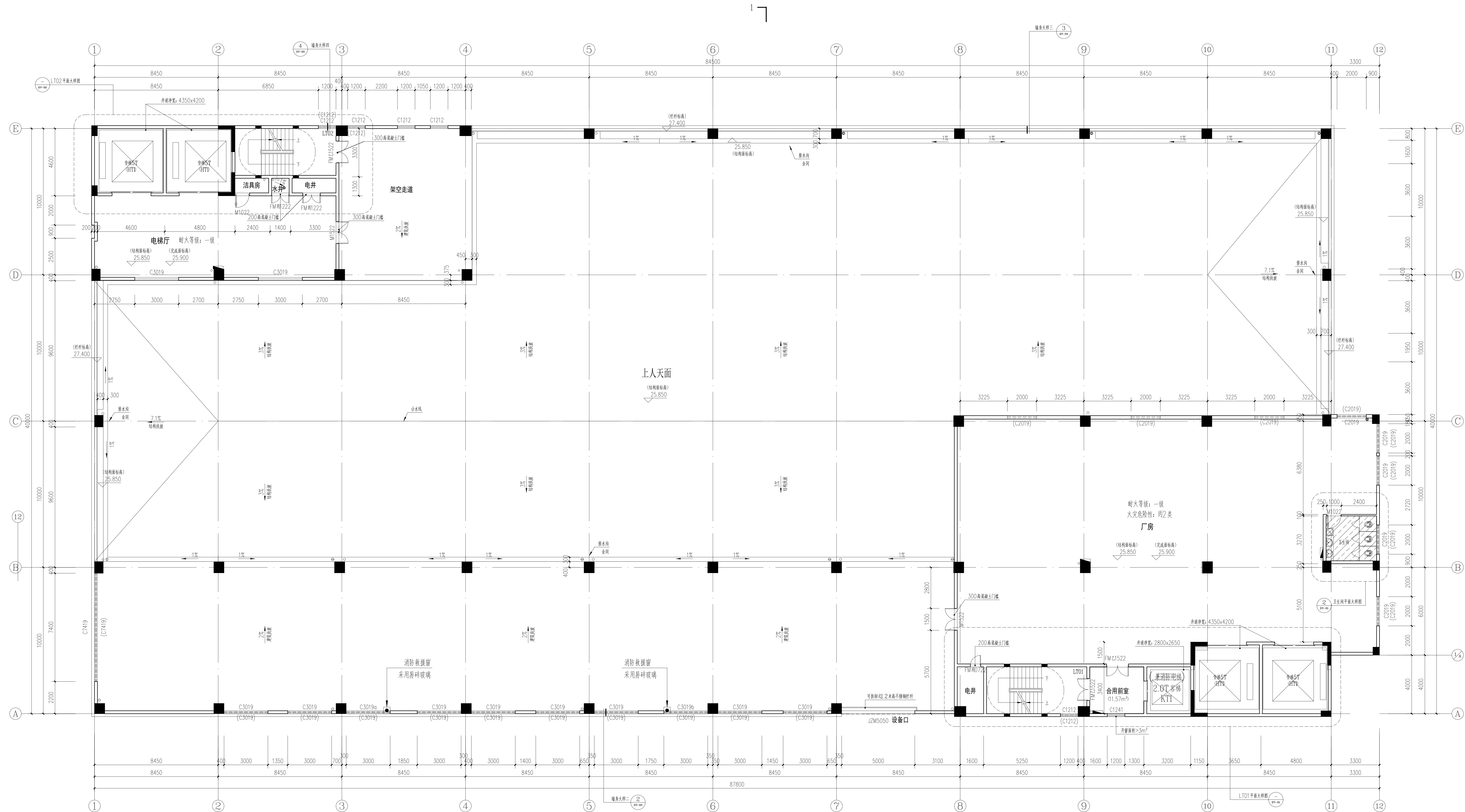
楼层号	建筑完成面标高	结构面标高
天面	-	31.850
5F	25.900	25.850
4F	19.900	19.850
3F	13.900	13.850
2F	7.900	7.850
1F	±0.000	-0.050
-1F	-3.850	-4.000

层数	疏散计算总宽度 (消防设计要求值) (米)	疏散门总宽度 (设计值) (米)	疏散楼梯总宽度 (设计值) (米)
2~4层	100X1.00/100=1.00	1.5X8=12.00	1.6+1.6=3.2

二至四层平面图 1:100
 建筑面积: 34,446.53m²
 计容面积: 34,446.53m²
 本工程采用了大空间智能照明管理系统



设计单位: 广州博厦建筑设计研究院有限公司
 证书编号: 城多规制规编甲证院院证书编号: 粤建规证字第146000号
 工程名称: 广东省伟晟微电子有...
 子项名称: 14#厂房
 工程编号: QY2023S(建)0092
 设计: 张健
 校对: 辛乐
 日期: 2023.11



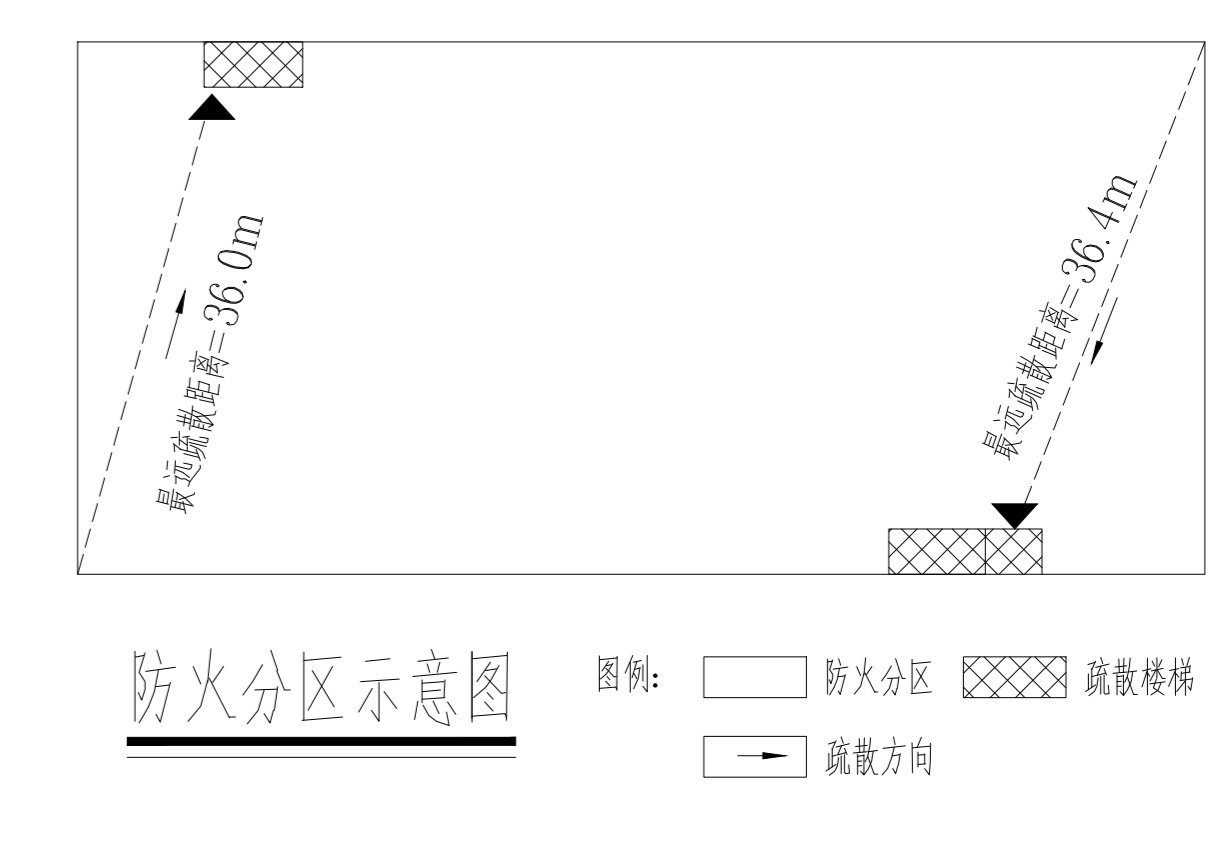
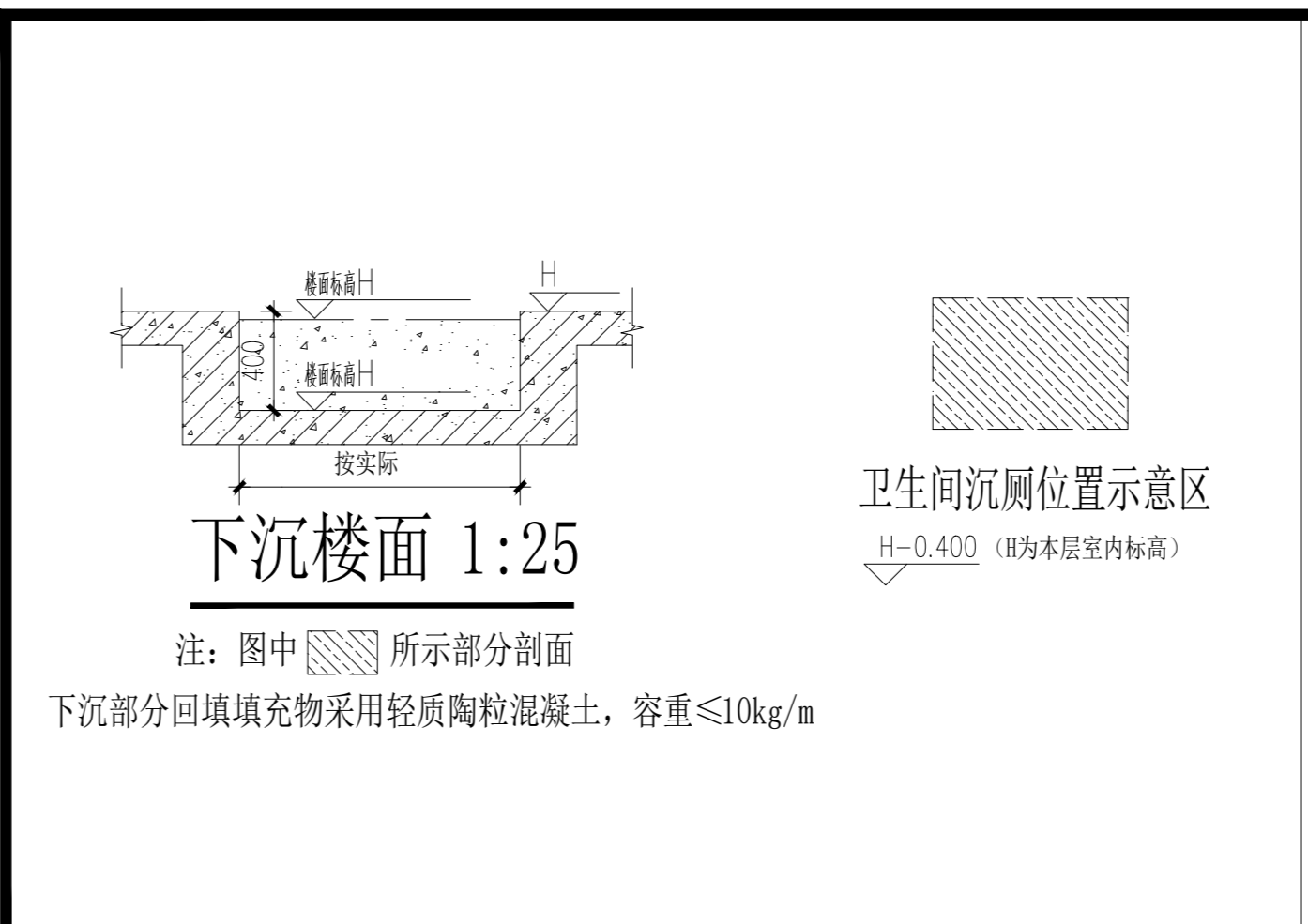
备注:
 1. 除特殊注明外, 本图内H均为建筑完成面标高, 结构面标高为H-0.050, 卫生间完成面标高为H-0.030, 卫生间完成面标高为H-0.015
 2. 与水、电等设备有关的留孔, 预埋件须参阅各工种施工图, 并以各工种施工图为准;
 3. 构造柱和梁等结构构造详图详参说明;
 4. 未注明的外墙和分户墙200厚, 户内隔墙100厚, 未注明的门垛或窗垛为100, 门洞高2.2m, 未注明的窗面平梁底;
 5. 水管井、空调机位内设地漏, 并以1%向地漏找坡;
 6. 厕所均做找坡2%坡向地漏, 地漏位置详水施图;
 7. 本图内洁具布局为示意图, 具体详二次装修;
 8. 玻璃幕墙与房间隔墙交接处之间的缝隙, 玻璃幕墙与相邻墙体交接处之间的空隙以及建筑洞口过墙等部位交接处的缝隙, 均应按防火封堵法, 需满足《建筑设计防火规范》GB 50016-2014第6.2.6条规定及《建筑防火封堵技术规范》GB 50016-2014图示对应的要求。
 9. 本层可开启窗扇均在低位设手动开启装置。

9. 变形缝做法详参:
 外墙变形缝详图集14J936
 内墙、顶棚变形缝详图集14J936
 楼面变形缝详图集14J936
 屋面变形缝详图集14J936
 变形缝填充材料为不燃材料或岩棉材料封堵;
 变形缝内因火带选用不燃材料, 其耐火极限不低于同部位建筑构件的耐火极限。

楼层号	建筑完成面标高	结构面标高
天面	-	31.850
5F	25.900	25.850
4F	19.900	19.850
3F	13.900	13.850
2F	7.900	7.850
1F	±0.000	-0.050
-1F	-3.850	-4.000

层数	疏散计算总宽度 (消防设计取值) (米)	疏散门总宽度 (设计值) (米)	疏散楼梯总宽度 (设计值) (米)
5层	100X1.00/100=1.00	1.5X8=12.00	1.6+1.6=3.2

五层平面图 1:100
 建筑面积: 14,722.24m²
 计容面积: 14,722.24m²
 说明: 屋面防水等级按本表中另页表1%按
 本工程设置了火灾自动报警系统和自动灭火系统。



设计单位
 DESIGN
 INSTITUTE
广州博厦建筑设计研究院有限公司
 GUANGZHOU BOXIA ARCHITECTURAL DESIGN
 INSTITUTE CO., LTD.

证书
 CERTIFICATE
 城乡规划编制甲级资质证书编号: 自建房审字1440000
 建设工程设计甲级证书、勘察、测绘、
 园林、人防工程设计的乙级
 证书编号: A340000020

建设单位
 Client
广东伟哉微电子有限公司

工程名称
 Project Name
**广东省伟哉电子有限公司深坑
 年产3亿只三极管项目**

子项名称
 Sub-Project
1#厂房

工程编号
 Project No.
 QY2022AS(建)0092 子项编号

审定
 Approved by
 陈少锋

审核
 Verified by
 辛乐

项目负责人
 Project manager
 辛乐

专业负责人
 Professional
 张健

校对
 Checked by
 辛乐

设计
 Designer
 张健

图纸名称
 Drawing Title
五层平面图

专业
 Discipline
 建筑

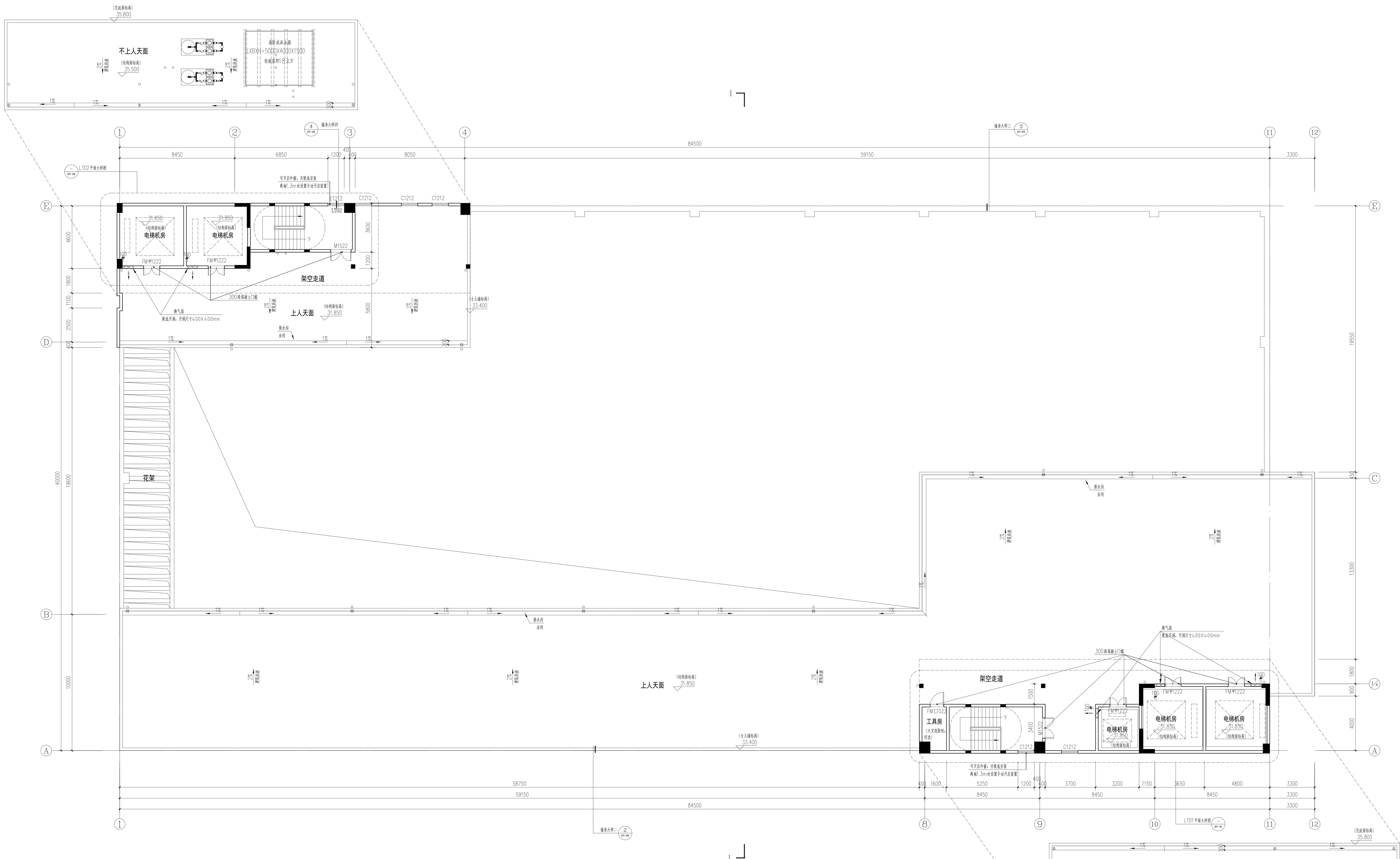
图号
 Drawing No.
 JS-P-03

比例
 Scale
 1:100

日期
 Date
 2023.11

注册执业专用章 [Stamp of Registration]

备注
 1. 本图仅供施工图使用, 不作为竣工图。
 2. 本图仅供施工图使用, 不作为竣工图。



备注:
 1. 除特殊注明外, 本图内H均为建筑完成面标高, 结构面标高为H-0.050, 卫生间完成面标高为H-0.030, 卫生间完成面标高为H-0.015
 2. 与水、电等设备安装有关的留洞, 预埋件须参照各工种施工图, 并以各工种施工图为准
 3. 构造柱和梁等结构构造详图按图例说明
 4. 未注明的外墙和分户墙200厚, 户内隔墙100厚, 未注明的门垛或窗垛为100, 门洞高2.2m, 未注明的窗洞面平梁底
 5. 水管井、空调外机位内设地漏, 并以1%向地漏找坡
 6. 厕所均做找坡2%坡向地漏, 地漏位置详水施图
 7. 本图内洁具布局为示意图, 具体详二次装修
 8. 玻璃幕墙与房间内隔墙交接处之间的缝隙, 玻璃幕墙与相邻墙体实体墙面间的空隙以及建筑洞口过墙等部位交接处的缝隙, 均应按防火封堵做法, 需满足《建筑设计防火规范》GB 50016-2014第6.2.6条规定及《建筑防火封堵技术规范》GB 50016-2014图示对应的要求。
 9. 本层可开启窗扇均在低处设手动开启装置。

9. 变形缝做法详参:
 外墙变形缝详图集14J936
 内墙、顶棚变形缝详图集14J936
 楼面变形缝详图集14J936
 屋面变形缝详图集14J936
 变形缝填充材料为不燃材料或岩棉材料封堵;
 变形缝内围护带选用不燃材料, 其耐火极限不低于同部位建筑构件的耐火极限。

楼层号	建筑完成面标高	结构面标高
屋面	-	31.850
5F	25.900	25.850
4F	19.900	19.850
3F	13.900	13.850
2F	7.900	7.850
1F	±0.000	-0.050
-1F	-3.850	-4.000

层数	疏散计算总宽度 (消防设计要求值) (米)	疏散门总宽度 (设计值) (米)	疏散楼梯总宽度 (设计值) (米)
5层	100X1.00/100=1.00	1.5X8=12.00	1.6+1.6=3.2

天面层平面图 1:100
 建筑面积: 191.66㎡
 计容面积: 191.66㎡
 说明: 屋面标高有基本标高有跌1%坡

设计单位: 广州博厦建筑设计研究院有限公司
 证书编号: 城多规规编[2014]第0001号
 工程名称: 广东省伟盟微电子股份有限公司
 子项名称: 14#厂房
 设计: 张健
 校对: 辛乐
 日期: 2023.11

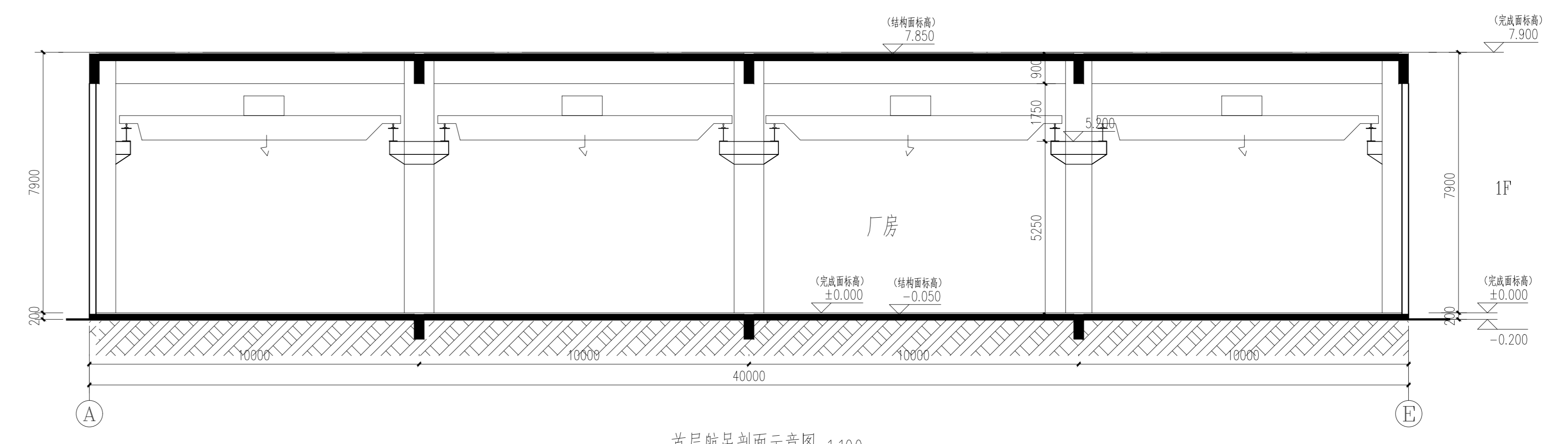


(A) - (E)立面图 1:100



(E) - (A)立面图 1:100

- 图例
- 灰色外墙砖
 - 白色外墙砖
 - 褐色外墙砖



首层剖面示意图 1:100

设计单位
DESIGN UNIT
广州博厦建筑设计研究院有限公司
GUANGZHOU BOXIA ARCHITECTURAL DESIGN
INSTITUTE CO., LTD.

证书
CERTIFICATE
城乡规划编制资质证书编号: 粤规资字第1440005
建筑工程施工总承包一级、幕墙、装饰、园林、人防工程设计乙级
证书编号: A344001020

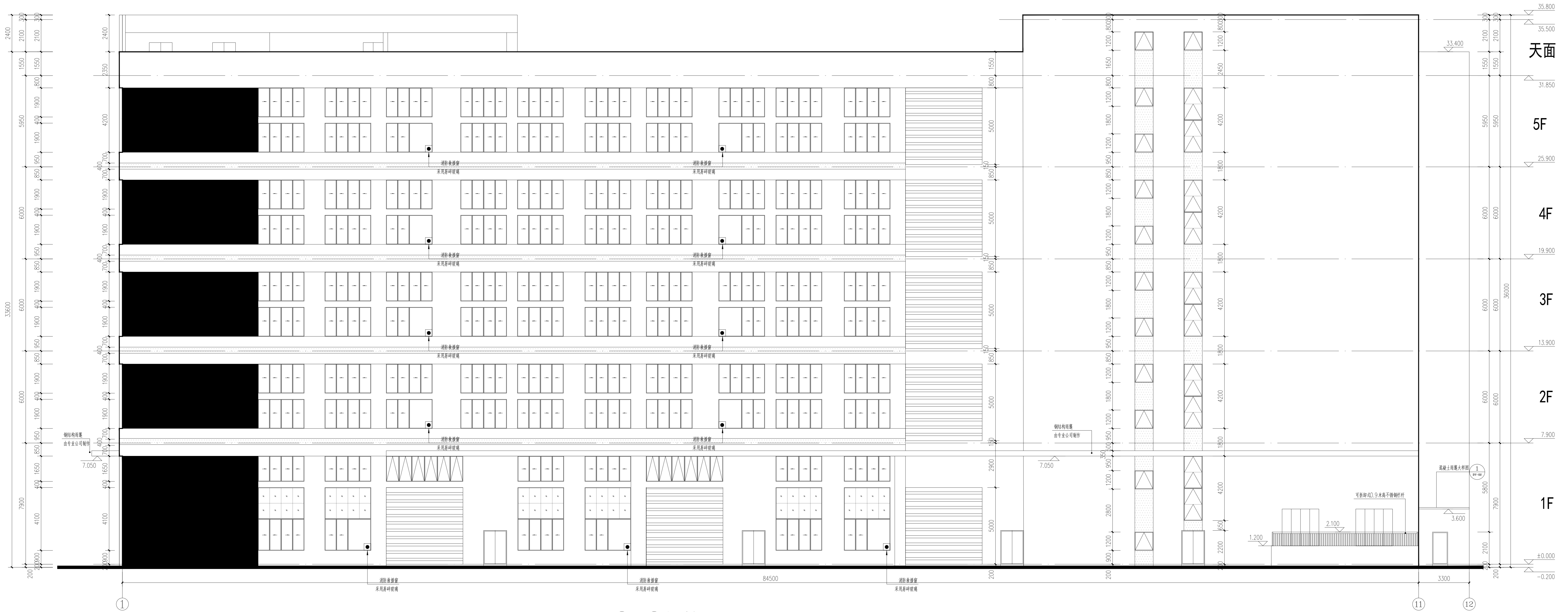
建设单位
Client
广东伟哉微电子有限公司
工程名称
Project Name
广东省伟哉微电子有限公司添建
年产3亿只三极管项目
子项目名称
Sub-Project
14#厂房
工程编号
Project No.
QT2022KS(建)0092 子项编号
审批
Approved by
陈少锋
审核
Verified by
辛乐
项目负责人
Project manager
辛乐
专业负责人
Manager
张健
校对
Checked by
辛乐
设计
Designer
张健

图纸名称
Drawing Title
(A)-(E)立面图
(E)-(A)立面图
专业
Discipline
建筑
图号
Sheet No.
JS-E-01
图次
Version No.
01
比例
Scale
1:100
日期
Date
2023.11

注册执业专用章 | Stamp of Registration

单位出图专用章 | Stamp of design unit

本图纸须经单位审核后盖章合格, 并须经监理单位盖章合格后方可施工。



①-⑫立面图 1:100

图例

-  灰色外墙砖
-  白色外墙砖
-  棕色外墙砖

备注
COMMENTS

设计单位
DESIGN
INSTITUTE
广州博厦建筑设计研究院有限公司
GUANGZHOU BOXIA ARCHITECTURAL DESIGN
INSTITUTE CO., LTD.

证书
CERTIFICATE
城乡规划编制资质证书编号：自准资质证书1440205
建筑工程施工总承包、机电、幕墙、
园林、人防工程设计乙级
证书编号：A244001020

建设单位
Client
广东伟哉微电子有限公司

工程名称
Project Name
广东省伟哉微电子有限公司添建
年产3亿只三极管项目

子项名称
Sub-Project
14#厂房

工程编号
Project No.
QY2022KS(建)0092 子项编号

审定
Approved by
陈少锋

审核
Verified by
辛乐

项目负责人
Project manager
辛乐

专业负责人
Professional
Manager
张健

校对
Checked by
辛乐

设计
Designer
张健

图纸名称
Drawing Title
①-⑫立面图

专业
Discipline
建筑

阶段
Stage
方案

图号
Drawing No.
JS-E-02

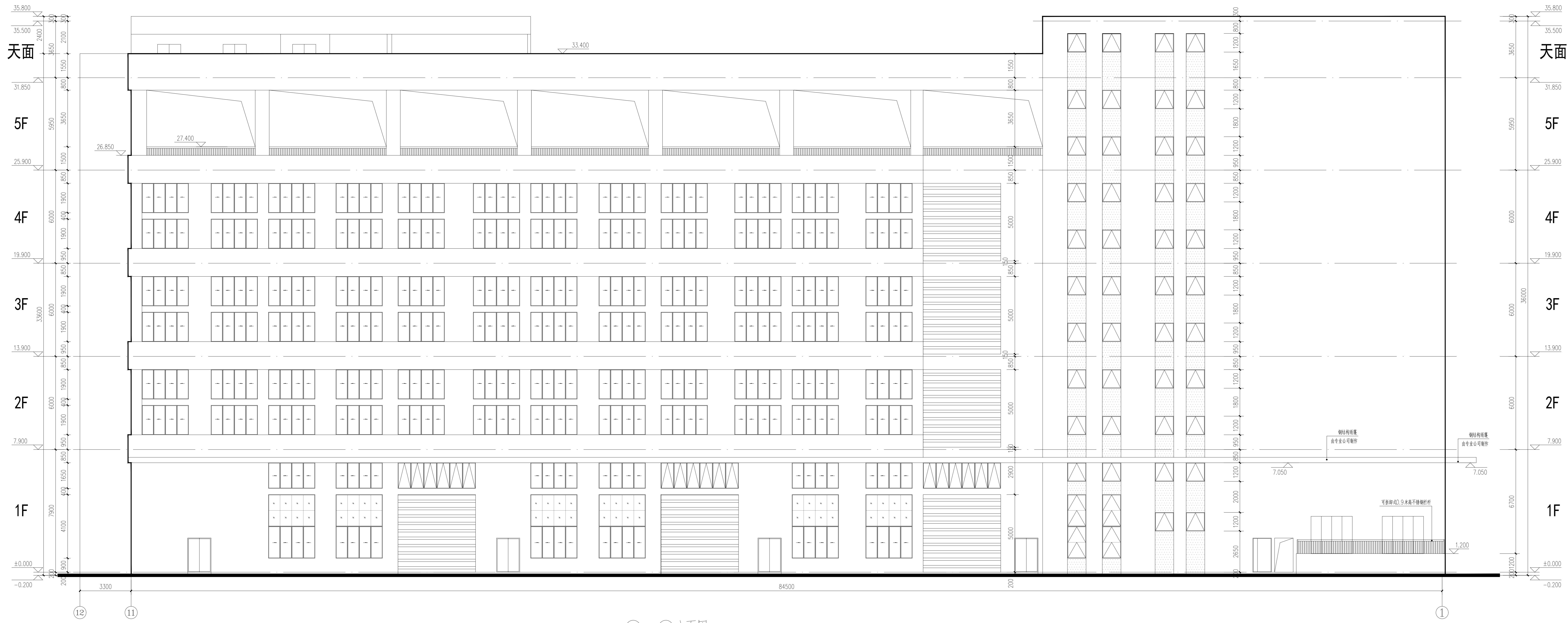
比例
Scale
1:100

日期
Date
2023.11

注册执业专用章 | Stamp of Registration

单位出图专用章 | Stamp of design unit

本图纸须经单位审核合格，并在盖章处签字盖章
后方可施工。



12 - 11 立面图 1:100

- 图例
- 灰色外墙砖
 - 白色外墙砖
 - 褐色外墙砖

备注
COMMENTS

设计单位
DESIGN
INSTITUTE

广州博厦建筑设计研究院有限公司
GUANGZHOU BOXIA ARCHITECTURAL DESIGN
INSTITUTE CO., LTD.

证书
CERTIFICATE
城乡规划编制资质证书编号：
自资质编号：1440205
建筑行业（建筑、规划、市政、
园林、人防工程）设计乙级
证书编号：A344001020

建设单位
Client
广东伟哉微电子有限公司

工程名称
Project Name
广东省伟哉微电子有限公司汤塘镇
年产3亿只三极管项目

子项名称
Sub-Project
14#厂房

工程编号
Project No.
QY2022KS(建)0092 子项编号

审定
Approved by
陈少锋

审核
Verified by
辛乐

项目负责人
Project manager
辛乐

专业负责人
Professional
张健

校对
Checked by
辛乐

设计
Designer
张健

图纸名称
Drawing Title
12-11 立面图

专业
Discipline
建筑

阶段
Stage
方案

图号
Drawing No.
JS-E-03

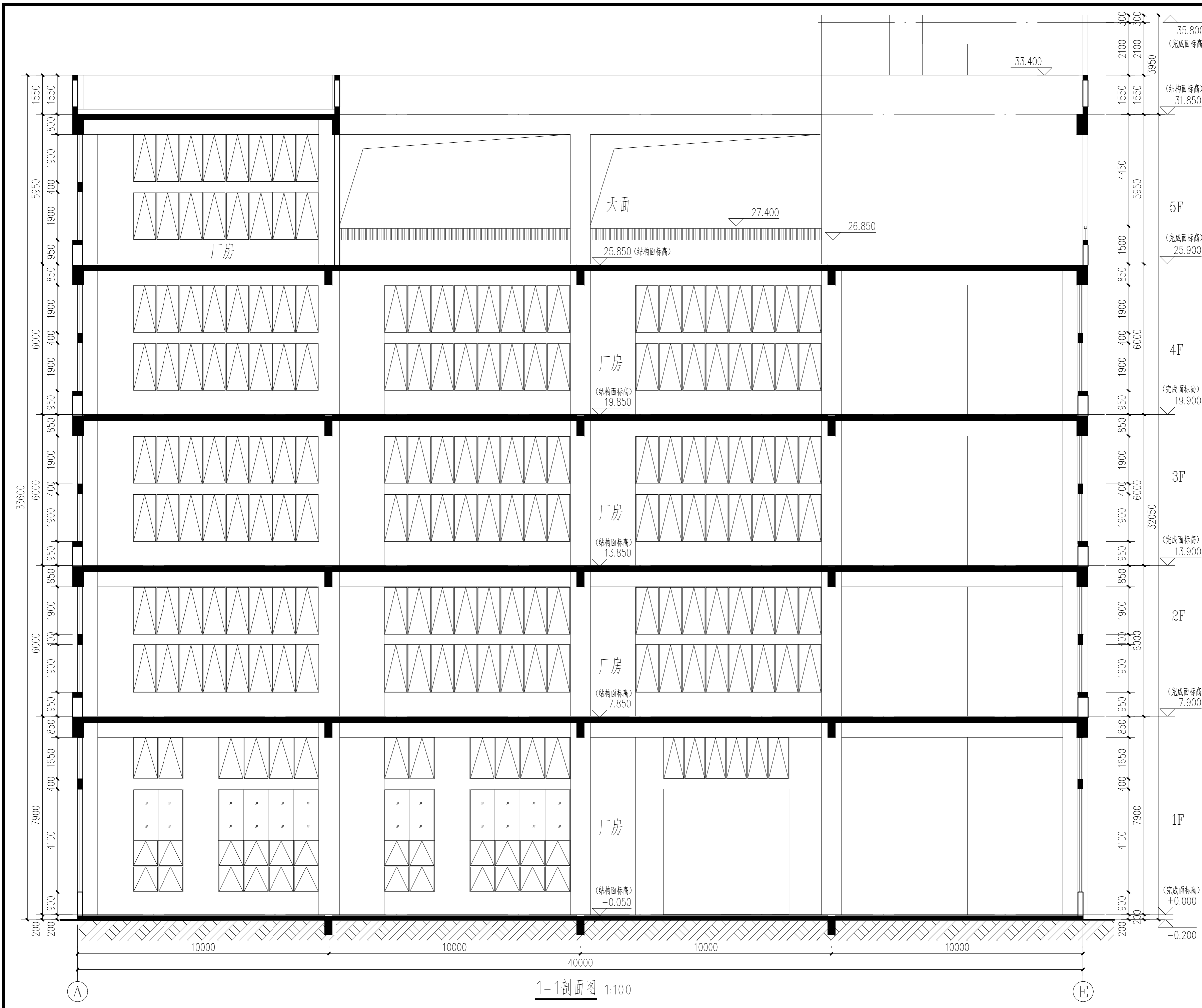
比例
Scale
1:100

日期
Date
2023.11

注册执业专用章 | Stamp of Registration

单位出图专用章 | Stamp of design unit

本图纸须经单位审核合格，并在盖章处签字盖章
盖章后方可施工。



备注 COMMENTS		
设计单位 DESIGN INSTITUTE	 广州博厦建筑设计研究院有限公司 GUANGZHOU BOSHA ARCHITECTURAL DESIGN INSTITUTE CO., LTD.	
证书 CERTIFICATE		
建设单位 Client	广东伟晟微电子有限公司	
工程名称 Project Name	广东省伟晟微电子有限公司汤塘镇 年产3亿只二极管项目	
子项名称 Sub-Project	1#厂房	
工程编号 Project No.	QY2022WS(建)0092	子项编号 Sub-Project No.
审定 Approved by	陈少锋	
审核 Verified by	辛乐	
项目负责人 Project manager	辛乐	
专业负责人 Profession manager	张婕	
校对 Checked by	辛乐	
设计 Designer	张婕	
图纸名称 Drawing Title	1-1剖面图	
专业 Discipline	建筑	阶段 Stage
版次 Version No.	01	图号 Drawing No.
比例 Scale	1:100	日期 Date
注册执业专用章 Stamp of Registration	Stamp of Registration	
单位出图专用章 Stamp of design unit	Stamp of design unit	
此图纸必须经审图机构审查合格, 并经消防审批部门审查合格盖章后方可施工。		

1-1剖面图 1:100