

建筑

第1页

共1页

[illegible]

广州新城建筑设计院有限公司



GUANGZHOU CENTRY INSTITUTE OF ARCHITECTURAL DESIGN CO., LTD

■ 建筑行业(建筑工程)甲级 A244022826 ■ 城乡规划编制甲级  
■ 风景园林工程设计专项乙级 ■ 市政行业道路工程丙级

业务号

建设单位	铭泰富精密科技（广东）有限公司
------	-----------------

设计阶段	报建图
------	-----

审	定	陈丹		专业负责	姜元烽	
---	---	----	---	------	-----	---

工程名称	铭泰富精密科技(广东)有限公司辊压生产线建设项目 车间二
------	---------------------------------

专	业	建筑
---	---	----

审 核 莫晓龙 校 对 姜元烽

图 纸 目 录

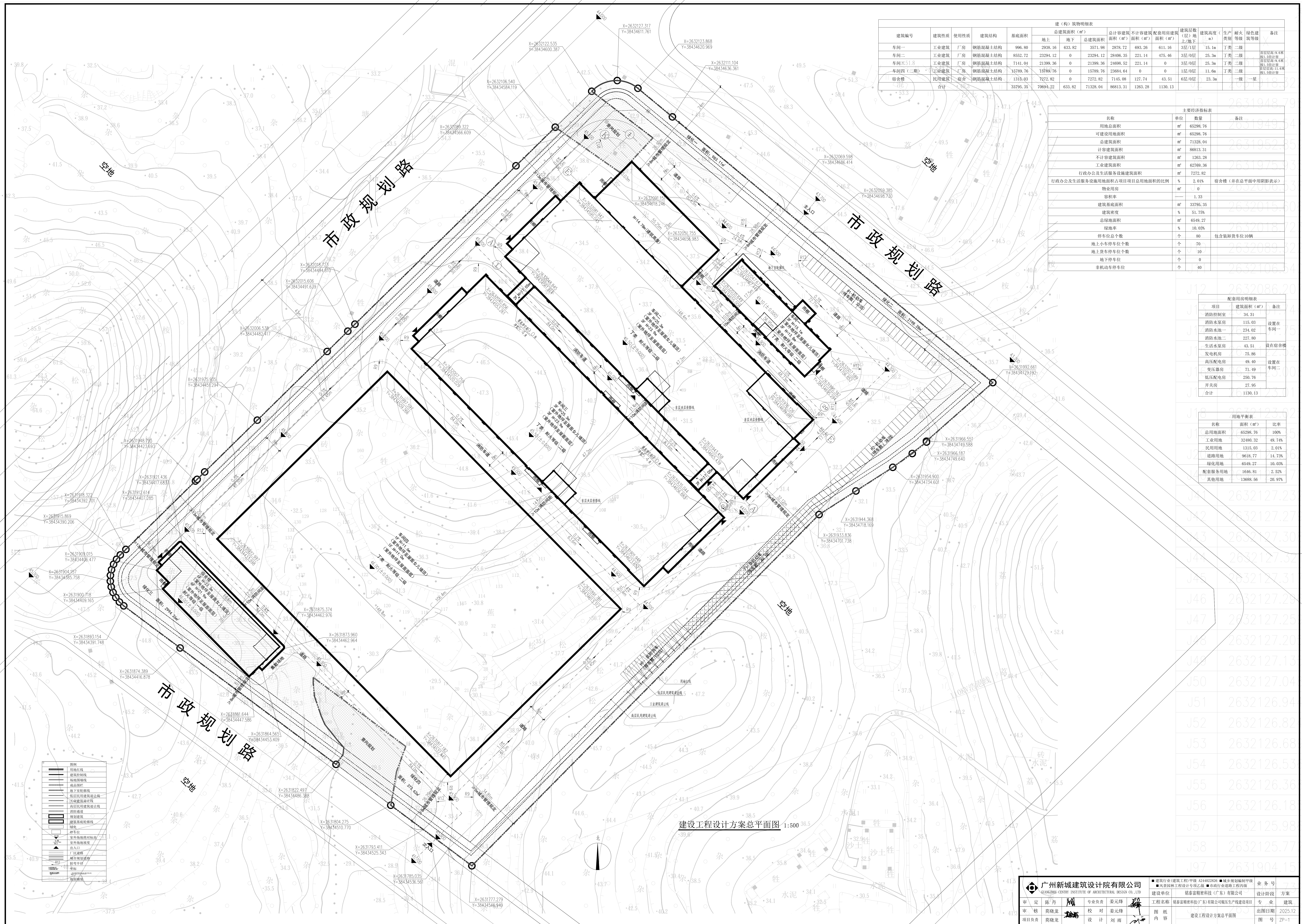
出图日期	2026. 1
------	---------

项目负责	莫晓龙	设计	刘雨
------	-----	----	----

## 内 容

图	号	J2-0
---	---	------





建（构）物类明细表																
建筑编号	建筑性质	使用性质	建筑结构	基底面积（㎡）			总建筑面积（㎡）		配套设施用房建筑面积（㎡）		建筑层数 （层）	建筑高度 （m）	生产 类别	耐火 等级	绿色建筑 等级	备注
				地上	地下	总建筑面积	面积（㎡）	面积（㎡）	面积（㎡）							
车间一	工业建筑	厂房	钢筋混凝土结构	996.80	2938.16	633.82	3571.98	2878.72	693.26	611.16	3层/1层	15.1m	T类	二级	一级	房屋结构安全、地基基础、主体结构、建筑防火、建筑节能、室内环境、绿色建筑符合规范要求
车间二	工业建筑	厂房	钢筋混凝土结构	8552.72	23394.36	0	23294.12	2406.35	221.14	475.46	3层/2层	25.3m	T类	二级	一级	房屋结构安全、地基基础、主体结构、建筑防火、建筑节能、室内环境、绿色建筑符合规范要求
车间三	工业建筑	厂房	钢筋混凝土结构	7141.04	21999.36	0	21999.36	2840.32	221.14	0	3层/2层	25.3m	T类	二级	一级	房屋结构安全、地基基础、主体结构、建筑防火、建筑节能、室内环境、绿色建筑符合规范要求
办公楼（二期）	民用建筑	商业办公	钢筋混凝土结构	12789.76	13784.76	0	13784.76	2384.44	0	0	6层/5层	23.9m	T类	一级	一级	房屋结构安全、地基基础、主体结构、建筑防火、建筑节能、室内环境、绿色建筑符合规范要求
综合楼	民用建筑	宿舍	钢筋混凝土结构	1310.03	722.82	0	722.82	7415.19	127.74	43.51	6层/5层	23.9m	T类	一级	一级	房屋结构安全、地基基础、主体结构、建筑防火、建筑节能、室内环境、绿色建筑符合规范要求
合计				33795.35	70994.23	633.82	71328.04	6868.31	1263.28	1130.13						

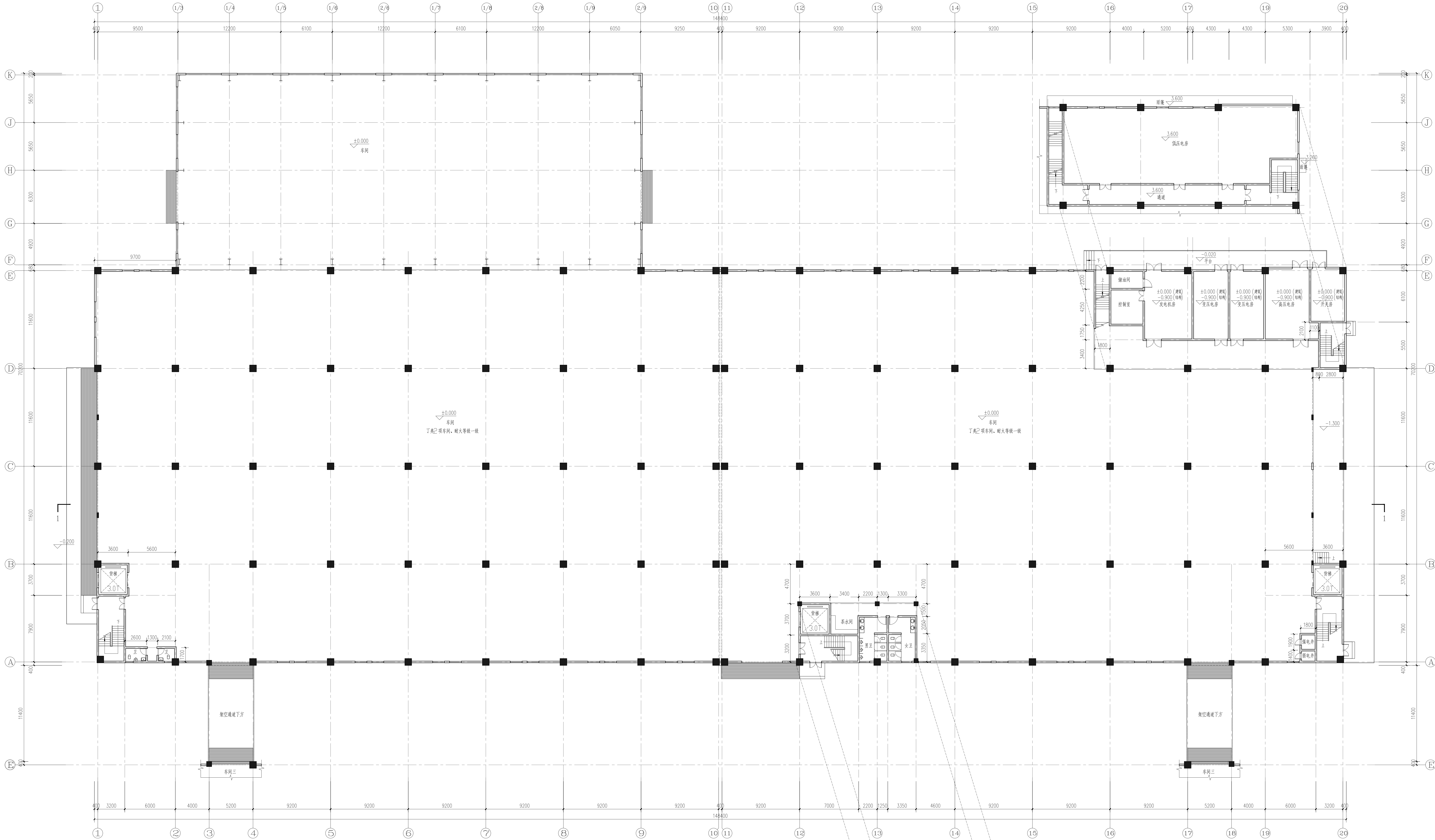
名称		单位	数量	备注
用地总面积		m <sup>2</sup>	65298.76	
可建设用地面积		m <sup>2</sup>	65298.76	
总建筑面积		m <sup>2</sup>	71228.04	
计容建筑面积		m <sup>2</sup>	86813.31	
不计容建筑面积		m <sup>2</sup>	1263.28	
工业建筑面积		m <sup>2</sup>	62769.36	
行政办公及生活服务设施建筑面积		m <sup>2</sup>	7272.82	
行政办公及生活服务设施用地面积占项目总用地面积的百分比			2.01%	宿舍楼（并在总平面图中用阴影表示）
建筑物用房		m <sup>2</sup>	0	
容积率			1.33	
建筑基底面积		m <sup>2</sup>	33795.35	
建筑密度		%	51.75%	
总绿地面积		m <sup>2</sup>	6549.27	
绿地率		%	10.03%	
停车位总个数		个	80	包含装卸货车位1辆
地上小汽车停车位个数		个	70	
地上货车停车位个数		个	10	
地下停车位		个	0	
非机动车停车位		个	40	

配套用房明细表		
项目	建筑面积 (m <sup>2</sup> )	备注
消防控制室	34.31	设置在 车间一
消防水泵房	115.03	
消防水池一	234.02	
消防水池二	227.80	
生活水泵房	43.51	设在宿舍楼
发电机房	75.86	设置在 车间二
高压配电房	49.40	
变压器房	71.49	
低压配电房	250.76	
开关房	27.95	
合计	1130.13	

名称	面积 (m <sup>2</sup> )	比率
总用地面积	65298.76	100%
工业用地	32480.32	49.74%
民用用地	1315.03	2.01%
道路用地	9618.77	14.73%
绿化用地	6549.27	10.03%
配套服务用地	1646.81	2.52%
其他用地	13688.56	20.97%

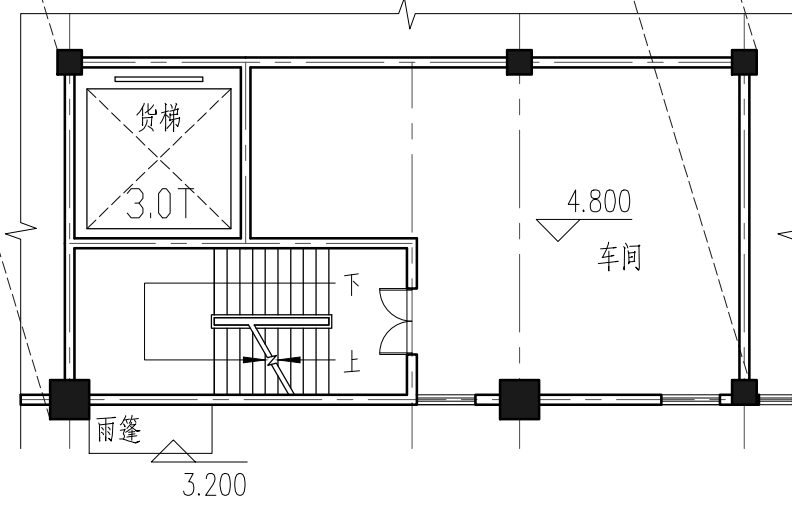
<b>广州新城建筑设计院有限公司</b> GUANGZHOU CENTURY INSTITUTE OF ARCHITECTURAL DESIGN CO., LTD				■ 资质证书(建设工程)甲级 A240620026 ■ 城乡规划编制甲级 ■ 风景园林工程设计专项乙级 ■ 市政行业(道路工程)丙级		业务号
审定	陈丹	专业负责人	梁元峰	建设单位	佛山泰普泰科技(广东)有限公司 设计阶段 方案	
审核	梁晓龙	校对	刘雨	工程名称	佛山泰普泰科技(广东)有限公司渠汇生产流水线建设项目 专业 建筑	
项目负责人	梁晓龙	设计	刘雨	图纸内容	建筑设计工程专业总平面图 出图日期 2025.7	
				图号	ZP-1	




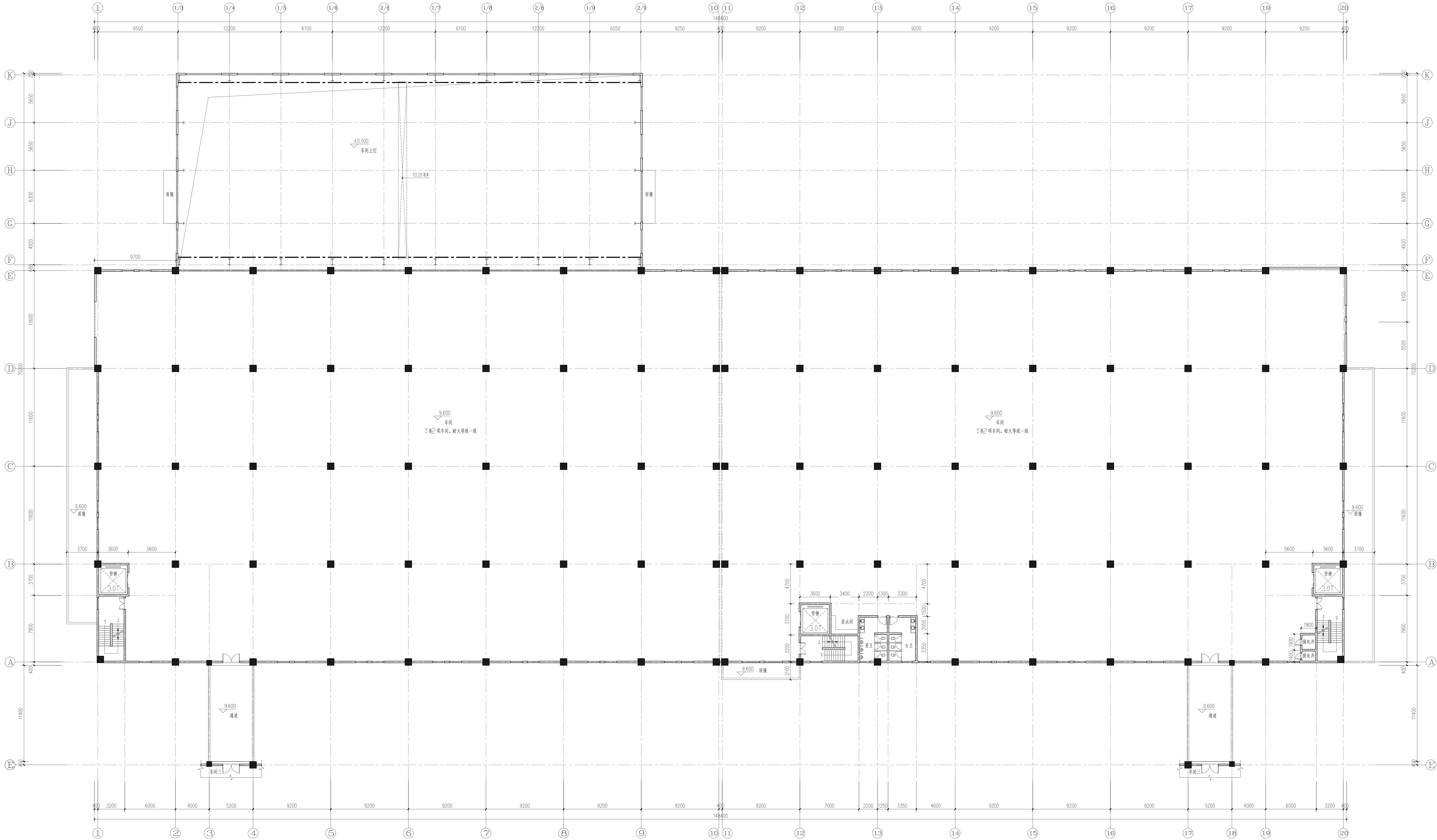


首层平面图 1:150

本层建筑面积: 9010.42平方米  
本层计算容积率建筑面积: 14343.79平方米  
本层建筑基底面积: 8552.72平方米  
本层总建筑面积: 23294.12平方米  
本层计算容积率建筑面积: 28406.35平方米  
本层不计算容积率建筑面积: 221.14平方米




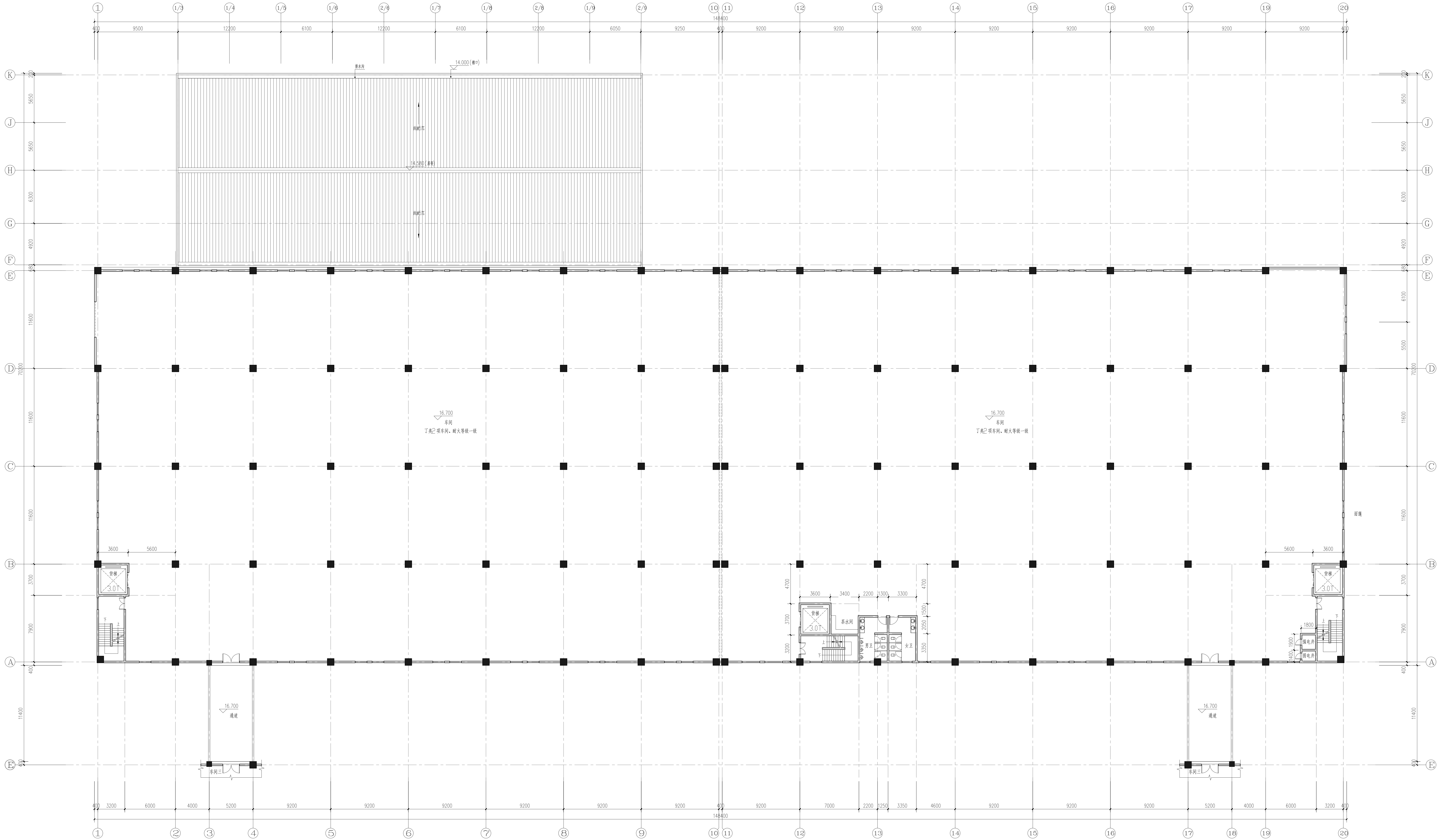
<div><div></div><div><div>广州新城建筑设计院有限公司</div><div>GUANGZHOU CITY INSTITUTE OF ARCHITECTURAL DESIGN CO., LTD</div></div></div>				<div><div>■建筑行业(建筑工程)甲级 A244022826</div><div>■城乡规划编制甲级</div><div>■风景园林工程设计专项乙级</div><div>■市政行业道路工程丙级</div></div>				业务号	
建设单位				锦泰富精密科技(广东)有限公司		设计阶段		报建图	
工程名称				锦泰富精密科技(广东)有限公司三期生产及建设项目					
审定		陈丹		专业负责		姜元峰		审核	
审核		莫晓龙		校对		姜元峰		图内	
项目负责人		莫晓龙		设计		刘雨		内容	
首层平面图				图号		J2-1			
出图日期				2026.1		图号			



二层平面图 1:150

本层建筑面积: 7032.68平方米  
本层计算容积率建筑面积: 7032.68平方米

<div><div></div><div><div>广州新城建筑设计院有限公司</div><div>GUANGZHOU XINCHENG INSTITUTE OF ARCHITECTURAL DESIGN CO., LTD.</div></div></div>	<div>■建筑行业(建筑工程)甲级 A240022826 ■城乡规划编制甲级</div> <div>■风景园林工程设计专项乙级 ■市政公用行业专业工程丙级</div>
---	--



三层平面图 1:150

本层建筑面积: 6906.86平方米

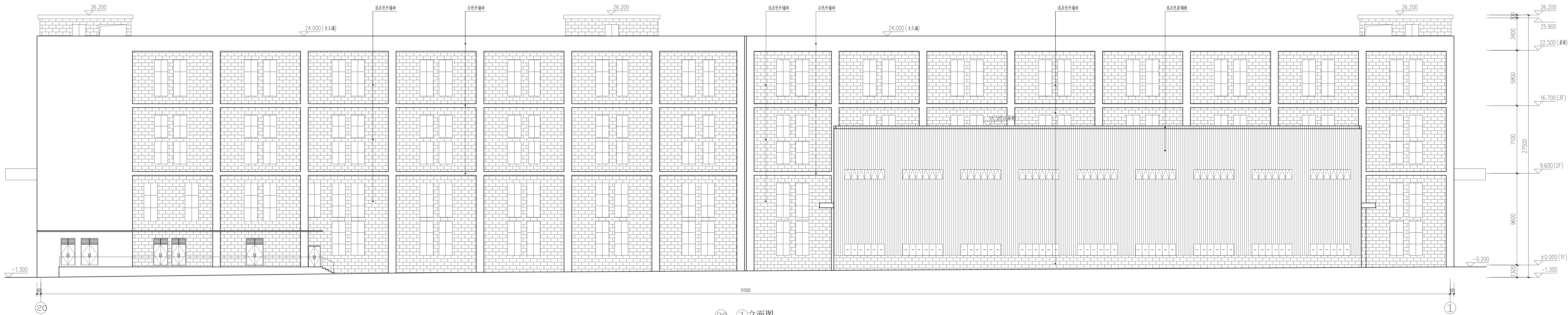
本层计算容积率建筑面积: 6906.86平方米

● 广州新城建筑设计院有限公司 GUANGZHOU CITY INSTITUTE OF ARCHITECTURAL DESIGN CO., LTD				■建筑行业(建筑工程)甲级 A240022826 ■城乡规划编制甲级 ■风景园林工程设计专项乙级 ■市政公用行业专业工程丙级				业务号	
审定	陈丹	专业负责	姜元峰	建设单位	锦泰富精密科技(广东)有限公司			设计阶段	报建图
审核	莫晓龙	校对	姜元峰	工程名称	锦泰富精密科技(广东)有限公司年产100万台笔记本电脑项目			专业	建筑
项目负责人	莫晓龙	设计	刘雨	图内 容	三层平面图			出图日期	2026.1
				图号	J2-3			图号	J2-3




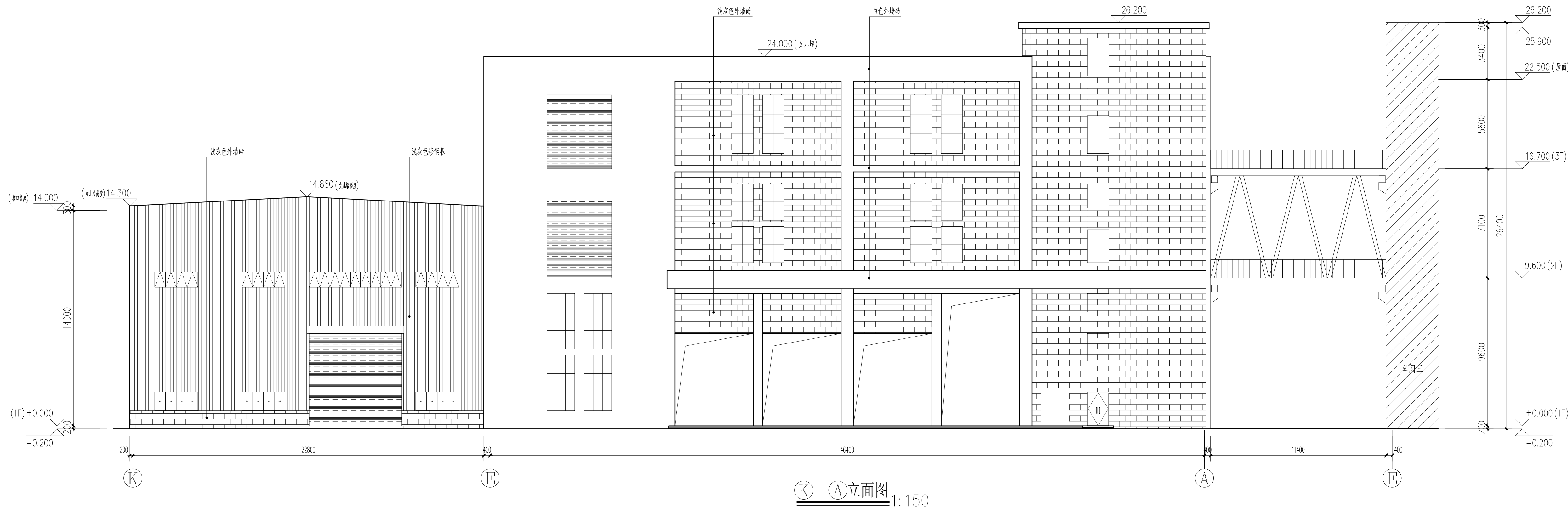
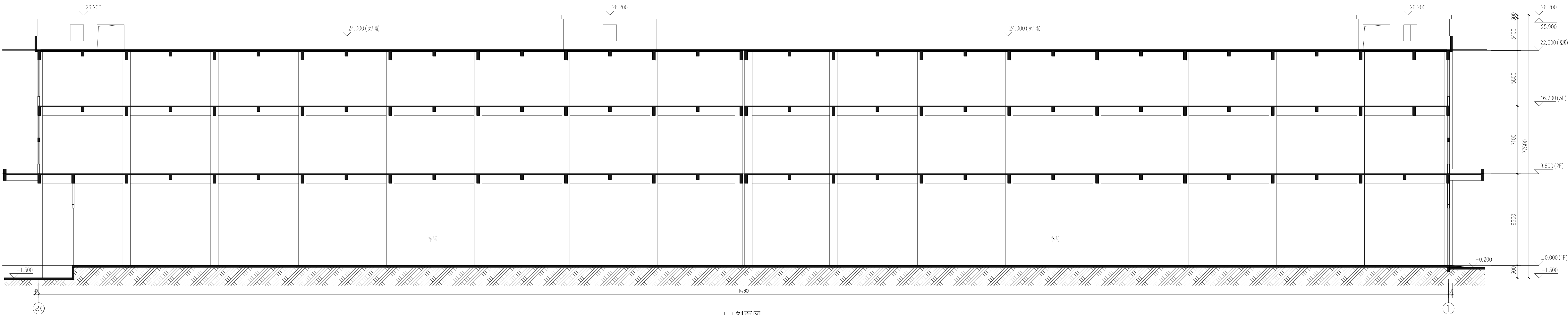



①-②0立面图 1:150



②0-①立面图 1:150

<div><div> 广州新城建筑设计院有限公司</div><div>GUANGZHOU XINCHENG INSTITUTE OF ARCHITECTURAL DESIGN CO., LTD.</div></div>	<div>■ 建筑行业(建筑工程)甲级 A244022826 ■ 城乡规划编制甲级</div> <div>■ 风景园林工程设计专项乙级 ■ 市政公用行业道路工程四级</div>
--	--



 广州新城建筑设计院有限公司 GUANGZHOU CITY INSTITUTE OF ARCHITECTURAL DESIGN CO., LTD				■建筑行业(建筑工程)甲级 A244022826 ■城乡规划编制甲级 ■风景园林工程设计专项乙级 ■市政行业道路工程丙级				业务号			
建设单位				锦泰富精密科技(广东)有限公司				设计阶段		报建图	
审定	陈丹	专业负责	姜元峰	工程名称				锦泰富精密科技(广东)有限公司可丽压生产项目建设项目			
审核	莫晓龙	校对	姜元峰	图 纸 内 容				⑤-Q立面图 1-1剖面图			
项目负责人	莫晓龙	设计	刘雨	内容				⑤-Q立面图			
								出版日期		2026.1	
								图号		JZ-6	