

[illegible]

日期	
签名	
专业	
日期	
签名	
专业	



主要经济技术指标（加建电梯部分）		
项目	单位	数值
电梯基底面积	平方米	5.28
总建筑面积	平方米	47.52
电梯高度	米	28.3
电梯层数	层	8

博智顺为勘测规划设计有限公司	工程名称	佛冈县石角镇建设路442号1幢加装电梯	项目负责人	廖龙飞	设计	刘婷婷	图名	总体平面布置图	
	单项名称		专业负责人	廖龙飞	审核	廖龙飞	复核	王忠华	日期

广东省建设工程勘察设计出图专用章

单位名称:博智顺为勘测规划设计有限公司

业务范围:建筑行业(建筑工程)丙级;市政行业(道路工程、桥梁工程、给水工程)专业甲级

资质证书编号:4411011858

有效期至:2026年04月14日

图号: ZT-01



日期

姓名

专业

日期

姓名

专业

一、设计依据

1. 发包人（建设单位）对设计人提供的关于该项目施工图设计的意见和要求。

2. 建设单位提供的建设用地规划许可证、三线图、建设项目规划建筑设计要点以及为完成各阶段设计所需的经批准的技术资料。

3. 国家有关工程建设的政策和法令，国家现行建筑工程建设标准、设计规范和制图标准。

1). 房屋建筑制图统一标准 GB/T 50001—2001

2). 建筑制图标准 GB/T 50104—2001

3). 办公建筑设计规范 JGJ 67—2006

4).《民用建筑设计统一标准》 GB 50352—2019

5). 建筑设计防火规范 GB 50016—2014（2018 年版）

6).《城市道路和建筑物无障碍设计规范》 JGJ 50—2001

7). 工程建设标准强制性条文（房屋建筑部分）（2013 年版）

8). 建筑工程设计文件编制深度规定（2008 年版）

9).《公共建筑节能计算标准》广东省实施细则 DBJ 15—51—2007

10).《公共建筑节能设计标准》 GB50189—2005

二、工程概况

1. 项目名称：佛冈县石角镇建设路442号1幢加装电梯

2. 建设地点：佛冈县石角镇建设路442号1幢

建设单位：佛冈县石角镇建设路442号1幢加装电梯

3. 建筑分类：二 类 民用 建筑

4. 设计使用年限：50 年。 钢结构设计使用年限： 25 年。

5. 建筑耐火等级：二 级。 地下车库耐火等级： / 级。

6. 本工程建筑物的屋面防水等级 II 级，地下室防水等级： / 级，混凝土抗渗等级为： /

7. 外墙防水标准为 A 类 屋面消防水池容积： /

8. 抗震设防烈度： 6 度。

9. 建筑面积（电梯部分）：47.52m²

10. 建筑层数（原建筑部分）：地上 8 层

11. 建筑基底面积（电梯部分）： 5.28m²

12. 建筑高度（电梯部分）：（从室外地面至女儿墙底或檐口） 28.300 米。

13. 本工程室内装修不属本次设计范畴。

三、工程设计一般性说明

1. 本工程所注尺寸除总图及标高以米（m）为单位外，其余以毫米（mm）为单位。

2. 本工程设计标高±0.000 相当于珠江高程基准 / 米。室内外高差0.15 米，图中所注标高均为结构标高。±0.000 标高现场定。

3. 本工程各层平面图中凡有放大平面图或详图者，均见相应的放大图或详图。

4. 本设计及采用标准图（除另作施工说明外）均按本说明施工，并应与各有关工种的设计图纸相配合。

5. 施工时必须严格遵守国家的有关标准及各项施工验收规范的规定。

四、屋面、地下室防水

1. 屋面防水基层表面应先清除积灰浮浆，松动疙瘩，清洗污垢。油污、铁锈处应先汽油等有机溶剂及钢丝刷清除干净，较大孔洞处应剔除浮动不实部分，用 1:2.5 水泥砂浆修补。

2. 基层必须干燥，含水率不大于 10%。

3. 阴阳角处应先做小八字、圆角或钝角。

4. 管道处、拐角处、屋脊、女儿墙、变形缝等加铺一布一涂，并确保整体防水的连续性。

5. 屋面防水做法应符合国家《屋面工程质量验收规范》GB 50207—2019。

6. 地下室防水做法见中南图集集中《地下室防水》05ZJ311 的说明及大样或本图相应的节点大样。防水材料须经设计单位认可，方可定货施工。防水施工除按《地下室防水》05ZJ311 外均按《地下工程防水技术规范》GB 50108—2008、《地下防水工程质量验收规范》GB 50208—2011 执行。

五、墙体

1. 本工程选用钢筋砼为主要墙体材料，

1.1 墙体构造做法：浅色外饰面，水泥砂浆 20 厚，钢筋砼 200 厚水泥砂浆 20 厚（电梯井道部分）

浅色外饰面，水泥砂浆 20 厚，非粘土烧结多孔砖 180 厚，水泥砂浆 20 厚（电梯机房部分）

2. 图中除注明外，一般外墙、梯间、分户墙为 180 墙，其余为 120 墙，柱连接详结构说明。

3. 内墙构造应按《防治框架结构灰砂砖填充开裂、空鼓、渗漏技术措施》（广东省建设局编制）执行。

3.1 内墙选用 M5.0 强度等级不小于 Mu10.0 的混凝土标准砖 240×115×53 及 M5.0 水泥砂浆砌筑。

3.2 墙身防潮层：所有内墙、外墙均在 -0.06m 处设置防潮层，用 1:2 水泥砂浆加相当于水泥重量 5% 的防水剂，铺铺 20 厚。如 -0.06m 处为地梁时，可不设防水潮层，±0.000 以下内外墙体表面均作垂直防潮层一道。

建筑设计总说明

(打 ☐ 者为本工程选用内容)

☐ 3.3 所有内墙阳角在楼面 2.000 米高度以下均做 1:2.5 水泥砂浆护角，每边宽 60mm，厚度同内墙粉刷，室内无窗台处也同样做护角。

☐ 3.4 墙体留洞嵌入箱柜（消火栓、电表箱等）穿透墙壁时，待箱柜固定洞中后，箱柜背面洞口钢板网再做内墙粉刷。

☐ 3.5 物体与框架梁柱面结合处的抹灰层中应沿缝方向加 $\varnothing$ 2.0 宽 200mm 的钢丝网或玻璃纤维网格，且应放置在距抹灰层完成面的 1/3 处。

☐ 3.6 墙体抹灰前在砌体上刷 1~2mm 厚胶质水泥浆打底作界面处理，在其未凝固前随即抹厚约 10mm 混合砂浆过渡找平层，若找平层厚度大于 10mm，应分遍压实赶平。

☐ 3.7 卫生间、厨房、走廊栏杆根部做 C20 混凝土高度不小于 150mm 的条带（宽度同墙厚）。所有墙体与天面平面相接位置须设 C20 混凝土挡水，高 200，宽度同墙厚。

☐ 3.8 女儿墙及栏板应设置钢筋混凝土压顶（墙厚 100 高）配 $\varnothing$ 10 通长钢筋 $\varnothing$ 6@200 箍。构造柱每 3~4mm 设一道（墙厚 x240 ）4 $\Phi$ 12，配纵筋 6 $\varnothing$ 200 箍。

☐ 3.9 墙体应与钢筋混凝土框架柱或剪力墙拉结，沿柱或剪力墙的高度方向每隔 500mm 左右设 2 $\Phi$ 6 拉结钢筋沿墙全长贯通。

☐ 3.10 当墙体长度大于 5 米时，宜在墙中部设置钢筋混凝土构造柱，柱采用 C20 砼，截面为（墙厚 x240 ），配纵筋 4  $\Phi$  12, 6 $\Phi$ 200 箍。

☐ 3.11 当墙厚 200mm 且高度大于 4 米或墙厚 120mm 且高度大于 3 米时，沿砌 筑高度每约 1.5 米处应设置沿墙全长贯通的钢筋混凝土 C20 过梁截面（墙厚 x150mm），纵向钢筋不小于 4 $\Phi$ 12  $\Phi$ 6@200 箍，纵向钢筋锚入结构柱、剪力墙或构造柱内。

☐ 3.12 所有管井门口均作 150 高门槛。

六、内外装修工程

☐ 1. 内、外装修做法见《建筑构造做法一览表》，选材及施工应符合《建筑装饰装修工程质量验收标准》GB50210—2018 和《建筑内部装修防火规范》GB50222—2017。

☐ 2. 内、外装修材料及色彩须先做小样合同建设单位和设计单位认可后方可施工。

☐ 3. 外露柱面及混凝土墙面应去油刷素浆一道后，作相应的粉刷。

☐ 4. 图中除明外、卫生间、淋浴间、阳台等装修完成面标高应低于相邻地面完成面标高 20mm。凡有地漏及排水钢筋混凝土沟的用房地面均做 1% 坡度并坡向地漏，以不积水为原则。

☐ 5. 设备管道凡图示须包封的应用 1/4，砖包封沿高度 $\Phi$ 500，设 1 $\Phi$ 6 钢筋拉结。

七、门窗工程

☐ 1. 本工程玻璃幕墙、金属幕墙、石板幕墙、厚玻璃窗、铝合金玻璃门窗、塑料门窗仅表示其分格及颜色，其设计及制作安装均由有资质的专业公司完成，所用材料参照节能设计。

☐ 2. 门窗立樘除注明外，门框与开启方向墙体抹灰面平。窗居墙中立樘，所有木门框均做木贴脸。

☐ 3. 所有木门、窗及木制品除注明外，均采用松木。

☐ 4. 门窗定位除注明或以轴线。墙体定位外，未注明门框宽均为 120mm 或平拉边。

☐ 5. 所有门窗尺寸均为洞口尺寸。为了避免施工误差，下料前务必实测洞口尺寸，以实测尺寸为准，门窗数量以实际为准。

☐ 6. 所有门窗做法见中南建筑配件图集《铝合金窗》98ZJ721 的说明及大样，同时应严格按照《玻璃幕墙工程技术规范》JGJ102—03、《塑料门窗安装及验收规程》JGJ103—96、《建筑玻璃应用技术规程》JGJ113—03 及《铝合金门窗工程设计与施工及验收规范》DBJ15—30—2002 执行。

八、油漆工程

☐ 1. 内门、隔断等木制品正反面均作一底二度调和漆（除注明外）。

☐ 2. 所有刷漆金属制品在刷漆前应先除油去锈。

☐ 3. 除不锈钢、铜和电镀者外，其余室内金属制品露明部分均作防锈漆打底，刷调和漆二度，所有不露明的金属防腐漆二度，不刷面漆。

☐ 4. 凡木料与物体接触部分应清刷防腐油或氟化钠。

九、玻璃五金

☐ 1. 门、窗上应装配五金，除注明外，均应按标准图和预算定额规定的中档零配件配齐，门锁由建设单位自行选配。

十、散水坡

☐ 1. 建筑物四周（除出入口台阶）做不小于 800 宽且大于挑檐宽度不小于 200 的散水。基层回填砂分层夯实，每层夯实厚度不得大于 200，80 厚 C15 砼垫层，20 厚 1:2.5 水泥砂浆抹光，散水与外墙交接处，以及沿长向 12 米设 20 宽缝用 1:2 沥青砂浆或嵌缝油膏灌缝。

☐ 2. 砖砌明沟：建筑物四周（除出入口台阶）做砖砌排水明沟，沟底为 80 厚砼，沟壁 C15 砼 120 厚，20 厚 1:2 水泥砂浆抹沟底、内壁。明沟转角处设砖砌砂井。

☐ 3. 散水坡的坡度为 3‰~5‰，其外边高出室外地面 20 。

十一、节能设计

☐ 1. 本工程建筑节能设计气候分区：

居住建筑：公共建筑：

严寒地区 ☐ A 区 ☐ B 区 ☐ C 区。 严寒地区 ☐ A 区 ☐ B 区 ☐ C 区。

寒冷地区 ☐ A 区 ☐ B 区。 寒冷地区 ☐ A 区 ☐ B 区。

夏热冬冷地区 ☐ 。 夏热冬冷地区 ☐ 。

夏热冬暖地区 ☐ A 区 ☐ B 区。 夏热冬暖地区 ☐ 。

温和地区 ☐ A 区 ☐ B 区。

☐ 2. 本工程建筑节能设计参数见节能设计参数表及计算书。

十二、电梯

☐ 1. 本工程仅表达电梯井道、机房尺寸（或参照某产品型号、规格）机房预留孔、预埋件均由电梯厂家提供（建设单位提供），经设计单位核准后方可施工。

☐ 2. 电梯基坑参照地下室做防水处理。

电梯选型表

电梯编号	名称	额定载重量 (Kg)	额定速度 (m/s)	层 数	人数	台数
	客梯	800	1.50	详见施工图	11	1

十三、消防设计

☐ 1. 本工程每层设 4 个防火区， / 个防烟楼梯间， / 个封闭楼梯间， 1 个开敞楼梯， / 个消防电梯，共有 1 个疏散出入口，地下室设有 / 个防火分区。

☐ 2. 本工程设 ☐ 消火栓系统，☐ 自动喷淋系统，☐ 灭火器系统，☐ 泡沫系统，☐ 气体灭火系统，☐ 水喷雾系统，☐ 火灾自动报警系统。

☐ 3. 本工程钢结构部分须做防火处理，达到 / 级耐火等级。

十四、设备、设施工程

☐ 1. 灯具、送回风口等影响美观的器具须经建设单位与室内设计单位确认样品后方可批量加工、安装。

☐ 2. 卫生洁具、成品隔断由建设单位与设计单位商定，应与施工配合。

十五、其他

☐ 1. 本工程化粪池（隔油池）经消化后之污水排入附近下水道，具体设计详见水施图。

☐ 2. 本施工图未经设计单位及签字的注册师同意不得自行修改。

☐ 3. 本说明未尽事宜及对本设计不明确之处，请及时与设计单位协商。

☐ 4. 本建筑所选材料生产厂家应具有相应资质，材料应符合国家有关规范及规程的要求。同时要满足本设计的要求。

☐ 5. 住宅建筑和附建公共用房内严禁经营、存放和使用火灾危险性为甲、乙物品的商店、车间和仓库，且不应布置产生噪声、振动和污染环境卫生的商店、车间和娱乐设施。

☐ 6. 在每户阳台适中位置应安装晒衣铁架，做法详（中南标）98ZJ901 ④。

☐ 7. 高处屋面雨水管排往低处屋面时，在雨水管正下方设置一块散水板，散水板利用 490X490X30 C20 细石混凝土板。

☐ 8. 屋面避雷带安装及配电箱留槽等见电路图。

☐ 9. 本工程中使用的防水材料应有明确标志、产品执行标准、说明书、合格证。

博智顺为勘测规划设计有限公司

工程名称

佛冈县石角镇建设路442号1幢加装电梯

项目负责人

廖志飞

设计

刘婷婷

图 名

设计说明

单 项 名 称

专业负责人

廖志飞

审核

廖志飞

复 核

王忠华

日 期

图 号

JS-01

广东省建设工程勘察设计出图专用章

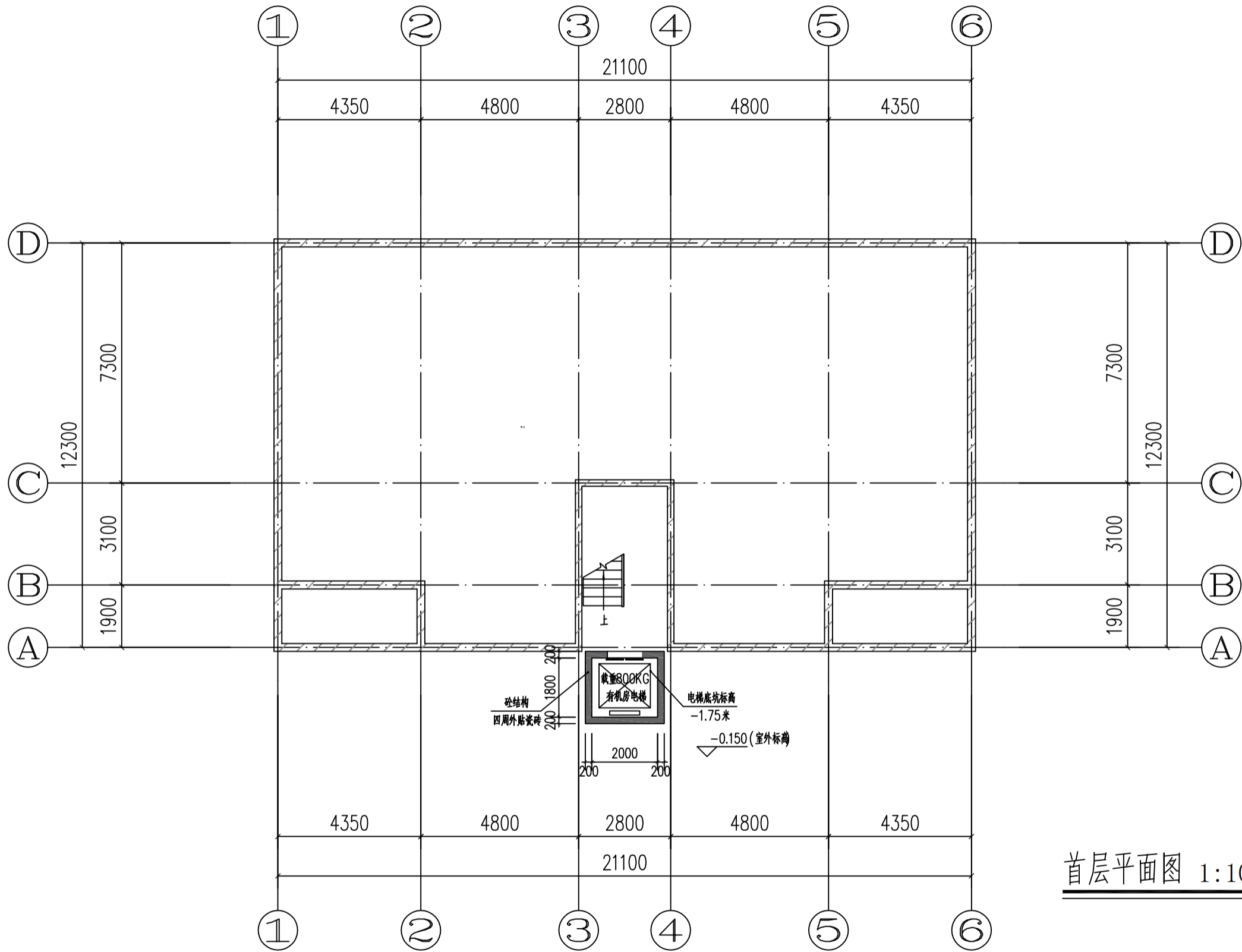
单位名称:博智顺为勘测规划设计有限公司

业务范围:建筑行业(建筑工程)丙级;市政行业(道路工程、桥梁工程、给水工程)专业丙级

资质证书编号:A444011858

有效期至:2026年04月14日

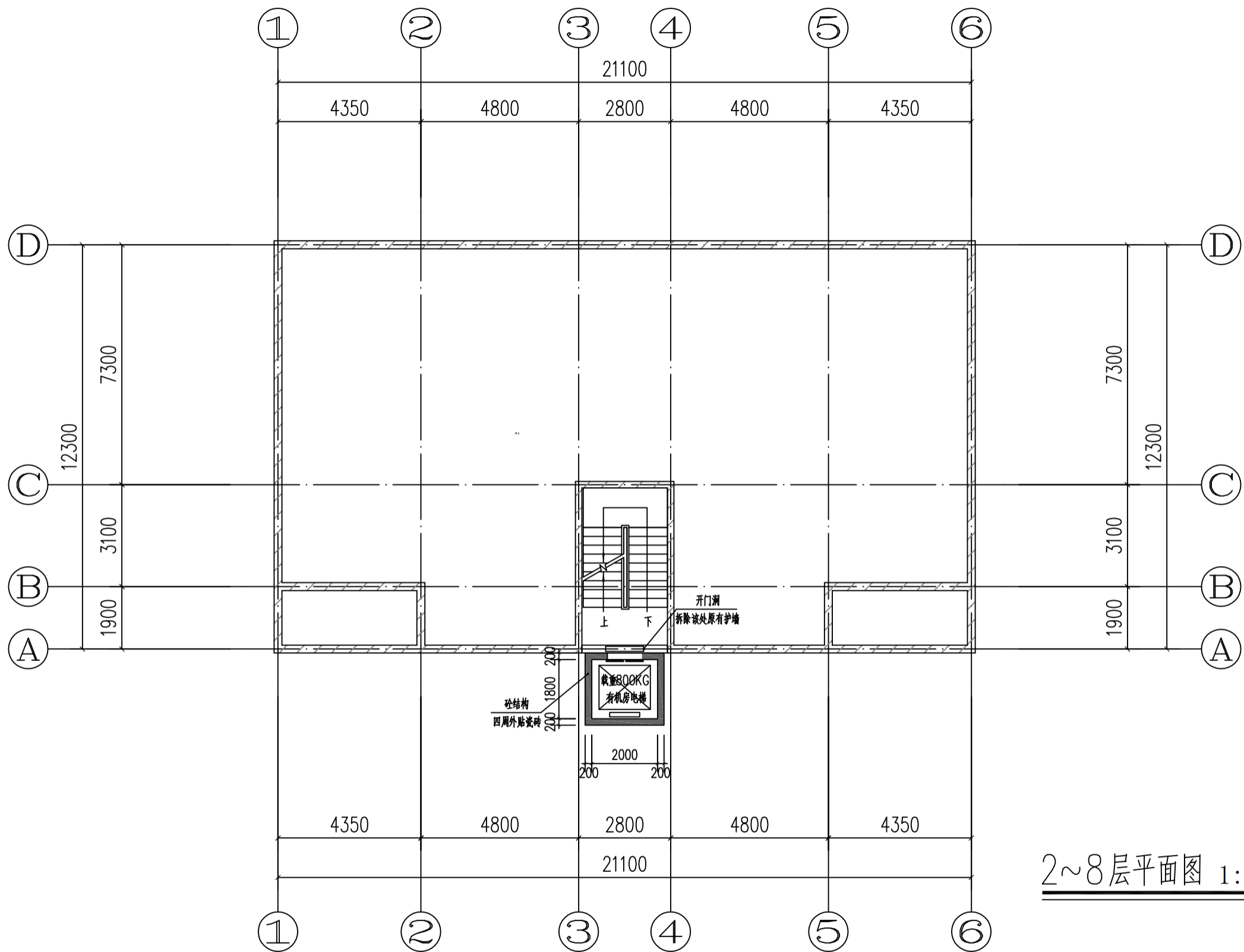
日期	
签名	
专业	
日期	
签名	
专业	



广东省建设工程勘察设计出图专用章  
单位名称:博智顺为勘测规划设计有限公司  
业务范围:建筑行业(建筑工程)勘察;建筑行业(工程  
勘察、岩土工程、给水工程)专业丙级  
资质证书编号:A444011858  
有效期至:2026年04月14日

博智顺为勘测规划设计有限公司	工程名称	佛冈县石角镇建设路442号1幢加装电梯	项目负责人	廖龙飞	设计	刘婷婷	图名	首层平面图		<div>工程、排水工程、给水工程)专业内服 资质证书编号:A444011858 有效期至:2026年04月14日</div>		
	单项名称		专业负责人	廖龙飞	审核	廖龙飞	复核	王志华	日期		图号	JS-02

日期	
签名	
专业	
日期	
签名	
专业	

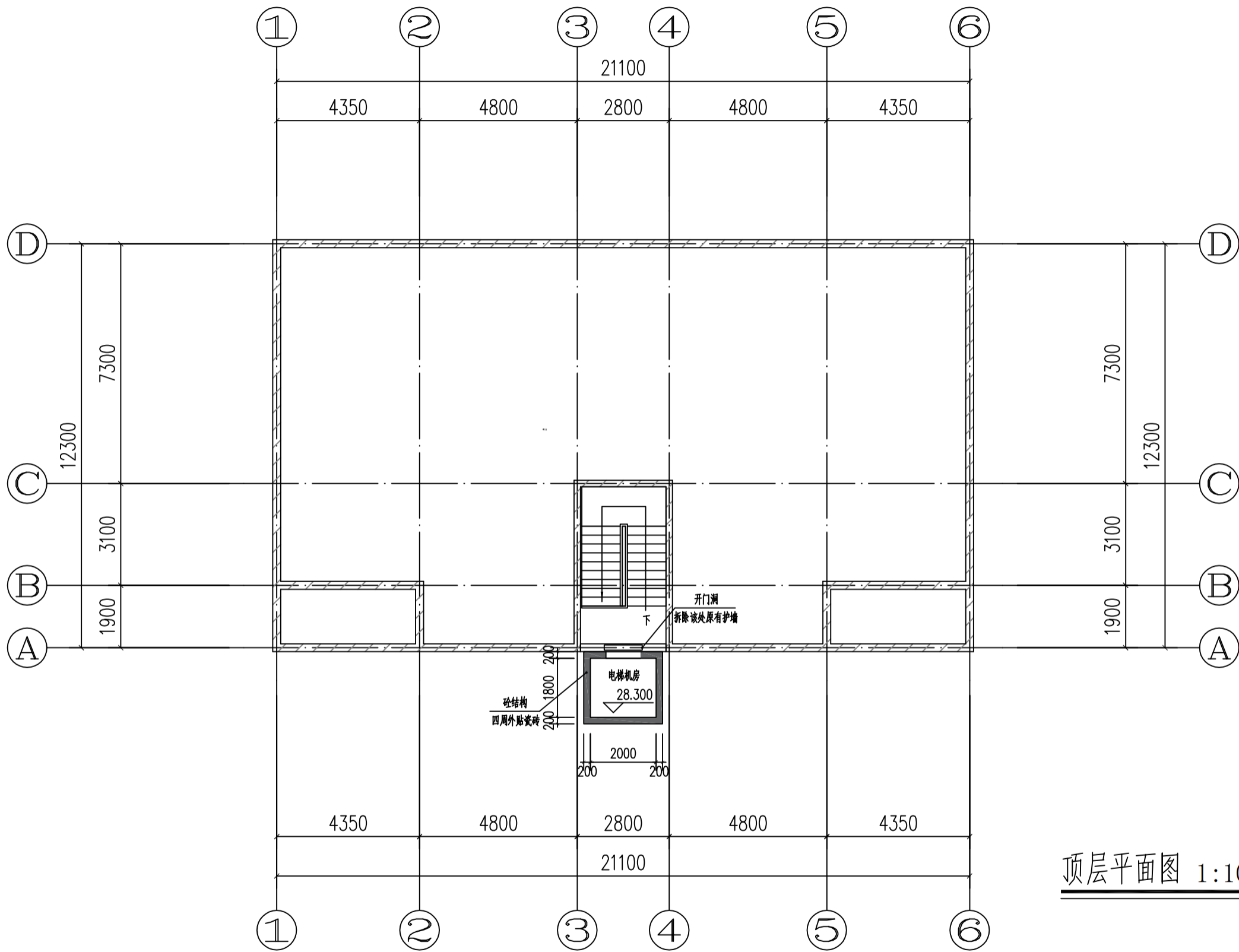


2~8层平面图 1:100

广东省建设工程勘察设计出图专用章  
单位名称:博智顺为勘测规划设计有限公司  
业务范围:建筑行业(建筑工程)丙级;市政行业(道路工程、桥梁工程、给水工程)专业丙级  
资质证书编号:A444011858  
有效期至:2026年04月14日

博智顺为勘测规划设计有限公司	工程名称	佛冈县石角镇建设路442号1幢加装电梯	项目负责人	廖龙飞	设计	刘婷婷	图名	2~8层平面图		<div>工程、给排水工程、给水工程)专业内审 资质证书编号:A444011858 有效期至:2026年04月14日</div>		
	单项名称		专业负责人	廖龙飞	审核	廖龙飞	复核	王建华	日期		图号	JS-03

日期	
签名	
专业	
日期	
签名	
专业	



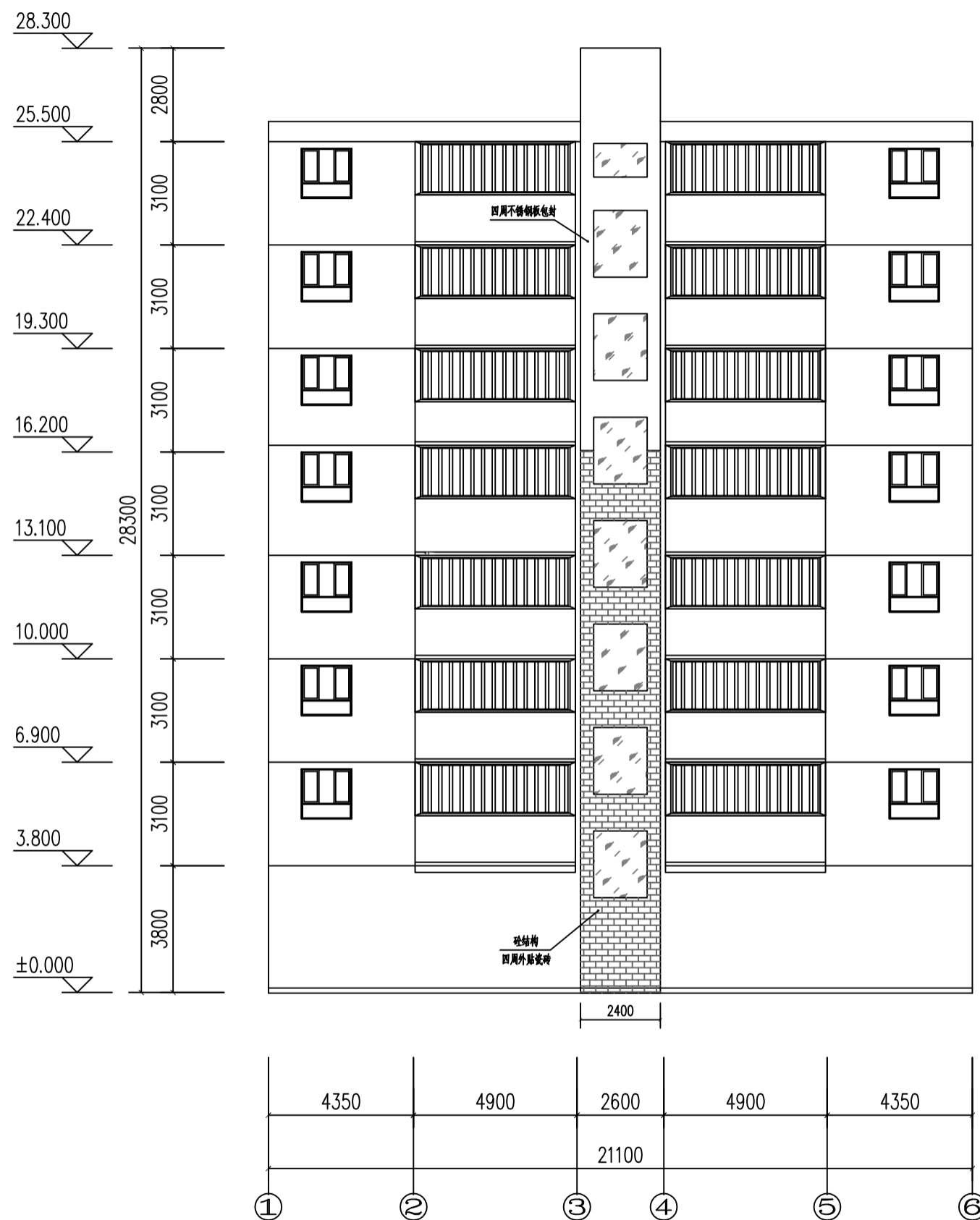
顶层平面图 1:100

广东省建设工程勘察设计出图专用章  
单位名称:博智顺为勘测规划设计有限公司  
业务范围:建筑行业(建筑工程)丙级;市政行业(道路工程、桥梁工程、给水工程)专业丙级  
资质证书编号:A444011858  
有效期至:2026年04月14日

博智顺为勘测规划设计有限公司	工程名称	佛冈县石角镇建设路442号1幢加装电梯	项目负责人	廖龙飞	设计	刘婷婷	图名	顶层平面图		<div>工程、排水工程、给水工程)专业内装 资质证书编号:A444011858 有效期至:2026年04月14日</div>		
	单项名称		专业负责人	廖龙飞	审核	廖龙飞	复核	王忠华	日期		图号	JS-04



专业	签名	日期	专业	签名	日期

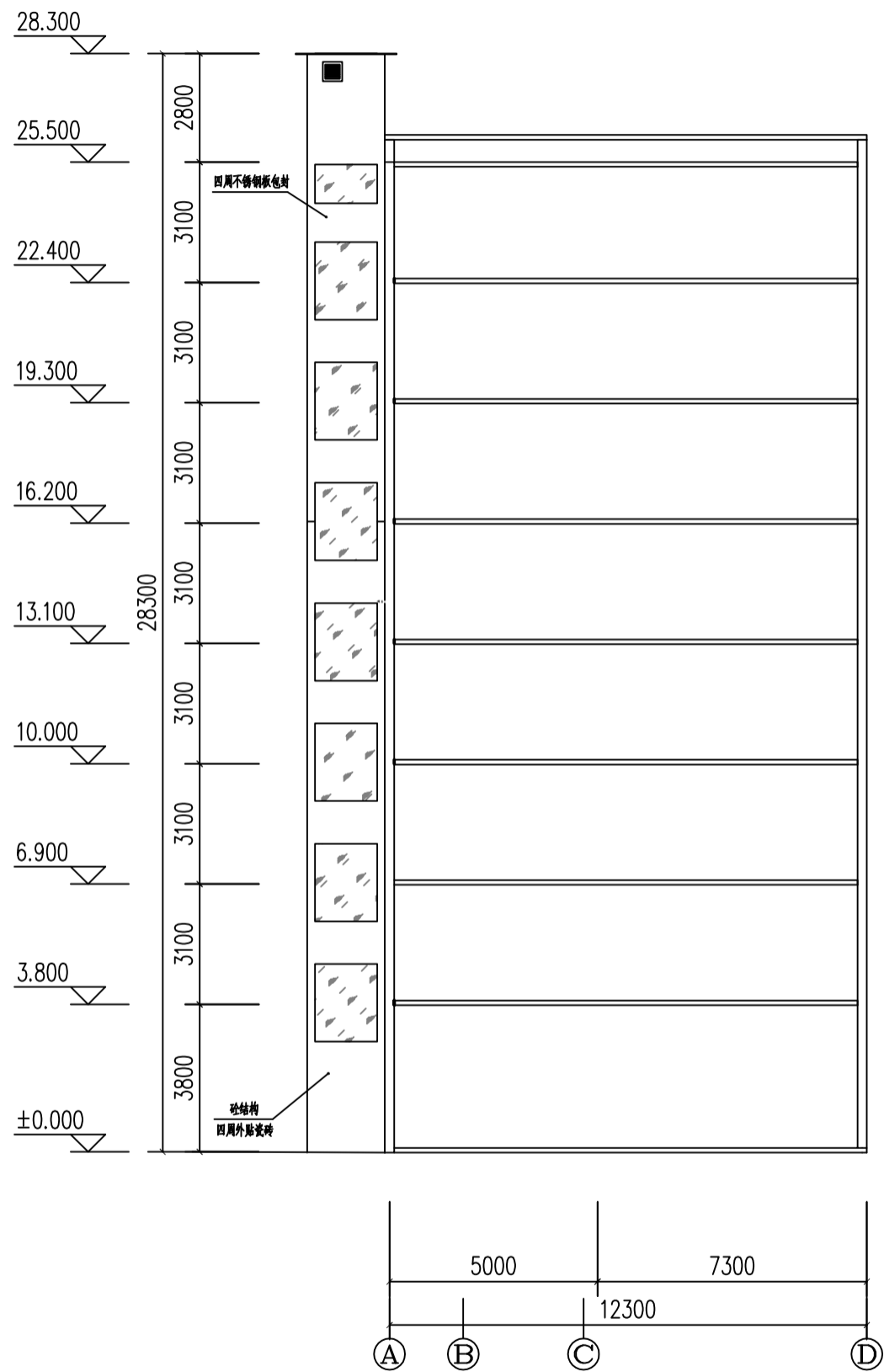


1~6 轴立面图 1:100

广东省建设工程勘察设计出图专用章  
单位名称: 博智顺为勘测规划设计有限公司  
业务范围: 建筑行业(建筑工程)甲级;市政行业(道路工程、排水工程、给水工程)专业乙级  
资质证书编号: A44011858  
有效期至: 2026年04月14日

博智顺为勘测规划设计有限公司	工程名称	佛冈县石角镇建设路442号1幢加装电梯	项目负责人	廖龙飞	设计	刘婷婷	图名	建筑正立面图		业务范围: 建筑行业(建筑工程)内业、市政行业(道路工程、排水工程、给水工程)专业内业 资质证书编号: A444011858 有效期至: 2026年04月14日		
	单项名称		专业负责人	廖龙飞	审核	廖龙飞	复核	王忠华	日期		图号	JS-05

日期	
签名	
专业	
日期	
签名	
专业	



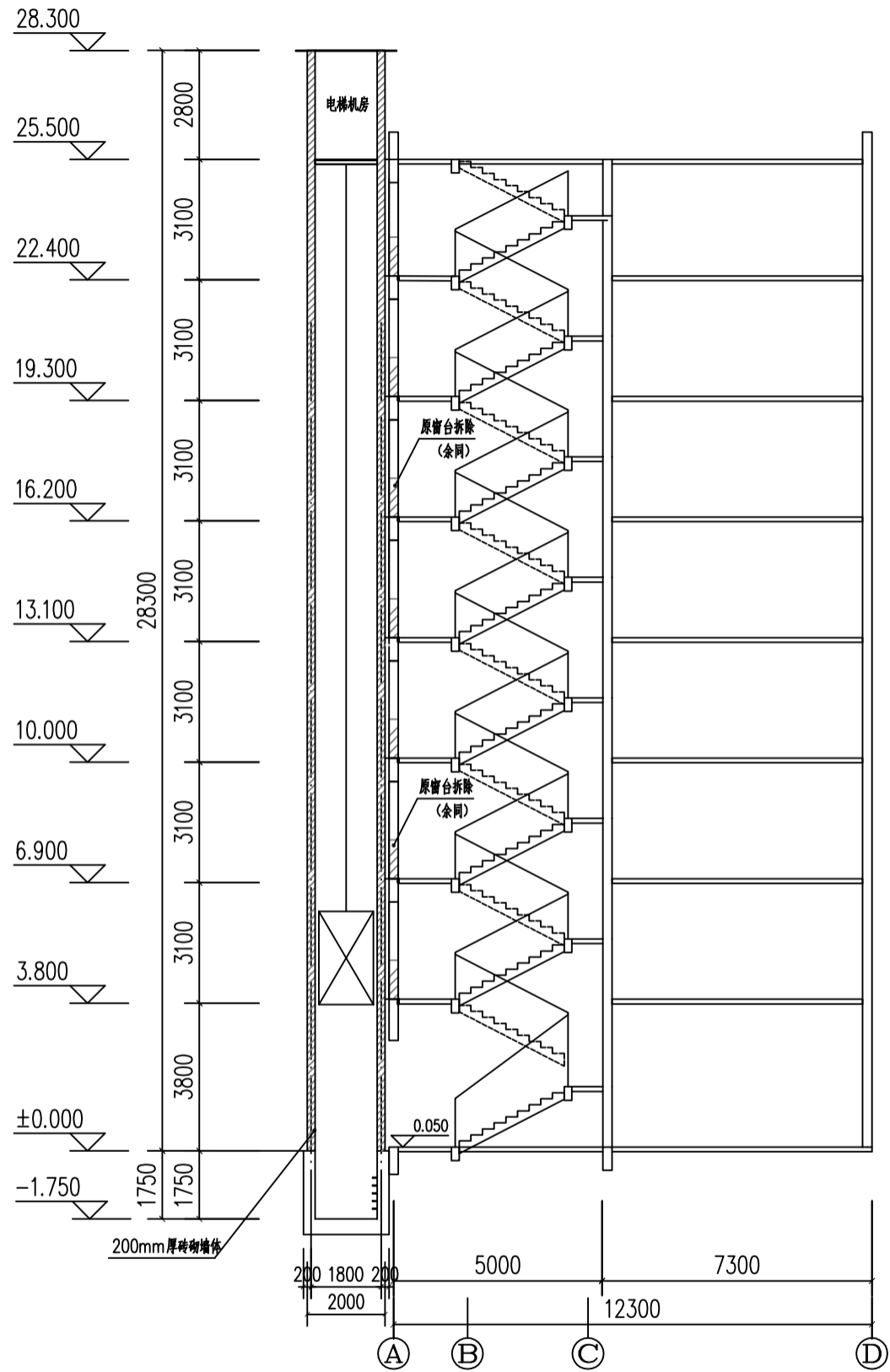
A~D 轴立面图 1:100

广东省建设工程勘察设计出图专用章  
单位名称:博智顺为勘测规划设计有限公司  
业务范围:建筑行业(建筑工程)甲级;市政行业(道路工程、排水工程、给水工程)专业甲级  
资质证书编号:A444011858  
有效期至:2026年04月14日

博智顺为勘测规划设计有限公司	工程名称	佛冈县石角镇建设路442号1幢加装电梯	项目负责人	廖龙飞	设计	刘婷婷	图名	建筑立面图				
	单项名称		专业负责人	廖龙飞	审核	廖龙飞	复核	王志华	日期		图号	JS-06



日期	
签名	
专业	
日期	
签名	
专业	



剖面图 1:100

广东省建设工程勘察设计出图专用章  
单位名称:博智顺为勘测规划设计有限公司  
业务范围:建设工程(建筑工程)勘察、设计、施工、监理、工程、排水工程、给水工程)专业甲级  
资质证书编号:A444011858  
有效期至:2026年04月14日

博智顺为勘测规划设计有限公司	工程名称	佛冈县石角镇建设路442号1幢加装电梯	项目负责人	廖龙飞	设计	刘婷婷	图名	建筑剖面图		<div>注册范围: 建筑工程、给排水工程、暖通工程、电气工程、市政工程、园林景观工程、城乡规划工程、测绘工程、岩土工程、环境工程、海洋工程、水利工程、桥梁工程、给水工程、排水工程、专业所限 资质证书编号: A444011858 有效期至: 2026年04月14日</div>		
	单项名称		专业负责人	廖龙飞	审核	廖龙飞	复核	王建华	日期		图号	JS-07