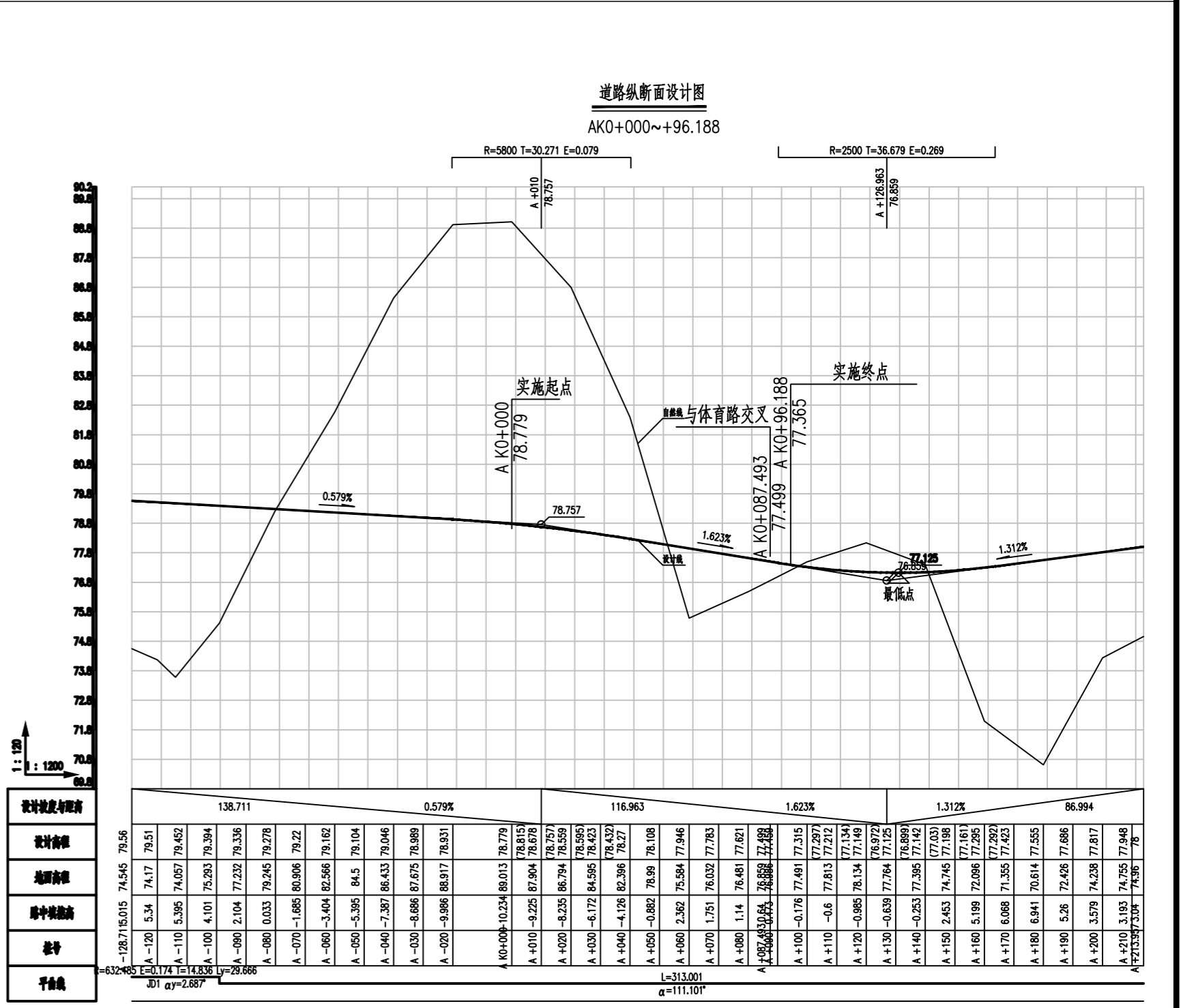
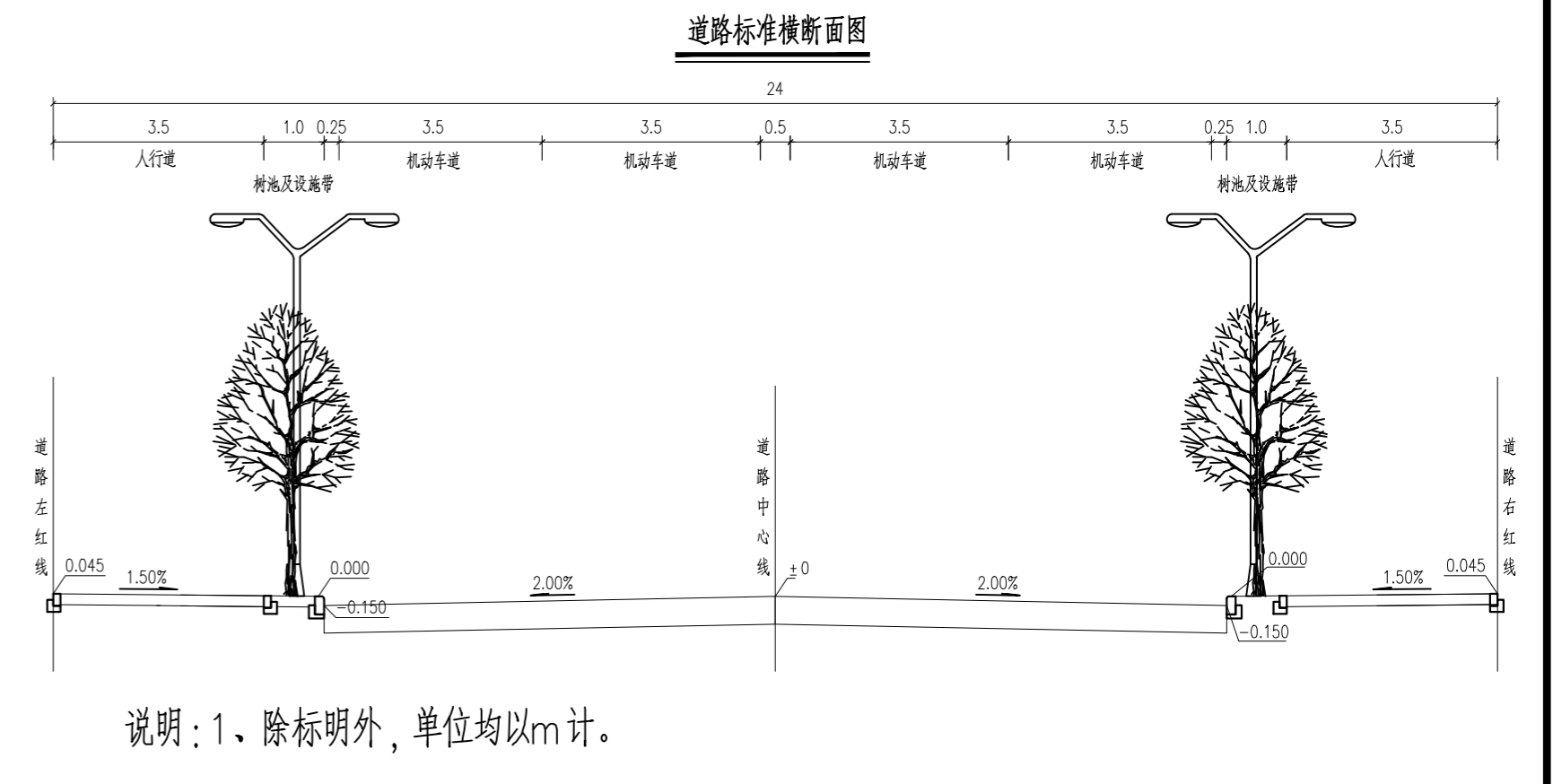
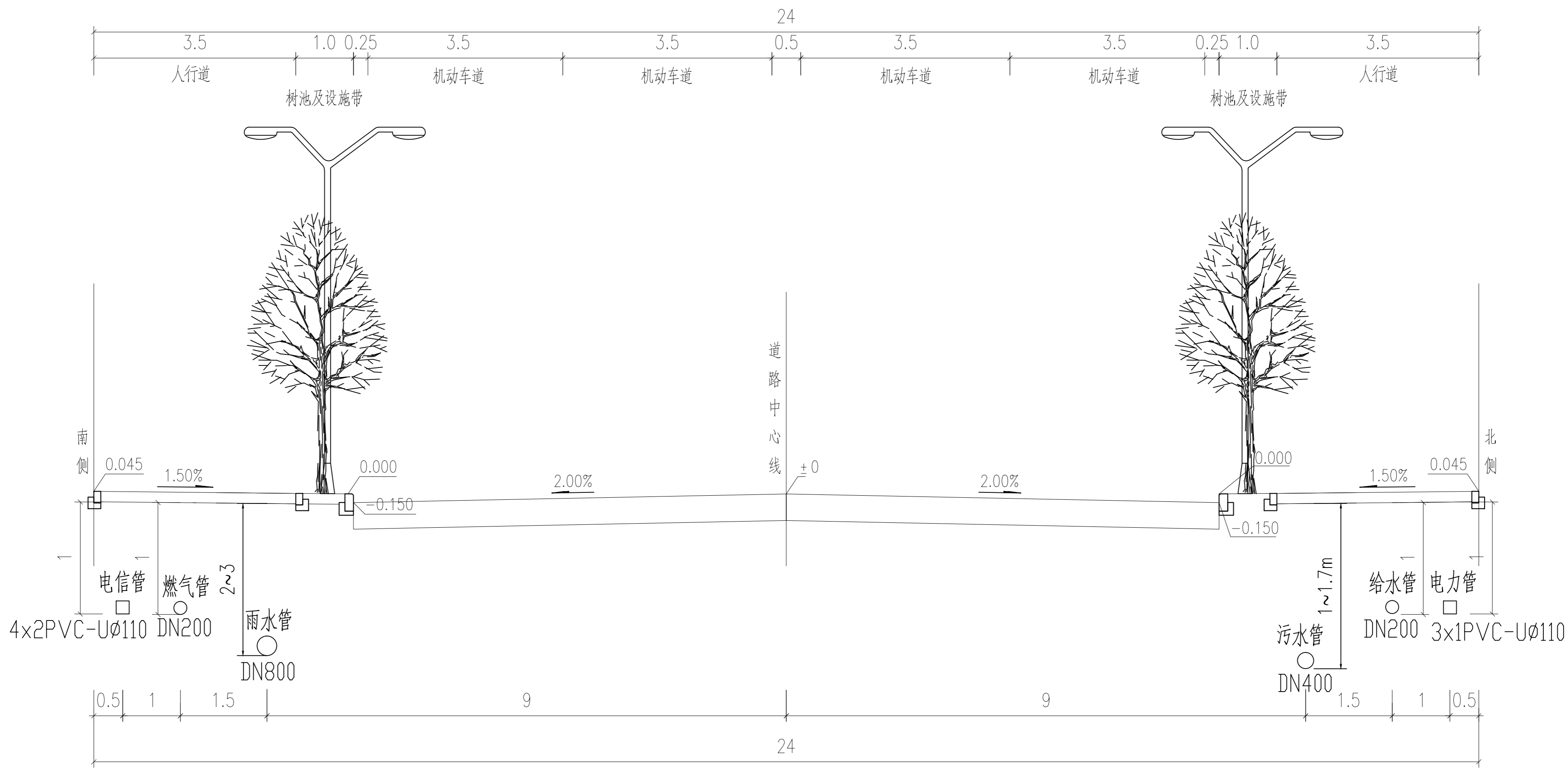


说明: 1、除标明外, 单位均以米计。
 2、本图比例为1:500, 采用大地2000坐标系。
 3、本项目实施范围为: AK0+000~+96.188。
 4、该道路工程建成后移交给相关部门。



说明: 1、本图纵向比例为1:120, 横向比例为1:1200。
 2、本图以m为单位。
 3、该项目地面高程数据由测量图提取, 与实际可能存在差异, 仅供参考, 具体以实际为准。
 4、该项目采用1985国家高程基准。
 5、本项目实施范围为AK0+000~AK0+96.188。

工程编号: HW07022-SJ-K-001 设计阶段



道路标准横断面图

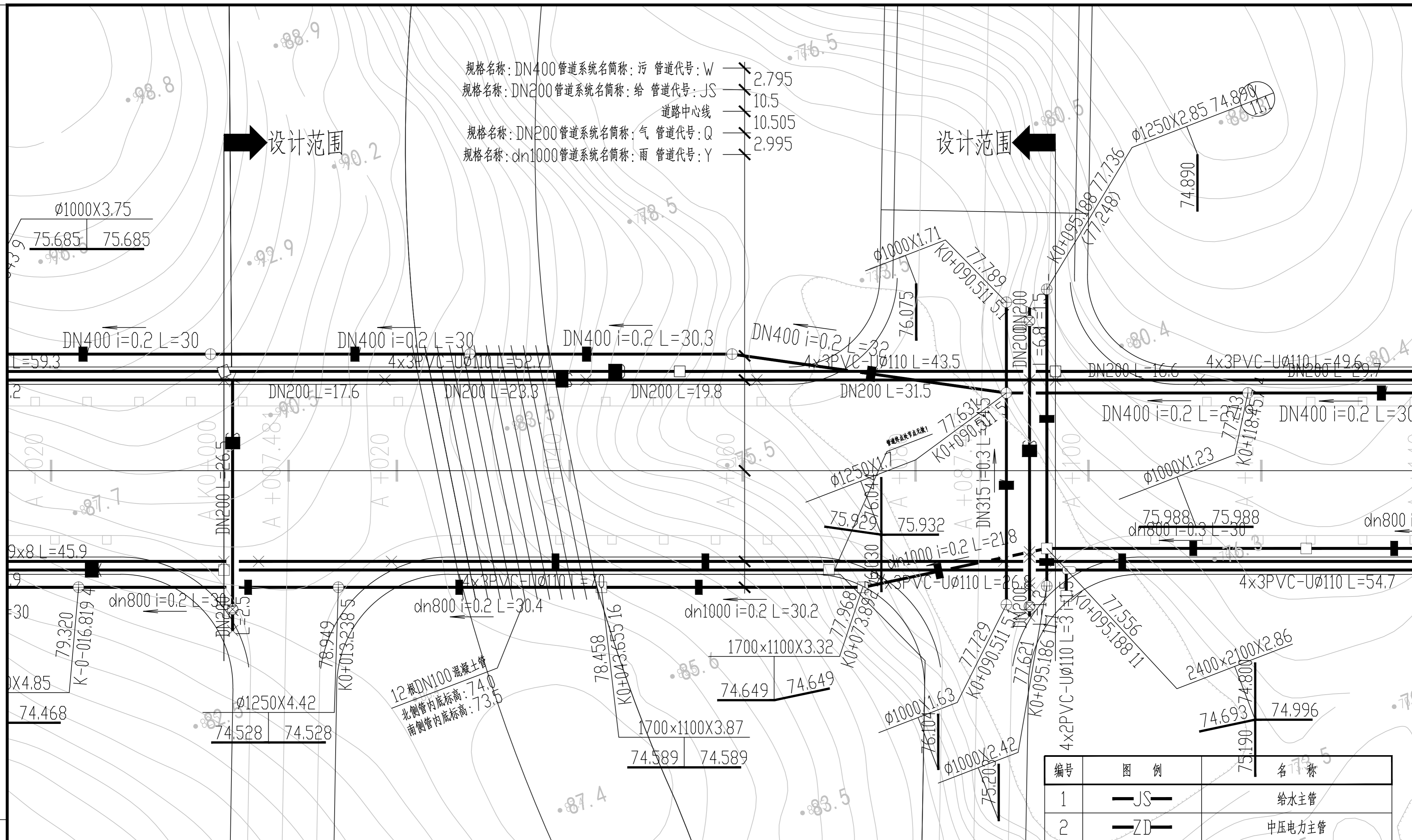
说明：1、除标明外，单位均以米计。

工程编号
HW072022-SJ-H-001
设计阶段

规格名称: DN400管道系统名称简称: 污 管道代号: W
 规格名称: DN200管道系统名称简称: 给 管道代号: JS
 道路中心线
 规格名称: DN200管道系统名称简称: 气 管道代号: Q
 规格名称: dn1000管道系统名称简称: 雨 管道代号: Y

设计范围

设计范围

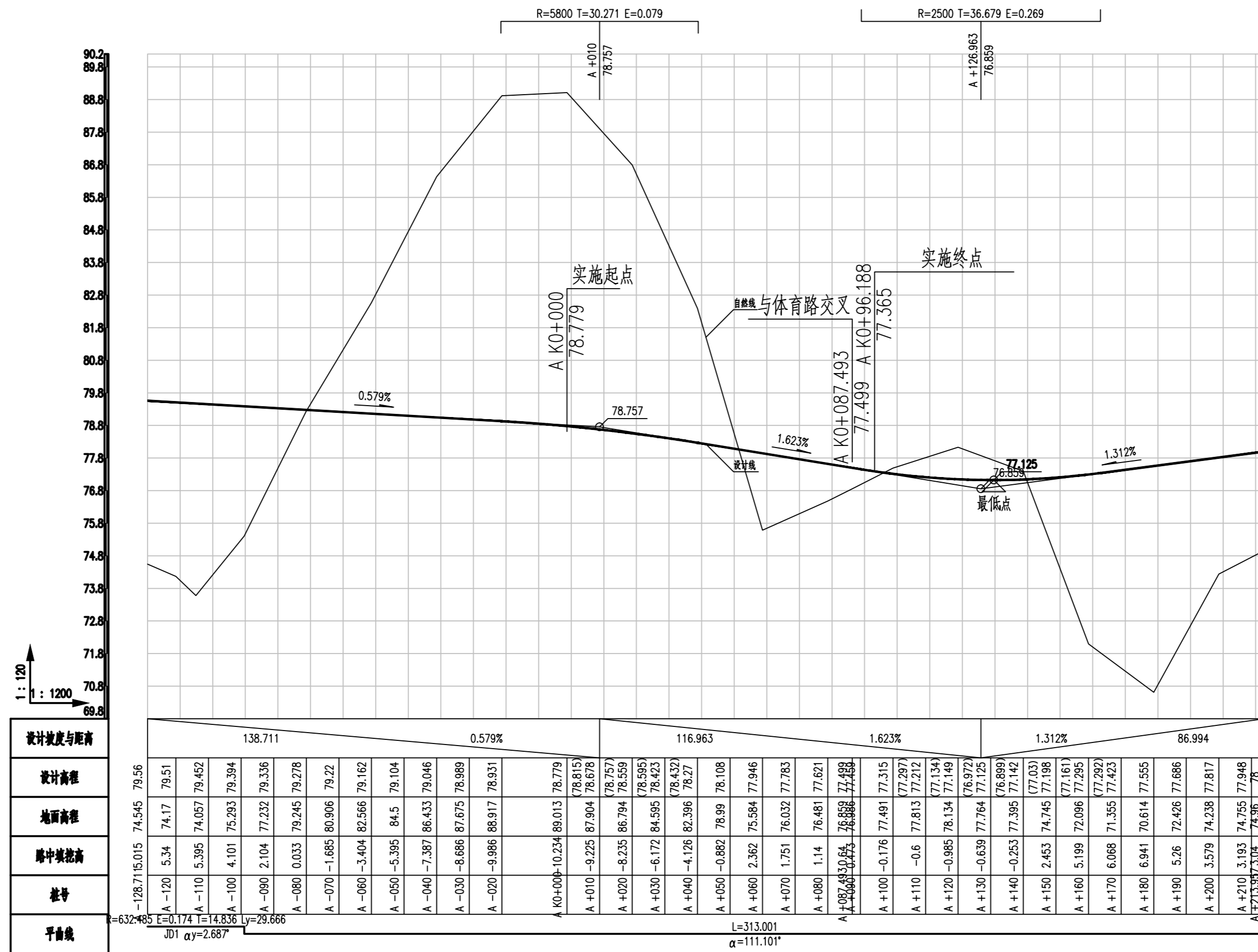


说明:
 1、本图尺寸管径以毫米为单位,其余以米为单位。
 2、本图坐标采用大地坐标系,本图高程采用国家1985高程系统。
 3、布管原则:小管让大管,有压让无压,低压让高压,雨水管让污水管。
 4、管线交叉敷设时的最小垂直净距和各管线(建筑物)的最小水平净距均应符合GB50289-2016。
 5、给水管管顶覆土不小于0.7米,电力管管顶覆土不小于0.7米,燃气管管顶覆土不小于0.8米,电信管管顶覆土不小于0.8米。

系统	序号	标准或图号	名称	规格(mm)	单位	数量	材料	材料详情	备注
中压电力管	1		φ110硬聚氯乙烯(PVC-U)管	4x3PVC-U φ110	米	96.188	塑料		
电信管	2		φ110硬聚氯乙烯(PVC-U)管	4x3PVC-U φ110	米	96.813	塑料		
燃气管	3		PE管	DN200	米	96.188	塑料		

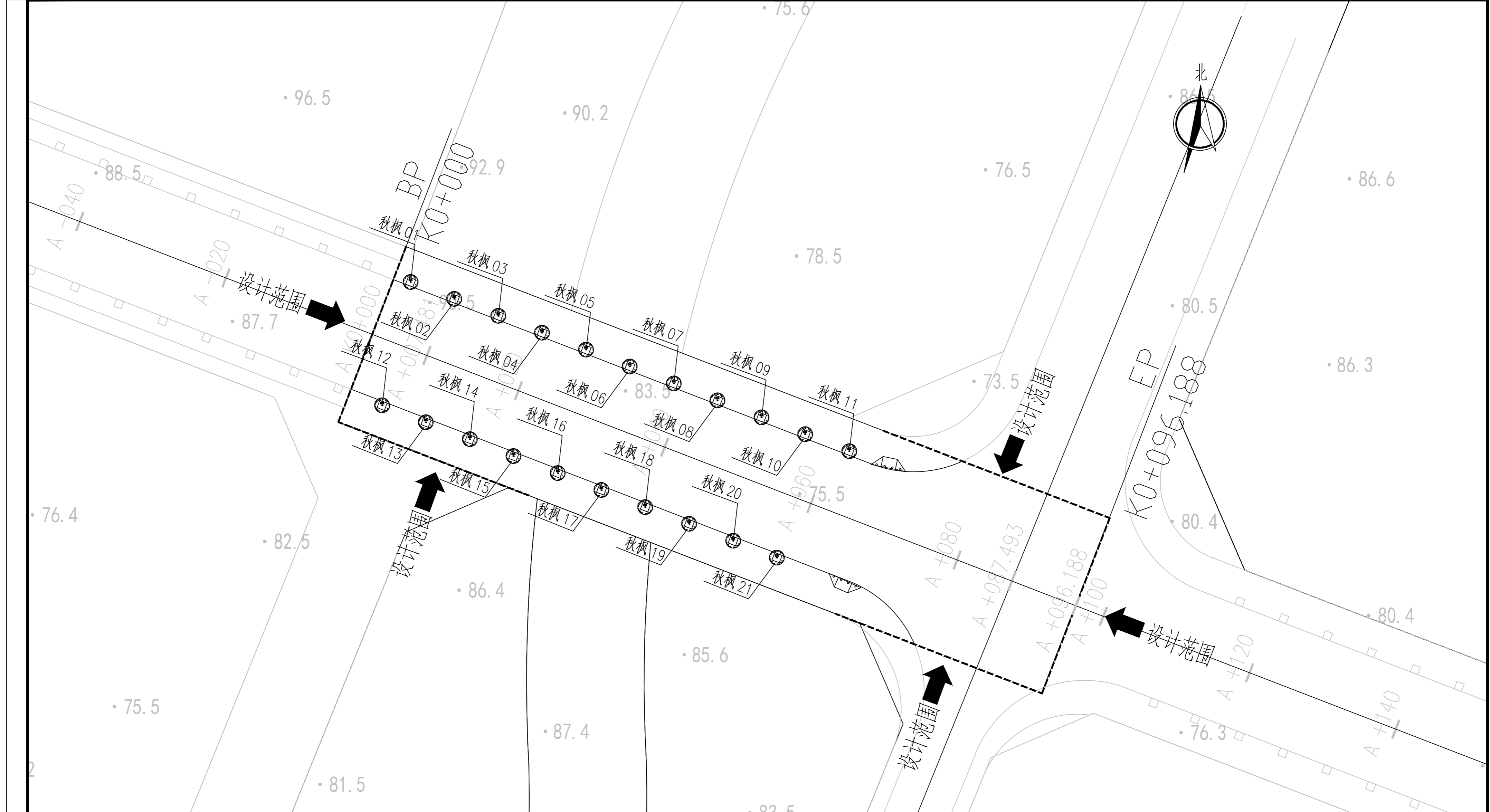
编号	图例	名称
1	—JS—	给水主管
2	—ZD—	中压电力主管
3	—DX—	电信主管
4	—Q—	燃气管道主管
5	—W—	污水主管
6	—Y—	雨水主管

道路纵断面设计图
AK0+000~+96.188



- 说明: 1、本图纵向比例为1:120, 横向比例均为1:1200。
2、本图以m为单位。
3、该项目地面高程数据由测量图提取, 与实际可能存在差异, 仅供参考, 具体以实际为准。
4、该项目采用1985国家高程基准。
5、本项目实施范围为AK0+000~+96.188。

工程编号 HW072022-SJ-A-001 设计阶段



说明: 1、除标明外, 单位均以米计。
 2、本图比例为1:333

新建树池

绿化数量统计表							
序号	名称	规格			数量	单位	绿化面积 (m ²)
		胸径	高度	冠幅			
1	秋枫	∅C20-22cm	H6.5-7m	P3.0-3.2	21	株	21

工程编号: HW072022-SJ-H-001 设计阶段