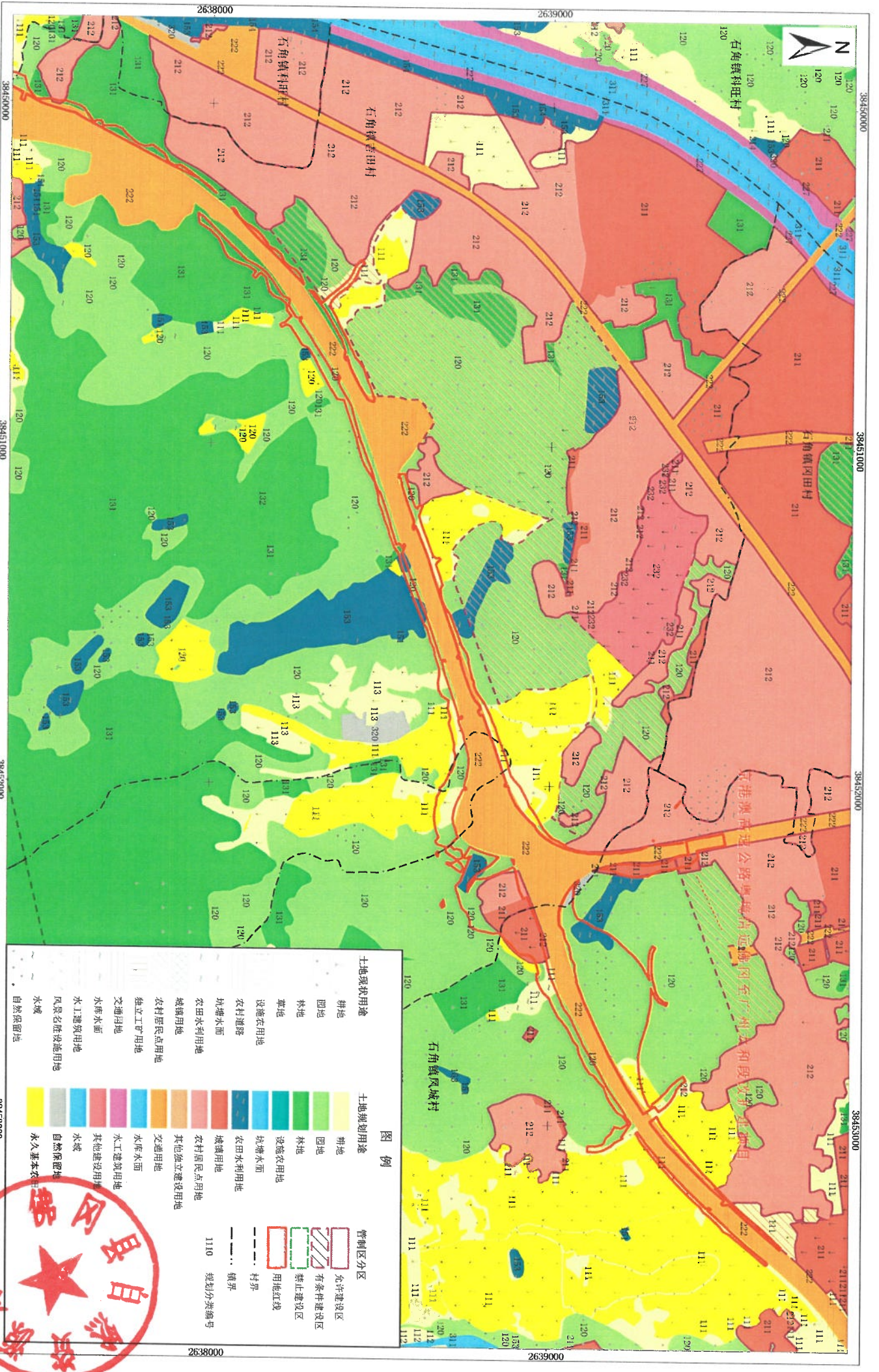


# 佛冈县土地利用总体规划图（2010-2020年）（局部一）

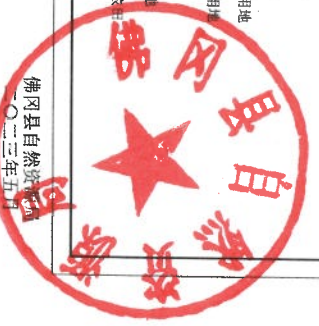


2000 国家大地坐标系  
1985 国家高程基准

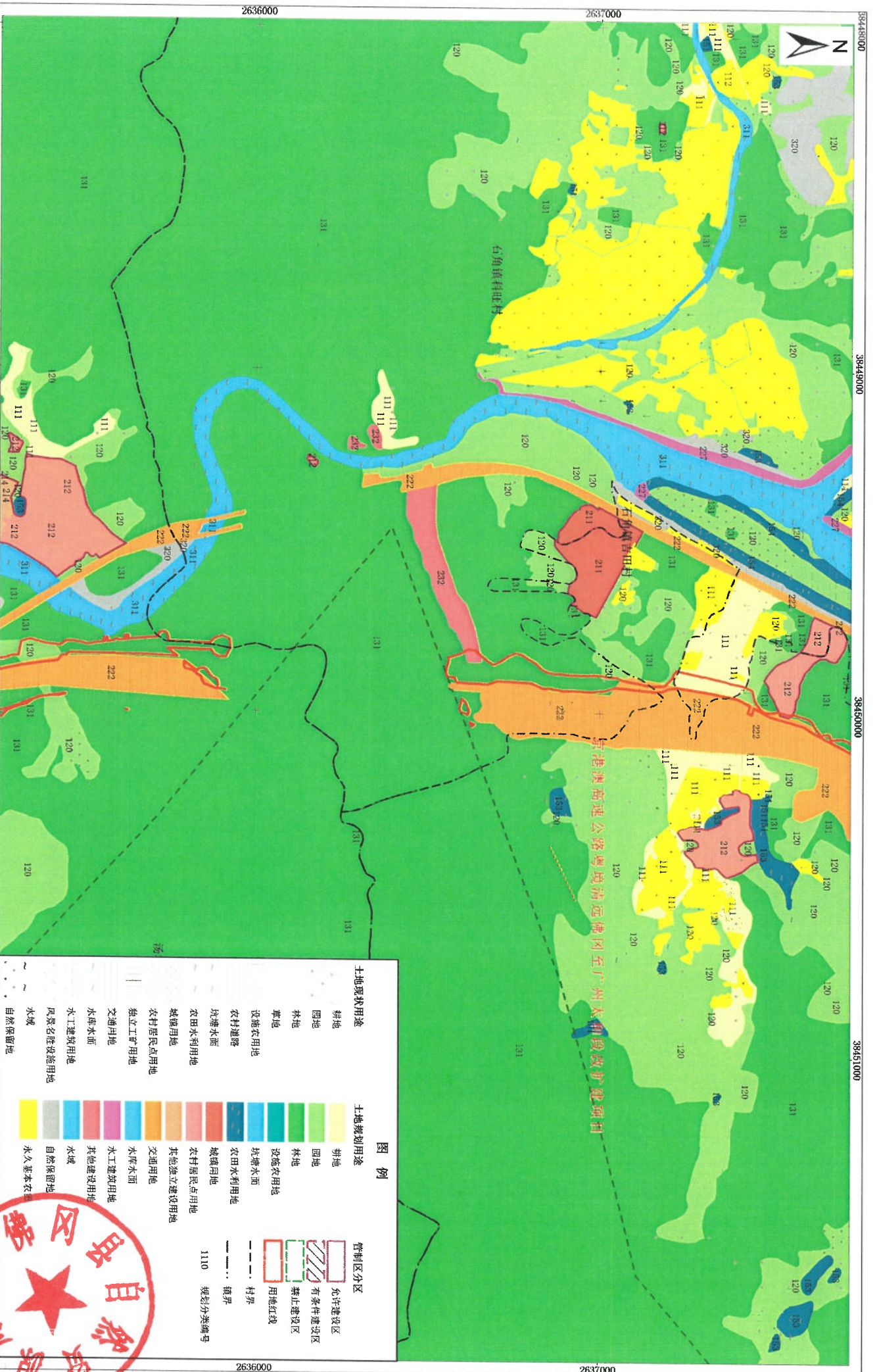
1:10000

图例

土地现状用途	土地规划用途	管制区分区
耕地	耕地	允许建设区
园地	园地	有条件建设区
林地	林地	禁止建设区
草地	设施农用地	用地红线
设施农用地	设施农用地	镇界
农村道路	坑塘水面	村界
农村水利	农村水利	规划分类编号
坑塘水面	农田水利	1110
农田水利	坡塘用地	
农村居民点用地	农村居民点用地	
其他独立建设用地	其他独立建设用地	
城镇用地	交通用地	
农村居民点用地	交通用地	
独立工矿用地	水库水面	
交通用地	水库水面	
水利建设	水利建设	
水利建设	其他建设	
风景名胜设施用地	水城	
水城	水城	
自然保留地	自然保留地	
永久基本农田	永久基本农田	



# 佛冈县土地利用总体规划图（2010-2020年）（局部二）



2000 国家大地坐标系  
1985 国家高程基准

1:10000

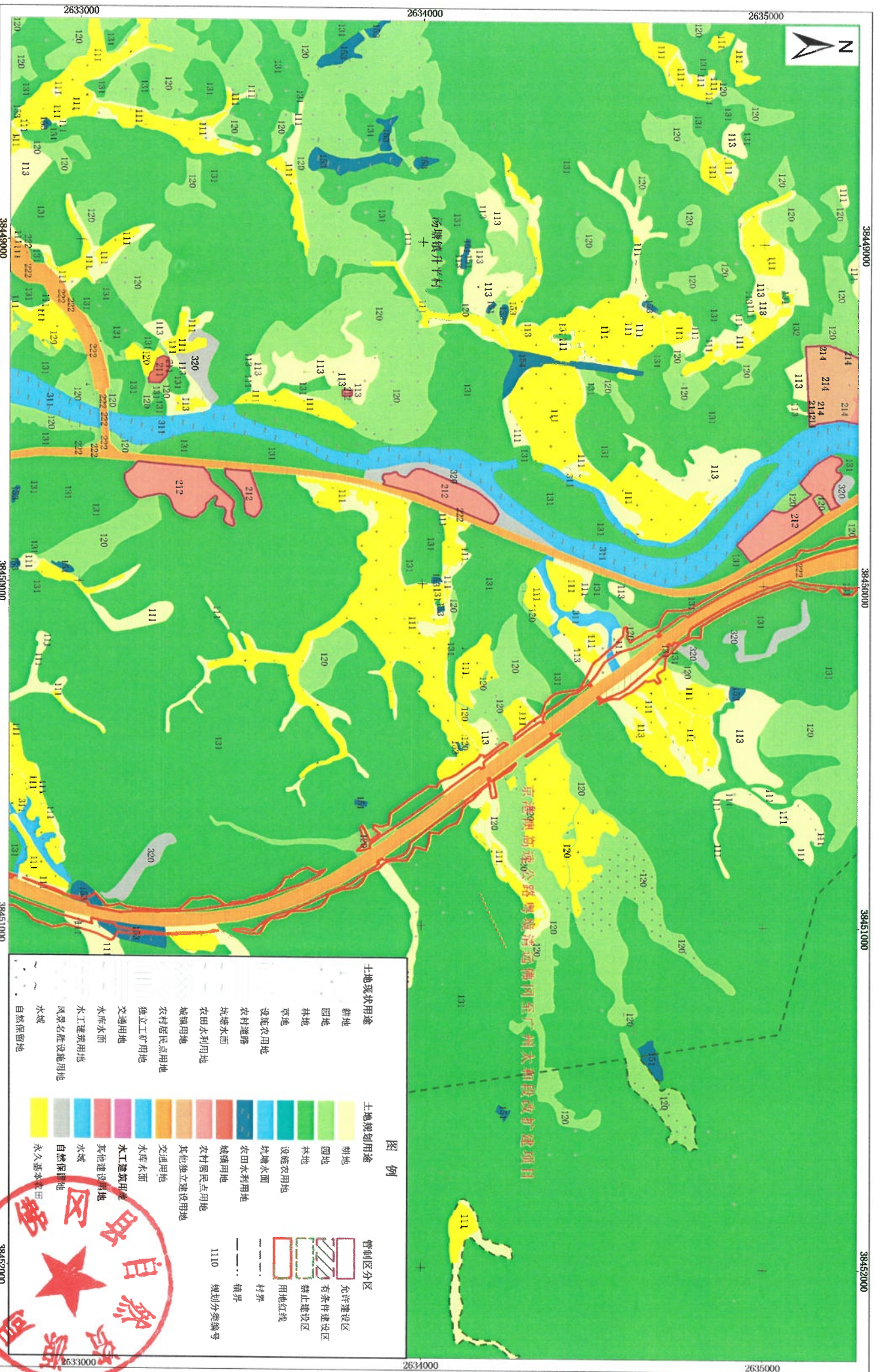
图例	
<b>土地现状用途</b>	<b>土地规划用途</b>
耕地	耕地
园地	园地
林地	林地
草地	设施农用地
设施农用地	坑塘水面
农村道路	农田水利用地
坑塘水面	城镇用地
农田水利用地	农村居民点用地
农村居民点用地	其他独立建设用地
城镇用地	交通用地
农村居民点用地	水库水面
独立工矿用地	水工建筑用地
交通用地	其他建设用地
水库水面	水域
水工建筑用地	自然保留地
其他建设用地	
水域	
自然保留地	

管制区分区	
允许建设区	有条件建设区
禁止建设区	用途红线
镇界	村界
1110 规划分类编号	



# 佛冈县土地利用总体规划图（2010-2020年）（局部三）

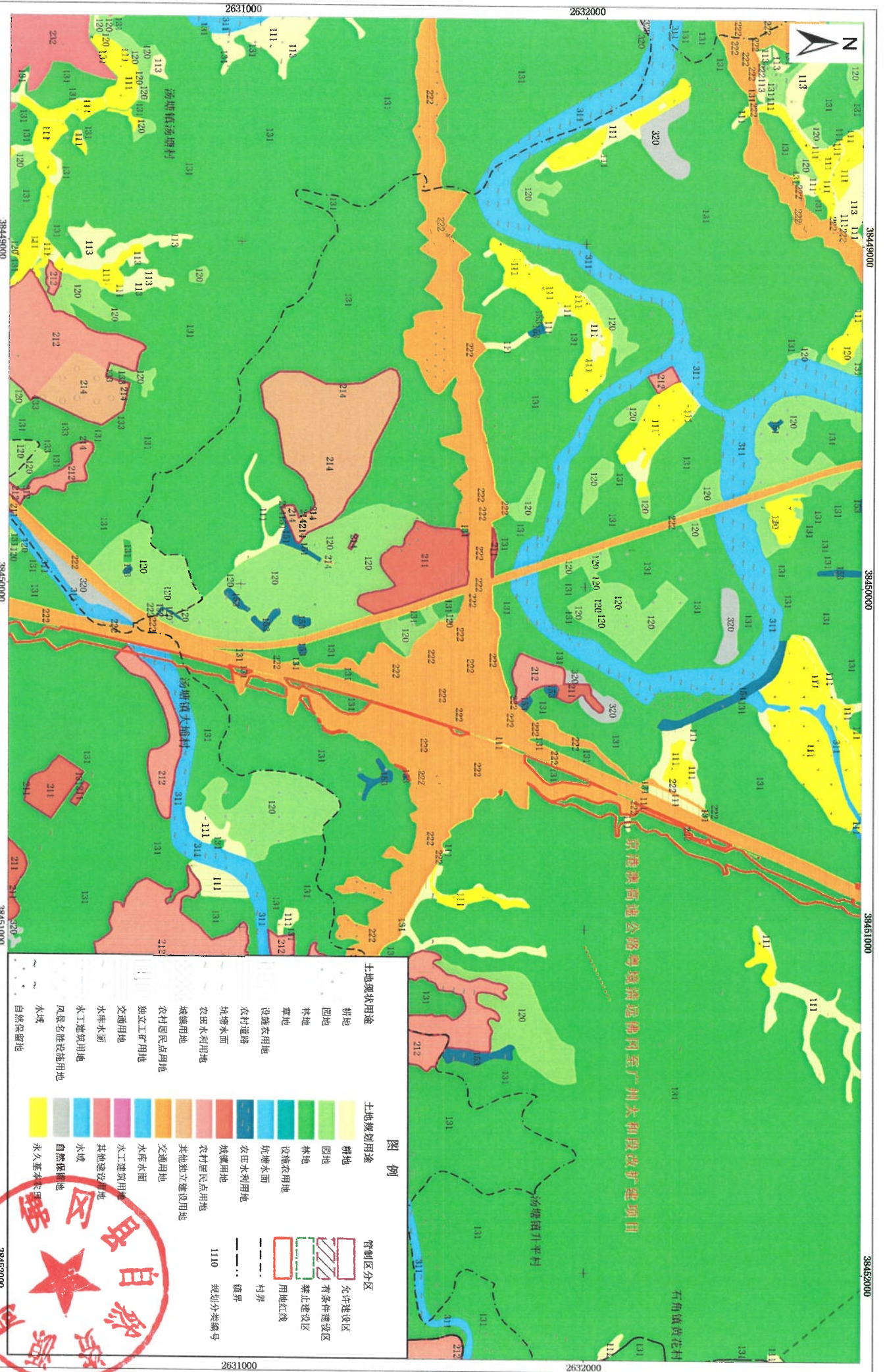


2000 国家大地坐标系  
1985 国家高程基准

1:10000

佛冈县自然资源局  
二〇一〇年五月

# 佛冈县土地利用总体规划图（2010-2020年）（局部四）

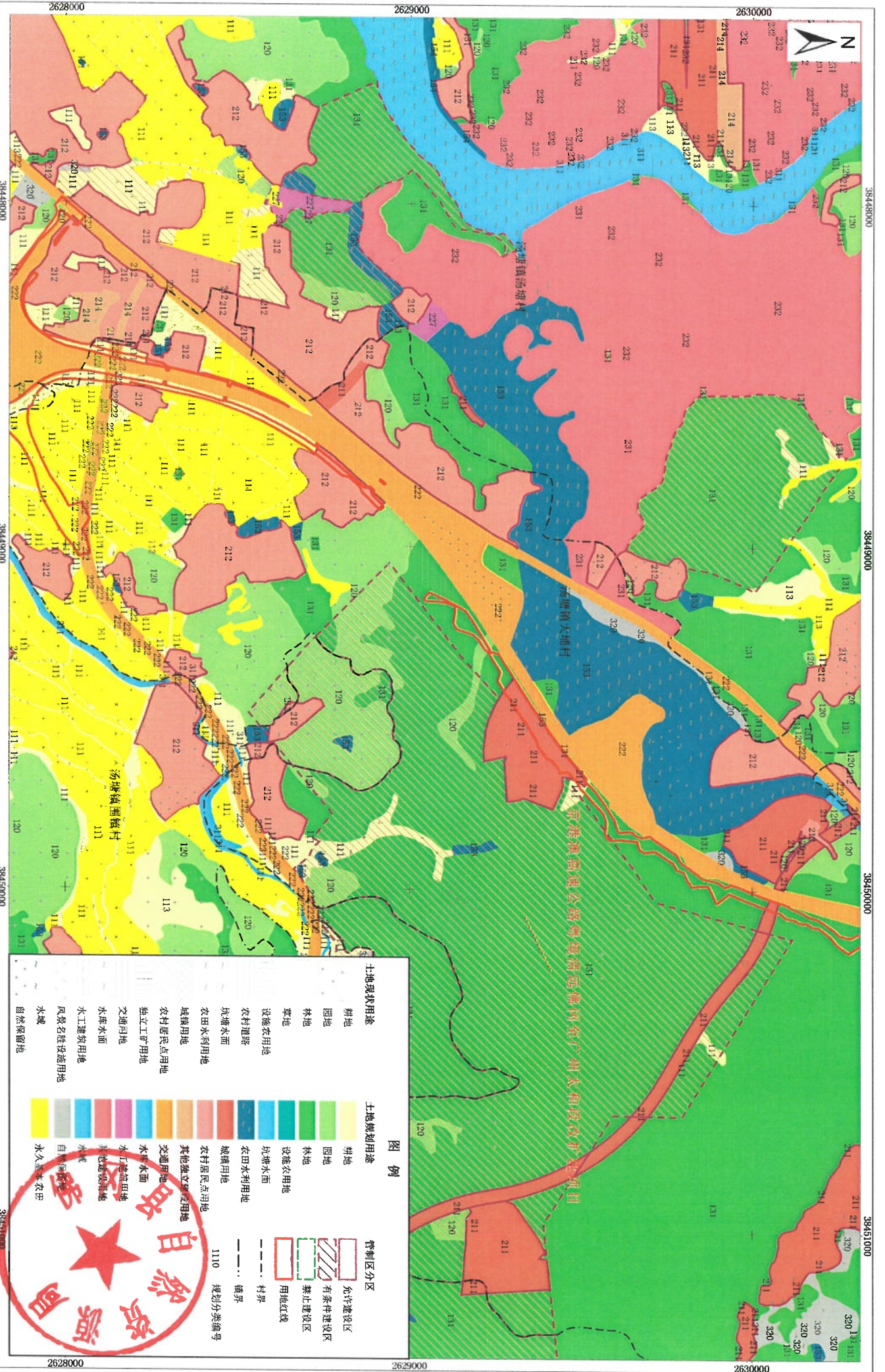


2000国家大地坐标系  
1985国家高程基准

1:10000



# 佛冈县土地利用总体规划图（2010-2020年）（局部五）



**图例**

土地现状用途	土地规划用途	管制区分区
耕地	耕地	允许建设区
园地	园地	有条件建设区
林地	林地	禁止建设区
草地	设施农用地	用地红线
设施农用地	坑塘水面	村界
农村道路	农田水利用地	镇界
农田水利用地	城镇用地	规划分类编号
农村居民点用地	农村居民点用地	1110
其他独立建设用地	其他独立建设用地	
交通用地	交通用地	
水库水面	水库水面	
水工建筑用地	水工建筑用地	
风景名胜设施用地	风景名胜设施用地	
水坝	水坝	
自然保留地	自然保留地	
永久基本农田	永久基本农田	

2000 国家大地坐标系  
1985 国家高程基准

1:10000

佛冈县自然资源局  
二〇二三年五月



